



PRODUKTKATALOG

A man with short brown hair, wearing a dark blue and red racing suit, is shown in profile from the chest up. He is looking out from a cockpit, with a blurred background of a racetrack and other vehicles. The lighting is bright, suggesting an outdoor setting.

QUALITÄT,
AUF DIE ICH MICH VERLASSEN KANN.

Qualität steckt im Detail. Das heißt, sie beginnt bereits beim Wareneingang der Rohstoffe und endet mit der termingerechten Auslieferung beim Kunden. Dazwischen liegt eine Vielzahl von Fertigungsschritten, welche durch ein modernes, vollautomatisches Produktionssystem organisiert werden. Als Erstausrüstungs-Partner garantiert HOFMANN POWER WEIGHT Produkte auf höchstem Qualitätsniveau.

INNOVATIONEN, DIE BEGEISTERN.

HOFMANN POWER WEIGHT entwickelt und fertigt Auswuchtgewichte in OEM-Qualität und hochwertige Universalgewichte für PKW, LKW und Motorrad. Als Premium-Hersteller sind wir Weltmarktführer auf unserem Gebiet und daher überzeugt dabei – mit Innovationen bis ins kleinste Detail, sowie absoluter Präzision in Groß- und Kleinserien.



SERVICE

FÜR DEN HÖCHSTEN ANSPRUCH.

HOFMANN POWER WEIGHT unterstützt seine Kunden mit schneller, kompetenter und serviceorientierter Kundenbetreuung. Mit zahlreichen Werken und Vertriebsgesellschaften auf vier Kontinenten sichert HOFMANN POWER WEIGHT professionellen Service vor Ort und bietet weltweit erstklassige Logistik sowie Vertrieb. Denn Service steht bei HOFMANN POWER WEIGHT an erster Stelle.





ZEICHENERKLÄRUNG

- | | | | |
|----------------------|--------------------------|-------------------------|--------------------------------|
| Zink | Leichtmetallfelge | PKW | Beschichtet |
| Blei | Stahlfelge | Motorrad | SPEEDLINER® Technologie |
| Stahl | YouTube | Kleintransporter | Originalteil |
| Poly-Propylen | | LKW | Fingerlift |

DIE MARKE ////////////////////////////////////////////////////////////////////////////////////////////////////////////////// 10

DAS VERSPRECHEN ////////////////////////////////////////////////////////////////////////////////////////////////////////////////// 12

WUCHTEN IST WICHTIG ////////////////////////////////////////////////////////////////////////////////////////////////////////////////// 14

PKW-GEWICHTE ////////////////////////////////////////////////////////////////////////////////////////////////////////////////// 17

 PKW-SCHLAGGEWICHTE ////////////////////////////////////////////////////////////////////////////////////////////////////////////////// 19

 SCHLAGGEWICHTE FÜR STAHLFELGEN ////////////////////////////////////////////////////////////////////////////////////////////////////////////////// 20

 SCHLAGGEWICHTE FÜR LEICHTMETALLFELGEN ////////////////////////////////////////////////////////////////////////////////////////////////////////////////// 22

 BLEI-SCHLAGGEWICHTE ////////////////////////////////////////////////////////////////////////////////////////////////////////////////// 24

 PKW-SICHERHEITSGEWICHTE ////////////////////////////////////////////////////////////////////////////////////////////////////////////////// 25

 PKW-KLEBEWEICHTE ////////////////////////////////////////////////////////////////////////////////////////////////////////////////// 29

 KLEBEWEICHTE FÜR LEICHTMETALLFELGEN ////////////////////////////////////////////////////////////////////////////////////////////////////////////////// 30

 KLEBEWEICHTSROLLEN FÜR LEICHTMETALLFELGEN ////////////////////////////////////////////////////////////////////////////////////////////////////////////////// 32

 SPEEDCUT® UND ZUBEHÖR ////////////////////////////////////////////////////////////////////////////////////////////////////////////////// 33

MOTORRAD-GEWICHTE ////////////////////////////////////////////////////////////////////////////////////////////////////////////////// 38

 STECKGEWICHTE FÜR SPEICHENFELGEN ////////////////////////////////////////////////////////////////////////////////////////////////////////////////// 40

 KLEBEWEICHTE FÜR MOTORRADFELGEN ////////////////////////////////////////////////////////////////////////////////////////////////////////////////// 41

LKW-GEWICHTE ////////////////////////////////////////////////////////////////////////////////////////////////////////////////// 43

 SCHLAGGEWICHTE FÜR LKW-FELGEN ////////////////////////////////////////////////////////////////////////////////////////////////////////////////// 44

 KLEBEWEICHTE FÜR LKW-LEICHTMETALLFELGEN ////////////////////////////////////////////////////////////////////////////////////////////////////////////////// 46

 LKW-WUCHTPULVER ////////////////////////////////////////////////////////////////////////////////////////////////////////////////// 47

SPEZIALWERKZEUGE UND MONTAGEWACHSE ////////////////////////////////////////////////////////////////////////////////////////////////////////////////// 51

VENTILE ////////////////////////////////////////////////////////////////////////////////////////////////////////////////// 54

 PKW ////////////////////////////////////////////////////////////////////////////////////////////////////////////////// 56

 SNAP-IN ////////////////////////////////////////////////////////////////////////////////////////////////////////////////// 56

 METALLVENTILE ////////////////////////////////////////////////////////////////////////////////////////////////////////////////// 57

 VENTILZUBEHÖR PKW ////////////////////////////////////////////////////////////////////////////////////////////////////////////////// 59

 LKW ////////////////////////////////////////////////////////////////////////////////////////////////////////////////// 60

 VENTILZUBEHÖR LKW ////////////////////////////////////////////////////////////////////////////////////////////////////////////////// 62

 TRAKTOREN ////////////////////////////////////////////////////////////////////////////////////////////////////////////////// 63

 BAUMASCHINEN ////////////////////////////////////////////////////////////////////////////////////////////////////////////////// 64

 MOTORRAD & ROLLER ////////////////////////////////////////////////////////////////////////////////////////////////////////////////// 65

RDKS SERVICE KITS ////////////////////////////////////////////////////////////////////////////////////////////////////////////////// 66

 UNIVERSAL SERVICE KIT U1 ////////////////////////////////////////////////////////////////////////////////////////////////////////////////// 68

 RDKS WERKZEUGSET ////////////////////////////////////////////////////////////////////////////////////////////////////////////////// 73

SERVICE & BESTELLUNG ////////////////////////////////////////////////////////////////////////////////////////////////////////////////// 74

STATIONEN EINER ERFOLGSGESCHICHTE.

MIT TRADITION UND INNOVATION ZUM WELTMARKTFÜHRER.

1931 FIRMENGRÜNDUNG



Der Oberingenieur für Landmaschinen, Dionys Hofmann Senior, beschäftigt sich im Jahr 1920 zum ersten Mal mit der Entwicklung von Auswuchtmaschinen und gründete 1931

sein erstes Unternehmen.

Bereits wenig später, in 1933, erwirbt Dionys mit seinem Bruder Roman ein größeres Gelände in Darmstadt, wo er das Werk durch konstante Erfolge stetig ausbauen konnte. Bedingt durch den Krieg wird die Firma Dionys Hofmann nach Genkingen bei Tuttingen evakuiert. Durch einen glücklichen Zufall konnten 1947 mehrere Räumlichkeiten von leerstehenden Textilfirmen im schwäbischen Onstmettingen angemietet werden. Das Unternehmen siedelte dann nach Onstmettingen, dem heutigen Albstadt, um und nahm die Produktion von Wuchtmaschinen und Messerabzugsgeräten auf. Bald schon stand Dionys jedoch einer neuen Herausforderung gegenüber: die notwendigen Betriebsstoffe, wie Eisen und Stahl, konnten lediglich gegen Bezugsscheine erworben werden. So entstanden vielfach Kompensationsgeschäfte mit Wuchtmaschinen.

Der Lohn blieb nicht aus – durch die gute Geschäftsentwicklung konnten zu dieser Zeit bereits rund 80 Personen beschäftigt werden.



Die Anfänge der Gießerei

1949 FERTIGUNG ERSTER GEWICHTE

Nach der Anfertigung der ersten Handform aus Gips sammelt Dionys als Rohstoff vom örtlichen Schützenverein Blei aus Geschossabfällen – Es entstanden die ersten Blei-Auswuchtgewichte. Der Weg zur ersten Produktionshalle war im Jahr 1951 sprichwörtlich noch steinig: nach Feierabend hob die Belegschaft mit Pickeln und Schaufeln die Fundamente aus. Sie bildeten die Basis für den weiteren Erfolg der Firma. Bald folgte der Bau weiterer Werkshallen, sowie eines ersten Bürogebäudes.

1951 WELTREKORD DURCH WILHELM HERZ

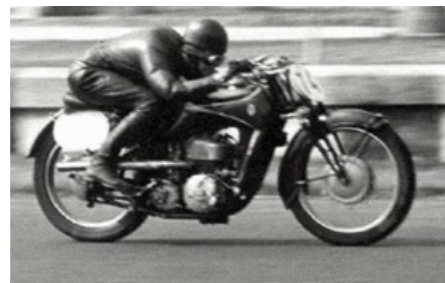
Ein unvergesslicher Tag im Jahr 1951 für Dionys Hofmann und seine Belegschaft: Motorrad-Rennfahrer Wilhelm Herz kommt persönlich nach Onstmettingen. Er will die Räder seines Rennmotorrads unbedingt vor Ort auswuchten lassen. Der Weg lohnt sich für Herz, denn mit diesen Rädern stellt er einen Weltrekord auf: Auf der Autobahn München – Ingolstadt erreicht er 284,8 km/h. Die Hofmann-Gewichte bestehen ihren ersten Härtetest mit Bravour.



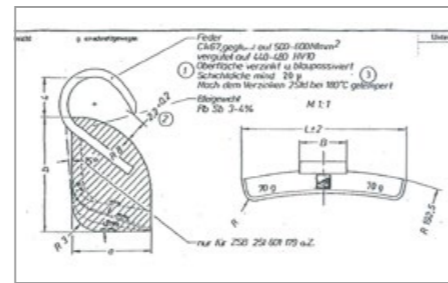
Wilhelm Herz



Firmengebäude in Albstadt



Wilhelm Herz mit seinem Motorrad



Technische Zeichnung für Schlaggewicht

1965 GIESSEN VON HAND

Die Geschäftslage floriert auch in den Folgejahren: Schon 1965 werden bis zu 60 Arbeiter in der Gewichtgießerei beschäftigt, wobei jeder von ihnen ca. 2.500 Gewichte pro Tag fertigt.



Manuelle Gewichteherstellung



Firmenhauptsitz Veitshöchheim

2011 EXKLUSIVER LIEFERANT DER FORMEL-1-KLASSE

Fortan ist HOFMANN POWER WEIGHT stolzer Erstausrüster der Formel-1. Als Partner und Lieferant von Auswuchtgewichten für den Motorsport profitiert HOFMANN POWER WEIGHT – und selbstverständlich auch die Rennfahrer – vom Einsatz der innovativen Produkte unter Extrembedingungen. Leistungsmerkmale, wie die schnelle und einfache Montage, sowie die starke Klebeleistung, spielen im Motorsport eine ausschlaggebende Rolle. Die Ingenieure arbeiten eng mit verschiedenen Rennteams und Profis zusammen und orientieren sich an den individuellen Bedürfnissen der Kunden, wobei höchste Präzision und Sicherheit zu jeder Zeit im Fokus der Entwicklung stehen. Die gewonnenen technischen Erkenntnisse fließen nach Erprobung direkt in die Serienproduktion ein – so garantiert HOFMANN POWER WEIGHT jedem Kunden stets die innovativsten und sichersten Gewichte für jeden Rennwagen.



Exklusiver Lieferant der Formel-1-Klasse



Entwicklung erster Zink-Schlaggewichte



SPEEDLINER® Klebeband



Vollautomatische Applikation

1931	1949	1951	1960	1966	1978	2001
Firmengründung	Fertigung erster Gewichte	Wilhelm Herz stellt Weltrekord mit Auswuchtgewichten von HOFMANN auf	Fertigung des ersten Sicherheitsgewichts (2-teilig) für Mercedes-Benz	Entwicklung und Fertigung des ersten Klebgewichtes für PORSCHE	Entwicklung von Schlaggewichten für AUDI und Volkswagen. Erste kunststoffbeschichtete Gewichte für Leichtmetallfelgen	Entwicklung der ersten Zink-Auswuchtgewichte auf Grund der EU-Altautoverordnung

2006	2011	2012	2014	2015	2016	2018
Um für die Zukunft gerüstet zu sein, wird ein neuer, moderner Produktionsstandort in Veitshöchheim eröffnet	Exklusiver Lieferant der Formel-1-Klasse	Einführung des SPEEDLINER® Klebebands	Erweiterung des Produktsortiments um die Sparte Ventile	Erweiterung des Produktsortiments um die Sparte RDKS Service Kits	Erste vollautomatische Applikation der Auswuchtgewichte in der Erstausrüstung	Einführung des Universal Service Kits U1

DIE MARKE

FÜR JEDE FELGE DAS PASSENDE GEWICHT.

HOFMANN POWER WEIGHT BIETET WIE KEIN ANDERER ANBIETER AUF DER WELT EIN VOLLSORTIMENT AN AUSWUCHTGEWICHTEN FÜR JEDEN FELGENTYP.

Ob als Partner in der Erstausrüstungsentwicklung oder als Lieferant im Ersatzteilgeschäft, stets profitieren Sie vom kompletten Know-how des Marktführers HOFMANN POWER WEIGHT – und das über die gesamte Produktpalette hinweg.

HÖCHSTE KLEBEKRAFT – SPEEDLINER®-TECHNOLOGIE

Alle Kleberiegel verfügen über ein perforiertes Klebeband mit der innovativen SPEEDLINER®-Technologie. Dank der Perforierung lassen sich die einzelnen Segmente einfach und ohne Werkzeug trennen. Das SPEEDLINER®-Klebeband ist vor allem wegen seiner rückstands-freien Entfernung bei der späteren Demontage der Gewichte eine große Erleichterung für die Arbeit in der Werkstatt.

Durch die Verwendung von hochwertigem Klebeband in OEM-Qualität wird eine Endklebekraft von min. 30 N/cm² garantiert. Ebenfalls halten alle Klebebänder einem Umgebungstemperaturtest mit einer Dauerbelastung von -40 °C bis +100 °C (bei kurzfristiger Strahlungswärme bis zu +230 °C) stand.

Alle Zink-Klebegewichte werden in einem einzigartigen Fertigungsverfahren aus einer Feinzinklegierung hergestellt. Damit wird eine hohe Verformbarkeit gewährleistet, welche das Vorbiegen bei der Anbringung deutlich vereinfacht.

BESTE PASSFORM & PERFEKTER SITZ

Die Schlaggewichte von HOFMANN POWER WEIGHT werden aus einer Feinzinklegierung hergestellt. Die vielen verfügbaren Varianten und Gewichts-Grammaturen garantieren für jeden Felgentyp die beste Passform. Zudem sorgen die extra starken, eingegossenen Haltefedern nach OEM-Norm für einen festen Sitz in allen Belastungssituationen.



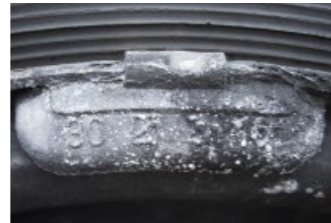
ÜBERLEGENER KORROSIONSSCHUTZ DURCH PREMIUM-BESCHICHTUNG

Beschichtete Gewichte bewahren jede Felge vor Beschädigung durch Kontaktkorrosion. Die hochwertige OEM-Kunststoffbeschichtung von HOFMANN POWER WEIGHT schützt das Gewicht optimal vor Umwelteinflüssen und Steinschlag, selbst unter Extrembedingungen. Siehe Vergleich beschichtete/ unbeschichtete Gewichte im Selbsttest auf der rechten Seite.

Alle Gewichte werden entsprechend den OEM-Anforderungen einem 480-Stunden-Salzsprühtest gemäß DIN EN ISO 9227 und ASTM B117 unterzogen.



BESCHICHTETE GEWICHTE:
Geschlossene Pulverbeschichtung schützt sicher und dauerhaft gegen Korrosion.



UNBESCHICHTETE GEWICHTE:
Kontaktkorrosion der Oberfläche.

VERGLEICH BESCHICHTUNG



UNBESCHICHTETE GEWICHTE:
Kontaktkorrosion der Oberfläche.



BESCHICHTETE GEWICHTE:
Keine Korrosion.

GRUND FÜR KONTAKTKORROSION:

Elektrische Ladung verschiedener Werkstoffe

- Al - 1,69 ■ Zn - 0,76 ■ Fe - 0,44
- Pb - 0,13 ■ Cu + 0,35 ■ Au + 1,38

Das stärker elektronegativer geladene Material wird vom schwächeren angegriffen.

ZERTIFIZIERTE QUALITÄT

Nachdem wir bereits im Jahr 1995 mit Erfolg nach DIN EN ISO 9001 zertifiziert wurden, haben wir im Jahr 1998 unsere Bemühungen auf die Erweiterung nach QS-9000 und VDA 6.1 ausgedehnt – mit Erfolg.

Im April 1998 wurden wir als erster Hersteller von Auswuchtgewichten Europas nach DIN EN ISO 9001, QS-9000 und VDA 6.1 zertifiziert. Im Jahr 2004 erfolgte die Zertifizierung zu ISO/TS 16949:2002 und ISO 14001. Seit Mai 2010 sind wir nach ISO/TS 16949:2009 mit Produktentwicklung, sowie auch für ISO 9001:2008 mit Produktentwicklung und UM 14001:2009 mit Produktentwicklung zertifiziert. Im März 2015 wurden wir zusätzlich nach der ISO 50001 (Energiesystemmanagement) zertifiziert. Im Jahr 2018 erfolgte die Zertifizierung nach der ISO 9001:2015 und der IATF 16949 sowie nach der ISO 14001:2015.

LEISTUNG, DIE MASSSTÄBE SETZT

Der Erfolg spricht für sich – alle namhaften Automobilhersteller (OEM) der Welt vertrauen auf Gewichte von HOFMANN POWER WEIGHT.

Das umfassende Produktprogramm, die Betreuung vor Ort und die kurzfristige Lieferfähigkeit bieten eine verlässliche Grundlage für die Partnerschaft mit den „Global Playern“. Dabei überzeugen die millionenfach eingesetzten Produkte durch höchste Qualität – German Engineering.



DAS VERSPRECHEN



2012 Gewinner Q1-Award – FORD zeichnet hohe Liefertreue und Qualität aus.



Volvo Quality Excellence Award 2015 – Volvo ehrt beste Zulieferer und Partner.





MEHR SICHERHEIT

OPTIMALE FUNKTION VON ABS, ESP, KÜRZERER BREMSWEG

WENIGER VERSCHLEISS

REDUZIERTER BELASTUNG VON REIFEN UND RADAUFHÄNGUNG

Bei einer Geschwindigkeit von 100 km/h wirkt die Zentrifugalkraft einer 10g-Unwucht wie die Kraft eines Vorschlaghammers. Bei Verdoppelung der Geschwindigkeit vervierfachen sich diese Kräfte! Fahrzeuge mit schlecht gewuchteten Rädern werden zur Gefahr:

- Mehr Beanspruchung an Radaufhängungen und Lagerstellen
- Fühlbare Vibrationen am Lenkrad und im Innenraum
- Anstieg physischer Belastung auf den Körper
- Erhöhter Bremsenverschleiß
- Erhöhter Reifenverschleiß durch ungleichmäßige Abnutzung und Sägezahnbildung
- Verlängerung des Bremsweges

„Auswuchten ist [...] kein Luxus, sondern eine technische Notwendigkeit, nicht nur in Bezug auf den Fahrkomfort, sondern insbesondere auf die Sicherheit.“

DEKRA Info, Ausgabe November 2018

„Bei der Neumontage von Rädern, aber auch beim halbjährlichen Radwechsel ist das Auswuchten der Räder [...] ein unverzichtbarer Bestandteil einer sach- und fachgerechten Reifenmontage.“

DEKRA Info, Ausgabe November 2018

DIE ZWEI ARTEN DER UNWUCHT

Es werden zwei Arten von Unwuchten unterschieden, die an einem Rad auftreten können:



DIE STATISCHE UNWUCHT:
Das Rad neigt zum Springen.



DIE DYNAMISCHE UNWUCHT:
Das Rad neigt zur Taumelbewegung.



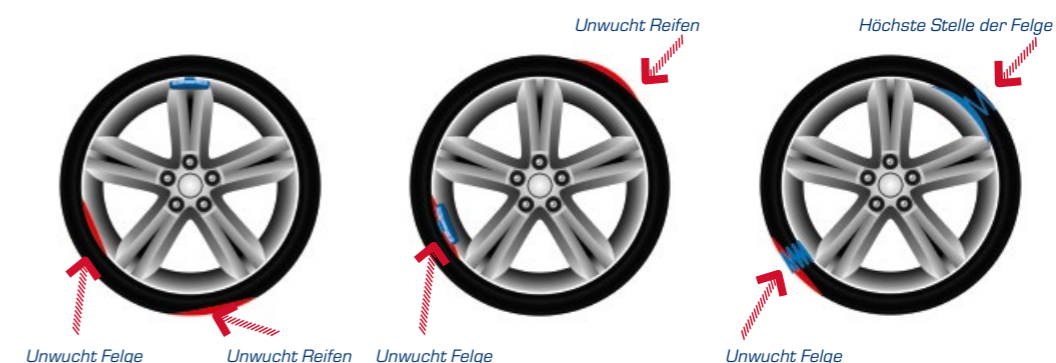
MEHR KOMFORT

KEINE VIBRATIONEN AM LENKRAD UND IM INNENRAUM

**WUCHTEN
IST WICHTIG**



BESEITIGUNG VON UNWUCHTEN AN REIFEN UND FELGEN



1. AUSWUCHTEN

Die Unwuchten von Reifen und Felge werden durch die Wuchtmaschine ermittelt und mit HOFMANN POWER WEIGHT Auswuchtgewichten beseitigt.

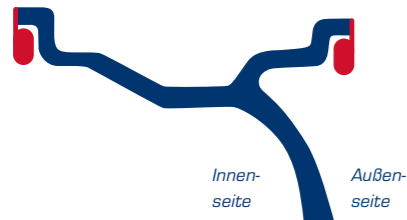
2. MATCHEN

Bei diesem Werkstattverfahren wird der Reifen so weit auf der Felge verdreht, bis sich die Unwuchten von Felge und Reifen gegenüberliegen. Zum Ausgleich der Restunwucht werden HOFMANN POWER WEIGHT Auswuchtgewichte eingesetzt.

3. LAUFRUHENOPTIMIERUNG

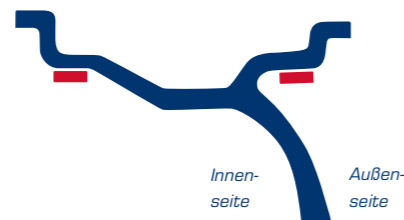
Ein Formfehler der Felge lässt sich nur durch eine ungleichmäßige Einfederung des Reifens ausgleichen! Bei der Laufruheoptimierung wird die harte, schwere Stelle des Reifens der höchsten Stelle der Felge gegenübergestellt. Zum Ausgleich der Restunwucht werden HOFMANN POWER WEIGHT Auswuchtgewichte eingesetzt.

DIE SECHS MÖGLICHKEITEN DES WUCHTENS



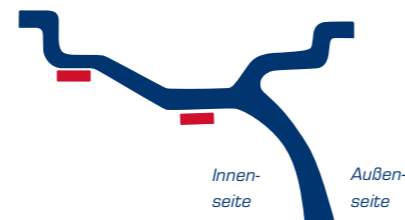
1. MÖGLICHKEIT

Auswuchten unter Verwendung von Schlag- oder Sicherheitsgewichten für beide Ebenen. Mit dieser Art wird am wenigsten Masse zum Auswuchten benötigt. Dies ist die gängige Variante für Stahlfelgen.



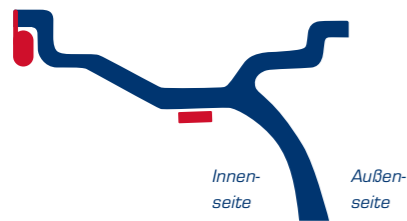
2. MÖGLICHKEIT

Auswuchten durch Verwendung von Klebegewichten für beide Ebenen. Die Gewichte werden an der Innen- bzw. Außenseite in den äußersten möglichen Positionen verklebt.



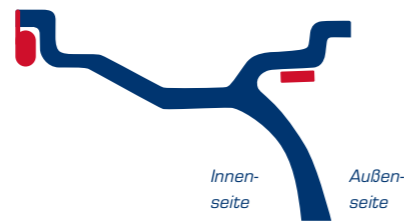
3. MÖGLICHKEIT

Beide Klebegewichte werden auf der Felgeninnenseite verklebt. Die äußere Wuchtebene wird hierbei hinter die Speichen verlegt.



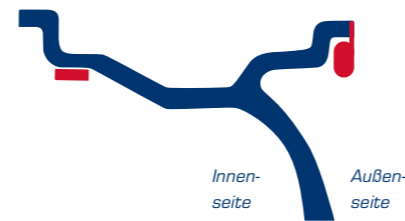
4. MÖGLICHKEIT

Die äußere Wuchtebene wird hinter die Speichen verlegt und das Klebegewicht in der Felgenschüssel im Brems Scheibenbereich verklebt. Am inneren Felgenhorn wird ein Schlag- oder Sicherheitsgewicht befestigt.



5. MÖGLICHKEIT

An der Felgenaußenseite wird ein Klebegewicht verwendet. Die Verklebung erfolgt in der äußersten möglichen Position. Am inneren Felgenhorn wird ein Schlag- oder Sicherheitsgewicht verwendet.



6. MÖGLICHKEIT

An der Felgenaußenseite wird am Felgenhorn ein Schlag- oder Sicherheitsgewicht verwendet. Auf der Felgeninnenseite wird ein Klebegewicht eingesetzt. Das Gewicht wird in der äußersten Position in der Felgenschüssel verklebt.



MONTAGE VON SCHLAGGEWICHTEN

MIT DER NEUEN AUFSCHLAGHILFE WIRD IHR WERKSTATTALLTAG EINFACHER UND NOCH SICHERER.

Die handliche Aufschlaghilfe mit integriertem Magnet zur Fixierung des Gewichts unterstützt Sie beim Aufschlagen von Schlaggewichten.

IHRE VORTEILE:

- Nie wieder blaue Finger.
- Verletzungsfreie und sichere Montage von Schlaggewichten.
- Arbeitserleichterung, insbesondere für kleine, unhandliche Grammaturen (5 bis 15 g) geeignet.
- Höherer Arbeitsschutz und Vermeidung von Ausfällen durch Verletzungen von Mitarbeitern.



AUSWAHL DES GEEIGNETEN GEWICHTS

Vor der Montage anhand der Felgenform das passende HOFMANN POWER WEIGHT Auswuchtgewicht auswählen. Dabei erfolgt die Unterscheidung nach der Bauart der Felge und der Felgenhornform.

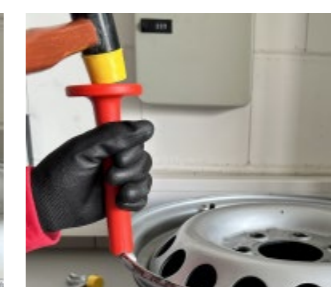
Legen Sie das Gewicht vor der Installation an der Felge an, um die Passform zu prüfen.



PLATZIERUNG DES GEWICHTS IN DER HOFMANN POWER WEIGHT AUFSCHLAGHILFE

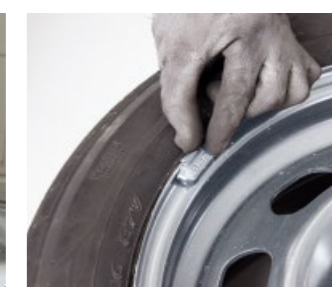
Platzieren Sie das Gewicht mittig in der Kerbe. Es wird durch den Magneten sicher an Ort und Stelle gehalten.

Stellen Sie sicher, dass der Clip korrekt am Felgenhorn aufliegt bevor Sie das Gewicht aufschlagen.



AUFSCHLAGEN DES GEWICHTS

Die Aufschlaghilfe senkrecht zum Felgenhorn halten. Zum Montieren sollten maximal zwei kräftige Schläge aufgewendet werden. So wird sichergestellt, dass die Beschichtung des Gewichts nicht beeinträchtigt wird.



PRÜFEN DES KORREKTEN SITZES DES GEWICHTS

Prüfen Sie nach der Installation, ob das Gewicht fest sitzt.



AUFSCHLAGHILFE

Montagehilfe für Schlaggewichte, insbesondere für kleine, unhandliche Grammaturen (5 - 15 g)

Verpackungseinheit: 1 Stück

Artikelnummer: 0401-0001-003



Mit magnetischer Halterung



CLICK ME

AUFSCHLAGHILFE

Schlaggewichte
verletzungsfrei montieren

HINWEIS:

Die passenden Gewichte finden Sie unter:
www.hofmann-powerweight.com

SCHLAGGEWICHTE FÜR STAHLFELGEN



TYP 160

Originalteil von: FORD
Die Gewichte sind vorwiegend zum Einsatz an dünnen Stahlfelgen (Felgenhornstärken von 1,5 bis 1,8 mm) vorgesehen.

Gewichtegrößen: 5, 10, 15, 20, 25, 30, 35, 40, 45, 50, 55, 60 g

Verpackungseinheiten: 5 - 30 Gramm, 100 Stück/Karton
35 - 60 Gramm, 50 Stück/Karton

Artikelnummer: 5160-OXX0-001



TYP 161

Das Universalgewicht für alle europäischen Stahlfelgen, in silber und schwarz erhältlich.

Gewichtegrößen: 5, 10, 15, 20, 25, 30, 35, 40, 45, 50, 55, 60 g

Verpackungseinheiten: 5 - 30 Gramm, 100 Stück/Karton
35 - 60 Gramm, 50 Stück/Karton

Artikelnummern: silber 5161-OXX0-001
schwarz 5161-OXX3-001



TYP 162

Speziell für Stahlfelgen französischer Fabrikate. Auch für FIAT geeignet.

Gewichtegrößen: 5, 10, 15, 20, 25, 30, 35, 40, 45, 50, 55, 60 g

Verpackungseinheiten: 5 - 30 Gramm, 100 Stück/Karton
35 - 60 Gramm, 50 Stück/Karton

Artikelnummer: 5162-OXX0-001

TYP 164

Originalteil von: MERCEDES-BENZ Sprinter
Sowohl für Stahlfelgen französischer Fahrzeuge als auch für Stahlfelgen von Leicht-LKW (mit größerer Materialstärke der Felge), wie z. B. FORD Transit bis 2013 und VW Crafter.

Gewichtegrößen: 5, 10, 15, 20, 25, 30, 35, 40, 45, 50, 55, 60, 65, 70, 75, 80, 85, 90 g

Verpackungseinheiten: 5 - 30 Gramm, 100 Stück/Karton
35 - 60 Gramm, 50 Stück/Karton
65 - 90 Gramm, 25 Stück/Karton

Artikelnummer: 5164-OXX0-001



TYP 168

Originalteil von: OPEL
Passt auf 13- und 14-Zoll-Felgen, an welchen die Gewichte 160 nur erschwert montierbar sind. Mit einer breiteren Haltefeder und einem kleineren Gewichteradius versehen.

Gewichtegrößen: 5, 10, 15, 20, 25, 30, 35, 40, 45, 50, 55, 60 g

Verpackungseinheiten: 5 - 30 Gramm, 100 Stück/Karton
35 - 60 Gramm, 50 Stück/Karton

Artikelnummer: 5168-OXX0-001



TYP 187

Originalteil von: FORD Transit und FORD Transit Custom ab 05/2014
Zur Nutzung auf den speziell geformten Stahlfelgen von FORD Kleintransportern.

Gewichtegrößen: 10, 15, 20, 25, 30, 35, 40, 45, 50, 55, 60 g

Verpackungseinheiten: 10 - 30 Gramm, 100 Stück/Karton
35 - 60 Gramm, 50 Stück/Karton

Artikelnummer: 5187-OXX0-001



TYP 189

Originalteil von: FIAT Ducato
Zur Nutzung auf den speziell geformten Stahlfelgen von FIAT Kleintransportern.

Gewichtegrößen: 5, 10, 15, 20, 25, 30, 35, 40, 45, 50, 60, 70, 80, 90 g

Verpackungseinheiten: 5 - 30 Gramm, 100 Stück/Karton
35 - 60 Gramm, 50 Stück/Karton
70 - 90 Gramm, 25 Stück/Karton

Artikelnummer: 5189-OXX0-001



HINWEIS Alle Gewichte auf dieser Doppelseite entsprechen der EU-Altautoverordnung 2000/53/EG und dürfen daher innerhalb dieser EU-Direktive an allen Fahrzeugen eingesetzt werden.

SCHLAGGEWICHTE FÜR LEICHTMETALLFELGEN



TYP 660

Originalteil von: OPEL
Das Standardgewicht für alle europäischen Leichtmetallfelgen.

Gewichtgrößen: 5, 10, 15, 20, 25, 30, 35, 40, 45, 50, 55, 60 g

Verpackungseinheiten: 5 - 30 Gramm, 100 Stück/Karton
35 - 60 Gramm, 50 Stück/Karton

Artikelnummer: 5660-OXX0-001



TYP 661

Speziell für Leichtmetallfelgen japanischer Fabrikate.

Gewichtgrößen: 5, 10, 15, 20, 25, 30, 35, 40, 45, 50, 55, 60 g

Verpackungseinheiten: 5 - 30 Gramm, 100 Stück/Karton
35 - 60 Gramm, 50 Stück/Karton

Artikelnummer: 5661-OXX0-001

TYP 664

Speziell für Leichtmetallfelgen französischer Fabrikate (J-Horn).
Besonders geeignet für RENAULT, CITROËN und PEUGEOT.

Gewichtgrößen: 5, 10, 15, 20, 25, 30, 35, 40, 45, 50, 55, 60 g

Verpackungseinheiten: 5 - 30 Gramm, 100 Stück/Karton
35 - 60 Gramm, 50 Stück/Karton

Artikelnummer: 5664-OXX0-001



TYP 666

Originalteil von: FORD
Die Feder ist kürzer als die Feder beim Gewicht 660 und daher besonders für Felgen mit geringer Dichtzone geeignet.

Gewichtgrößen: 5, 10, 15, 20, 25, 30, 35, 40, 45, 50, 55, 60 g

Verpackungseinheiten: 5 - 30 Gramm, 100 Stück/Karton
35 - 60 Gramm, 50 Stück/Karton

Artikelnummer: 5666-OXX0-001



HINWEIS Alle Gewichte auf dieser Doppelseite entsprechen der EU-Altautoverordnung 2000/53/EG und dürfen daher innerhalb dieser EU-Direktive an allen Fahrzeugen eingesetzt werden.

BLEI-SCHLAGGEWICHTE

HINWEIS Die Gewichte auf dieser Seite entsprechen **NICHT** der EU-Altautoverordnung 2000/53/EG und dürfen daher innerhalb dieser EU-Direktive nicht an Fahrzeugen der Klassen M1 und N1 eingesetzt werden.



TYP 101

Unbeschichtetes Universalgewicht für Stahlfelgen.

Gewichtegrößen: 5, 10, 15, 20, 25, 30, 35, 40, 45, 50, 55, 60 g

Verpackungseinheiten: 5 - 40 Gramm, 100 Stück/Karton
45 - 60 Gramm, 50 Stück/Karton

Artikelnummer: 5101-OXX0-001



TYP 610

Unbeschichtetes Universalgewicht für Leichtmetallfelgen mit Standard-Felgenhorn. Die kurze Feder verhindert auch bei Felgen mit geringer Höhe der Dichtzone Luftverlust über die Haltefeder des Gewichts.

Gewichtegrößen: 5, 10, 15, 20, 25, 30, 35, 40, 45, 50, 55, 60 g

Verpackungseinheiten: 5 - 40 Gramm, 100 Stück/Karton
45 - 60 Gramm, 50 Stück/Karton

Artikelnummer: 5610-OXX0-001

PKW SICHERHEITSGEWICHTE



DAS GEWICHT FÜR DIE PROFIS

Sicherheitsgewichte, auch 2-teilige Gewichte genannt, werden hauptsächlich in der Erstausrüstung eingesetzt. Die fachgerechte Montage von Sicherheitsgewichten ist aber auch für den Reifenfachhandel mit den entsprechenden Gewichten und Werkzeugen von HOFMANN POWER WEIGHT möglich. Sie benötigen dazu die Reifenabdrückzange bzw. eine pneumatische Reifenabdrückzange, sowie den Federabheber. Wenn Sie die folgenden Schritte befolgen, können Sie diese Gewichte problemlos und ohne Beschädigung der Felge montieren. Alle notwendigen Werkzeuge finden Sie unter dem Kapitel Spezialwerkzeuge.

MONTAGE VON SICHERHEITSGEWICHTEN



FEDER EINSETZEN

Reifen mittels der Reifenabdrückzange an der Stelle, an der das Gewicht montiert werden soll, soweit abdrücken, dass das Felgenhorn freiliegt.

Haltefeder am gewünschten Punkt einsetzen.

Reifenabdrückzange entfernen. Dadurch wird die Haltefeder zwischen Felgenhorn und Reifen gepresst und sitzt fest.



GEWICHT ANBRINGEN

Feder mit dem Federabheber soweit anheben, dass der Gewichtekörper unter die Feder geschoben werden kann.

Gewicht in gewünschter Grammatatur mittig unter die Feder schieben.

Federabheber langsam zurückkippen, damit die Haltefeder in die dafür vorgesehene Aussparung im Gewichtekörper einrasten kann.

SICHERHEITSGEWICHTE

HINWEIS Sicherheitsgewichte werden ohne Federn geliefert. Die Federn müssen zusätzlich, dem geplanten Verwendungszweck entsprechend, bestellt werden.

TYP 260 MIT SEPARATER HALTEFEDER



Originalteil von: VOLKSWAGEN
Soweit baugleiche Plattformen bei Auslandsunternehmen des Herstellers eingesetzt werden (z. B. SKODA, SEAT) so ist dieses Gewicht auch hierfür geeignet. Die Gewichtegrößen 5 und 10 Gramm werden aus Kunststoff (PP) hergestellt. Zur fachgerechten Montage werden die Spezialwerkzeuge Federabheber und Reifenabdrückzange benötigt.

Folgende Kombination sollte beachtet werden:

Gewicht 260 kombiniert mit der Haltefeder V3-Zn

Gewichtegrößen: 5, 10, 15, 20, 25, 30, 35, 40, 45, 50, 55, 60 g

Verpackungseinheiten: 5 - 30 Gramm, 100 Stück/Karton
35 - 60 Gramm, 50 Stück/Karton

Artikelnummern:

Gewicht: 5260-OXX0-001
Feder: V3-Zn 5812-0271-302

TYP 261 MIT SEPARATER HALTEFEDER



Originalteil von: MERCEDES-BENZ
Die Gewichtegrößen 5 und 10 Gramm werden aus Kunststoff (PP) hergestellt. Zur Montage werden die Spezialwerkzeuge Federabheber und Reifenabdrückzange benötigt. Zu beachten ist, dass bei MERCEDES-BENZ Sicherheitsgewichte nicht an allen Alufelgen zugelassen sind. Soweit Klebegewichte vorgeschrieben werden, ist Gewicht 360 einzusetzen.

Folgende Kombination sollte beachtet werden:

Stahlfelgen:

Gewicht 261 kombiniert mit der Feder M1-Zn

Leichtmetallfelgen:

Gewicht 261 kombiniert mit der Feder MA-Zn

Gewichtegrößen: 5, 10, 15, 20, 25, 30, 35, 40, 45, 50, 55, 60 g

Verpackungseinheiten: 5 - 30 Gramm, 100 Stück/Karton
35 - 60 Gramm, 50 Stück/Karton

Artikelnummern:

Gewicht: 5261-OXX0-001
Feder: M1-Zn (schwarz) 5812-0191-502
MA-Zn 5812-0201-302

TYP 274 MIT SEPARATER HALTEFEDER

Originalteil von: BMW, MINI
Die Gewichtegrößen 5 und 10 Gramm werden aus Kunststoff (PP) hergestellt. Zur Montage werden die Spezialwerkzeuge Federabheber und Reifenabdrückzange benötigt.

Zu beachten ist, dass bei BMW nur für einen gewissen Anteil der eingesetzten Leichtmetallfelgen 2-teilige Gewichte zugelassen sind. Alle anderen Leichtmetallfelgen müssen mit den Klebegewichten 390 bestückt werden.

Folgende Kombination sollte beachtet werden:

Stahlfelgen:

Gewicht 274 kombiniert mit der Feder B1

Leichtmetallfelgen:

Gewicht 274 kombiniert mit der Feder B3

Gewichtegrößen: 5, 10, 15, 20, 25, 30, 35, 40, 45, 50, 55, 60 g

Verpackungseinheiten: 5 - 30 Gramm, 100 Stück/Karton
35 - 60 Gramm, 50 Stück/Karton

Artikelnummern:

Gewicht: 5274-OXX0-001
Feder: B1 5812-7420-101
B3 5812-7410-301

TYP 280 MIT SEPARATER HALTEFEDER

Originalteil von: VW NUTZFAHRZEUGE, VOLVO
Die 5-Gramm-Gewichte werden aus Kunststoff hergestellt. Die Gewichte 280 sind standardmäßig mit der Feder V3-Zn zu kombinieren. Zur Montage werden die Spezialwerkzeuge Federabheber und Reifenabdrückzange benötigt.

Folgende Kombination sollte beachtet werden:

Standard:

Gewicht 280 kombiniert mit der Feder V3-Zn

VOLVO-Leichtmetallfelgen:

Gewicht 280 kombiniert mit der Feder B3

Gewichtegrößen: 5, 10, 15, 20, 25, 30, 35, 40, 45, 50, 55, 60 g

Verpackungseinheiten: 5 - 30 Gramm, 100 Stück/Karton
35 - 60 Gramm, 50 Stück/Karton

Artikelnummern:

Gewicht: 5280-OXX0-001
Feder: V3-Zn 5812-0271-302
B3 5812-7410-301



HINWEIS Alle Gewichte auf dieser Doppelseite entsprechen der EU-Altautoverordnung 2000/53/EG und dürfen daher innerhalb dieser EU-Direktive an allen Fahrzeugen eingesetzt werden.

MONTAGE VON KLEBGEWICHTEN



VORBEHANDLUNG DER FELGE

Reinigen Sie die Felge gründlich mit einem lackverträglichen Reinigungsmittel (z.B. Isopropanol 70%), um Fett-, Silikon- oder Kleberrückstände zu beseitigen.

ACHTUNG:

Die Temperatur von Felge und Umgebung sollte mindestens 15 °C betragen. Die Klebefläche muss völlig fett-, staubfrei und trocken sein.



VORBIEGEN DER GEWICHTE

Die benötigte Grammatur der Klebgewichte auswählen und gegebenenfalls vom Riegel abtrennen. Die Form des Gewichts an den Felgenradius anpassen (mit Schutzfolie).

ACHTUNG:

Kleberiegel müssen langsam gebogen werden, sonst können sie an den Verbindungsstellen brechen. Das Klebgewicht sollte etwas enger gebogen werden, als der Felgenradius ist (siehe Bild).



ENTFERNEN DER SCHUTZFOLIE

Entfernen Sie die Schutzfolie.

ACHTUNG:

Die Klebefläche nach dem Abziehen der Folie nicht berühren.



BEFESTIGEN DES GEWICHTS

Kleben Sie das Gewicht mittig an die vorgesehene Stelle. Achten Sie darauf, dass das Gewicht parallel zum Felgenrand verklebt wird.



ACHTUNG:

Drücken Sie das Gewicht von der Mitte ausgehend zu den äußeren Enden fest. Der Druck sollte mindestens 100 kPa betragen.

Der Winkel der beklebten Felgenfläche sollte 15° zur Waagerechten nicht überschreiten.

OEM-KLEBGEWICHTE FÜR LEICHTMETALLFELGEN



TYP 360

Originalteil von: ASTON MARTIN, AUDI, MERCEDES-BENZ, CHRYSLER, LAND ROVER

Die Gewichte haben eine Dicke von 5,8 mm (inkl. Klebeband) und eine Breite von 15 mm. Ab 20 Gramm sind die Gewichte mit einer Einkerbung, ab 35 Gramm mit zwei Einkerbungen, ab 50 Gramm mit drei Einkerbungen und ab 65 Gramm mit vier Einkerbungen versehen. Dadurch wird das Anformen an den Felgenradius erleichtert. Mit Gittersteg zur noch leichteren Anformung an die Felge. Für Fahrzeuge, bei denen nicht genügend Einbaufreiraum im Bereich des Bremssattels vorhanden ist, bitte das Gewicht 361 verwenden!

Gewichtegrößen: 5, 10, 15, 20, 25, 30, 35, 40, 45, 50, 55, 60, 65, 70, 75 g

Verpackungseinheiten: 5 - 30 Gramm, 100 Stück/Karton
35 - 75 Gramm, 50 Stück/Karton

Artikelnummer: 5360-OXX0-201



TYP 361

Originalteil von: PORSCHE, VOLKSWAGEN, VOLVO, FORD, OPEL
Die Gewichte haben eine Dicke von 3,8 mm inkl. Klebeband. Die Breite der Gewichte beträgt bei 5 - 10 g 15 mm und bei allen höheren Grammaturen 19 mm. Ab 10 Gramm sind die Gewichte mit einer Einkerbung, ab 30 Gramm mit zwei Einkerbungen, ab 40 Gramm mit drei Einkerbungen und ab 55 Gramm mit vier Einkerbungen versehen. Dadurch wird das Anformen an den Felgenradius erleichtert.

Gewichtegrößen: 5, 10, 15, 20, 25, 30, 35, 40, 45, 50, 55, 60 g

Verpackungseinheiten: 5 - 30 Gramm, 100 Stück/Karton
35 - 60 Gramm, 50 Stück/Karton

Artikelnummer: silber 5361-OXX0-201
schwarz 5361-OXX3-201

TYP 390

Originalteil von: BMW, MINI

Die Gewichte haben eine Dicke von 6,2 mm inklusive Klebeband und eine Breite von 15 mm. Ab 25 Gramm sind die Gewichte mit einer Einkerbung, ab 35 Gramm mit zwei Einkerbungen und ab 50 Gramm mit drei Einkerbungen versehen, um das Anformen an den Felgenradius zu erleichtern. Für Fahrzeuge bei denen nicht genügend Einbaufreiraum im Bereich des Bremssattels vorhanden ist, bitte das Gewicht 361 verwenden.

Gewichtegrößen: 5, 10, 15, 20, 25, 30, 35, 40, 45, 50, 55, 60 g

Verpackungseinheiten: 5 - 30 Gramm, 100 Stück/Karton
35 - 60 Gramm, 50 Stück/Karton

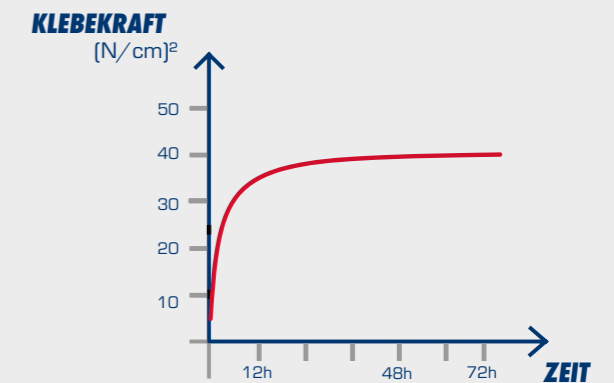
Artikelnummer: 5390-OXX0-201



ORIGINAL OEM KLEBEBAND

Durch die Beachtung unserer Verarbeitungshinweise zu Klebebändern erhalten Sie den optimalen Langzeithalt. HOFMANN POWER WEIGHT Klebengewichte können auf allen im Markt erhältlichen Felgen angebracht werden. Auch auf veredelten Oberflächen, z.B. kunststoffbeschichtet oder verchromt, entfalten sie die maximale Haltekraft.

- Verschiedene Stärken des Trägermaterials
- Temperaturbeständigkeit bei Dauerbelastung von -40°C bis $+100^{\circ}\text{C}$, sowie für kurzfristige Strahlungswärme von bis zu $+230^{\circ}\text{C}$.
- 90 % der Endklebekraft wird (je nach Temperatureinwirkung) nach 24 Stunden erreicht
- Bei einigen Typen optional überstehende Schutzfolie zur leichteren Handhabung
- Versetzen des Gewichts direkt nach der Verklebung und bei vorsichtiger Handhabung möglich



24 Stunden nach der Montage werden 90% der Endklebekraft erreicht. Die Endklebekraft wird nach ca. 72 Stunden erreicht.

KLEBGEWICHTSROLLEN FÜR LEICHTMETALLFELGEN



TYP 355 2.0

Universelle Premium-Klebege wichtsrolle aus pulverbeschichtetem Stahl silber mit patentiertem SPEEDLINER Klebeband zur rückstandsfreien Entfernung des Gewichts bei der Demontage. Spart viel Zeit & Geld! Rolle mit 5kg in 1.000x5g Segmentierung. Mit überstehender Schutzfolie zum leichteren Abziehen vor der Montage. Zur Anwendung auf allen gängigen Leichtmetall-Felgen. Gesamthöhe inkl. Klebeband: 3,8 mm, Breite 19 mm.

SPEEDLINER® Klebeband: Korrosionsbeständigkeit >480h. Optimiertes Segmentdesign 2.0 für noch besseren Halt an der Felge. Bessere Anfor mung an den Felgenreadius durch trapezförmige Segmente.

Gesamtgewicht:	5 kg	
Verpackungseinheit:	1 Rolle/Karton	
Artikelnummern:	silber	5355-0057-739
	titangrau	5355-0054-739
	schwarz	5355-0058-739

TYP 375

Optimiertes Segmentdesign: Vereint die Vorteile der beiden bisherigen Zink-Klebege wichtsrollen Typ 356 & 357. Korrosionsbeständiges Zink & optimale Segmenthöhe. Universeller Einsatz: Universell einsetzbare 5kg-Zink-Klebege wichtsrolle mit 5g-Segmentierung für den Aftermarket. Hohe Klebekraft auf OE-Niveau bei gleichzeitig rückstandsfreier Entfer nbarkeit. Gesamthöhe inkl. Klebeband 3,8 mm, Breite 19 mm.

Gesamtgewicht:	5 kg	
Verpackungseinheit:	1 Rolle/Karton	
Artikelnummern:	silber	5375-0050-739
	schwarz	5375-0053-739

TYP 358

OEM-Klebege wichts-Rolle (VW, Porsche) für Alufelgen in silber und schwarz mit magnetischer Anti-Roll-Back-Funktion.

Originalteil von: AUDI, FORD, PORSCHE, VOLKSWAGEN & VOLVO. Gesamthöhe inkl. Klebeband 4 mm und Breite 19 mm

Gesamtgewicht:	5 kg	
Verpackungseinheit:	1 Rolle/Karton	
Artikelnummern:	silber	5358-0020-736
	schwarz	5358-0023-736

TYP 359

OEM-Klebege wichts-Rolle (Audi & BMW) für Alufelgen in silber und schwarz mit magnetischer Anti-Roll-Back-Funktion.

Originalteil von: BMW, MERCEDES-BENZ & MINI. Gesamthöhe inkl. Klebeband 5,6 mm und Breite 15 mm.

Gesamtgewicht:	5 kg	
Verpackungseinheit:	1 Rolle/Karton	
Artikelnummern:	silber	5359-0027-736
	schwarz	5359-0028-736



HINWEIS Alle Gewichte auf dieser Doppelseite entsprechen der EU-Altautoverordnung 2000/53/EG und dürfen daher innerhalb dieser EU-Direktive an allen Fahrzeugen eingesetzt werden.

SPEEDCUT®



VIDEO-TUTORIAL 2 „SPEEDCUT®“

Für den fachmännischen Einsatz in der Werkstatt haben die Ingenieure von HOFMANN POWER WEIGHT den SPEEDCUT®, einen Rollenhalter für Profis, entwickelt. Alle wichtigen Informationen rund um den den SPEEDCUT® erhalten Sie in diesem Video.



VIDEO-TUTORIAL 3 „SPEEDCUT® AUFBAUANLEITUNG“

In diesem Video erfahren Sie, wie Sie den SPEEDCUT® schnell und einfach aufbauen können.

VON PROFIS FÜR PROFIS

WERKSTATT-OPTIMIERTES SYSTEM FÜR KLEBGEWICHTE MIT INNOVATIVER SCHNEIDVORRICHTUNG.

Die multifunktionalen Klebege wichtsrollen von HOFMANN POWER WEIGHT garantieren eine vereinfachte Lagerhaltung, denn mit einer Rolle hat man stets das passende Gewicht. Zusätzlich sind die Rollen mit SPEEDLINER®-Klebeband ausgestattet, das sich rückstandsfrei entfernen lässt. Für den fachmännischen Einsatz in der Werkstatt haben die Ingenieure von HOFMANN POWER WEIGHT den SPEEDCUT®, einen Rollenhalter für Profis, entwickelt. Rollen und SPEEDCUT® sind perfekt aufeinander abgestimmt und bieten somit beste Arbeitsergebnisse.

- Einfach
- Schnell
- Sicher

SPEEDCUT®

Rollenhalter für alle HOFMANN POWER WEIGHT Klebege wichtsrollen mit integrierter Gewichte-Skala und innovativer Schneidvorrichtung für schnelles und sicheres Arbeiten. Der Rollenhalter kann multifunktionell an der Wuchtmaschine oder an der Wand montiert werden. Der passende Bodenständer ermöglicht ein flexibles Aufstellen des Rollenhalters. Bodenständer und Rollen sind separat erhältlich.

Inhalt:	1 x SPEEDCUT®
Artikelnummer:	0401-0023-150

ABFALLEIMER FÜR SPEEDCUT-BODENSTÄNDER

Artikelnummer:	0401-0023-153
-----------------------	---------------

SKALEN SPEEDCUT

Typ 358 / 359
Bestellung via Mail an cseu@wegmann-automotive.com

BODENSTÄNDER MIT ZUBEHÖR

Bodenständer für die flexible Anbringung von bis zu zwei SPEEDCUT® Schneidsystemen. Eine praktische Werkzeugaufbewahrung bietet die multifunktionale Lochwand mit Haken. Ebenfalls sind der Altmetall- sowie der Schutzfolien-Abfalleimer effektive Hilfen zur Arbeitserleichterung. Aufbewahrungsmöglichkeit für max. 4 Rollen.

Inhalt:	1 x Bodenplatte inkl. 4 Schrauben
	1 x Ständer inkl. 4 Schrauben für SPEEDCUT®
	5 x Haken für Lochwand
	1 x Abfalleimer für Gewichte
	1 x Schutzfolien-Abfalleimer

Artikelnummer:	0401-0023-181
-----------------------	---------------



2x SPEEDCUT® mit Bodenständer inklusive Zubehör





ERSATZSCHNEIDE

Klinge für SPEEDCUT® in Metallrahmen mit Zuführhilfe, einfach auszu-tauschen.

Inhalt: 1 x Ersatzschneide
Artikelnummer: 0401-0023-152



SCHUTZFOLIEN-ABFALLEIMER

Schutzfolien-Abfalleimer zum Aufhängen direkt an den SPEEDCUT®, für die schnelle Entsorgung abgezogener Schutzfolie.

Inhalt: 1 x Schutzfolien-Abfalleimer
Artikelnummer: 0401-0023-154



EINLEGEBLECH FÜR 4 ROLLEN

Einlegeblech für SPEEDCUT®-Bodenständer. Das Einlegeblech bietet eine praktische Lagerung direkt an der Arbeitsstation von bis zu 4 HOFMANN POWER WEIGHT Rollen.

Inhalt: 1 x Einlegeblech für 4 Rollen
Artikelnummer: 0401-0023-182



SPEEDCUT MAGNET

Magnet zum Anbringen hinter der Gewichte-Skala des Speedcut Rollenhal-ters. Verhindert das Zurückrollen der Klebege wichtsrolle in den Karton. Einfach zu montieren.

Inhalt: 1 x Magnet
Artikelnummer: für Typ 355 0401-0023-156
für Typ 358 & 359 0401-0023-157

TYP 363

Originalteil von: KTM, Triumph
Der Kleberiegel ist individuell segmentierbar und aufgeteilt in 3 x 10-Gramm- und 3 x 5-Gramm-Abschnitte. Die Alternative zum Einzel-klebege wicht: 360. Die Segmente sind ohne Werkzeug zu trennen. Auch erhältlich als hochglanz-verchromte Version Typ 367. Gesamthöhe mit Klebeband 6,1 mm. Breite: 15 mm.

Gewichtgröße: 45 g
Verpackungseinheit: 100 Stück/Karton
Artikelnummern: silber 5363-0450-701
schwarz 5363-0453-701
chrom (Typ 367) 5367-0450-701



TYP 365

Der Kleberiegel ist individuell segmentierbar und aufgeteilt in 7 x 5-Gramm-Abschnitte. Gesamthöhe mit Klebeband 3,8 mm. Breite: 19 mm.

Gewichtgröße: 35 g
Verpackungseinheit: 100 Stück/Karton
Artikelnummer: 5365-0350-701



TYP 369

Besonders dünner Kleberiegel. Speziell für den Einsatz an Fahrzeugen geeignet, bei welchen der Freiraum zwischen Bremssattel und Felge sehr gering ist. 30-Gramm-Kleberiegel, aufgeteilt in 4 x 5-Gramm- und 4 x 2,5-Gramm-Abschnitte. Gesamthöhe mit Klebeband 2,8 mm. Breite: 19 mm. Länge: 115 mm.

Gewichtgröße: 30 g
Verpackungseinheit: 100 Stück/Karton
Artikelnummer: 5369-0300-701



HINWEIS Alle Gewichte auf dieser Seite entsprechen der EU-Alttauberordnung 2000/53/EG und dürfen daher innerhalb dieser EU-Direktive an allen Fahrzeugen eingesetzt werden.

KLEBGEWICHTE FÜR LEICHTMETALLFELGEN

TYP 380

Der ideale Kleberiegel für die Werkstatt, aufgeteilt in 12 x 5-Gramm-Abschnitte. Gesamthöhe mit Klebeband: 3,8 mm. Breite: 19 mm.

Gewichtgröße:	60 g	
Verpackungseinheit:	50 Stück/Karton	
Artikelnummern:	silber	5380-0600-701
	schwarz	5380-0603-701



TYP 548

Riegel aus 25mm breiten 10g-Segmenten. Ideal zum Einsatz auf Leichtmetallfelgen von SUV, schweren PKW und Kleintransportern abgestimmt, auf welchen die Masse eines Standardgewichtes nicht ausreicht. Die Länge des Riegels ist bei doppeltem Gewicht vergleichbar mit der eines Standard 60 g Riegels. Höhe 6 mm.

Gewichtgröße:	120 g	
Verpackungseinheit:	50 Stück/Karton	
Artikelnummern:	silber	5548-1200-401
	schwarz	5548-1203-401



SPEEDLINER®-TECHNOLOGIE

RÜCKSTANDSFREIES ENTFERNEN DES GEWICHTS VON DER FELGE

Das patentierte Klebeband ist 5-stufig aufgebaut; eine spezielle, äußerst reißfeste Zwischenfolie, eine sogenannte Reinforcement-Folie, sorgt für einen extrem starken Zusammenhalt innerhalb des Klebebandes. Dieser so geschaffene, dauerhafte Verbund sorgt beim Wiederablösen des Klebebandstreifens für eine große Arbeitserleichterung. Die Schaumstoffreste haften an der Reinforcement-Folie und ein rückstandsfreies Entfernen des Klebebandes wird möglich. Zeitaufwendiges Nachreinigen mit Schabern oder aggressiven, toxischen Mitteln gehört der Vergangenheit an. Eine Zeit- und Kostenersparnis für jeden Monteur. Und zur Freude jedes Fahrzeugbesitzers obendrein felgenschonend.

HÖHERE ANFANGSKLEBEKRAFT

Der speziell nach unseren Vorgaben optimierte Klebstoff verfügt über eine höhere Anfangsklebekraft und erreicht noch schneller die maximale Endklebekraft. Selbst bei nicht optimal vorge-reinigten Felgen ist der Halt des Klebebandes gesichert. Ein sofortiges Korrigieren der Wuchtposition bleibt dennoch möglich dank der neuartigen Verbundstruktur. Aufwendiges und kostenintensives Nacharbeiten ist kein Thema mehr.

SAUBERE TRENNKANTEN

Der optimierte Schaumstoff des SPEEDLINER® ist auf allen PKW-Kleberiegeln perforiert. Er lässt sich somit noch leichter und ohne Werkzeug abtrennen und hinterlässt eine saubere Trennkante beim Abbrechen einzelner Segmente. Zusammen mit der bei HPW-Klebebanden eingesetzten Gitterstegtechnologie und dem perforierten Liner wird dadurch die Arbeit bei der Montage deutlich erleichtert.

EINFACHES ABZIEHEN DES LINERS

Die Schutzfolie (der sogenannte Liner) besteht aus einem stärkeren Folienmaterial. Dadurch lässt sich der Liner leichter greifen, was für den Monteur das Abziehen einfacher und schneller macht.



CLICK ME

VIDEO-TUTORIAL 4 „SPEEDLINER®“

Alle PKW-Kleberiegel von HOFMANN POWER WEIGHT verfügen über ein perforiertes Klebeband mit innovativer SPEEDLINER® Technologie. In diesem Video erfahren Sie mehr über das besondere Klebeband.



BISHER:

Klebereste bleiben zurück.



NEU:

Einfaches und sauberes Abziehen bedeuten 50% Zeitersparnis.

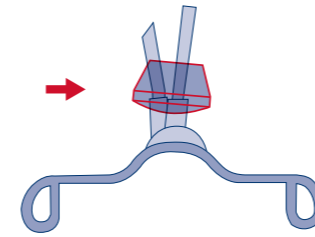
HINWEIS Alle Gewichte auf dieser Seite entsprechen der EU-Alttauberordnung 2000/53/EG und dürfen daher innerhalb dieser EU-Direktive an allen Fahrzeugen eingesetzt werden.

MOTORRAD GEWICHTE



AUSWUCHTEN VON MOTORRADFELGEN

AUSGLEICH STATISCHER UNWUCHT MIT STECKGEWICHTEN



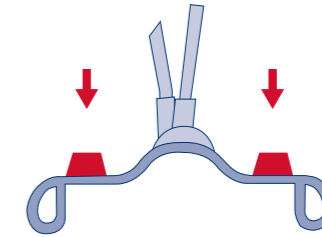
Je nach Speichennippeldurchmesser werden die HOFMANN POWER WEIGHT Auswuchtgewichte verwendet. Die Befestigung des Gewichts erfolgt in der Felgenmitte auf dem Speichennippel.

AUSWUCHTEN VON SPEICHENRÄDERN



Die Steckgewichte für Speichenräder werden mit dem Einschlagwerkzeug 385/1 von HOFMANN POWER WEIGHT auf den Speichennippel aufgeschlagen. Nur so lassen sich Montagefehler vermeiden. Mit diesem Werkzeug wird die erforderliche Kraft für eine sichere und exakte Klemmung des Gewichts übertragen. Eine Montage mit anderen Werkzeugen oder die Verwendung von Gewichten, die nur mit einer Zange zusammengedrückt werden, kann im Fahrbetrieb dazu führen, dass sich die Gewichte lösen.

AUSGLEICH DYNAMISCHER UNWUCHT MIT KLEBGEWICHTEN



Die dynamische Unwucht wird vielfach auch als Unwucht in 2 Ebenen bezeichnet. Für das Ausgleichen einer solchen Unwucht sind die HOFMANN POWER WEIGHT Klebgewichte zu verwenden. Die Gewichte können auf die schmale Felgenschulter geklebt werden, seitlich der Speichen rechts und links, sofern die Klebeflächen innerhalb des zulässigen Neigungswinkels von 15 Grad liegen. Bei Klebeflächen mit Neigungswinkel > 15 Grad besteht die Gefahr, dass die Zentrifugalkräfte die Haltefähigkeit des Klebgewichts übersteigen.

HINWEIS Die Montageanleitung für Klebgewichte finden Sie auf Seite 29.

STECKGEWICHTE FÜR SPEICHENFELGEN

TYP 711

Bohrungsdurchmesser 6,2 mm, für Speichennippel ø 6,4 mm gemäß DIN 74 371.

Gewichtegrößen: 5, 10, 15, 20 g

Verpackungseinheit: 25 Stück/Karton

Artikelnummer: 5711-OXX0-001



TYP 712

Bohrungsdurchmesser 5,5 mm, für Speichennippel ø 6,0 mm gemäß DIN 74 371.

Gewichtegrößen: 5, 10, 15, 20 g

Verpackungseinheit: 25 Stück/Karton

Artikelnummer: 5712-OXX0-001



TYP 713

Bohrungsdurchmesser 5,5 mm und 6,2 mm, für Speichennippel ø 6,0 mm und ø 6,4 mm gemäß DIN 74 371.

Gewichtegrößen: 10, 15, 20 g

Verpackungseinheit: 25 Stück/Karton

Artikelnummer: 5713-OXX0-001



TYP 717

Bohrungsdurchmesser 6,8 mm, für Speichennippel ø 7,0 mm bis ø 7,2 mm gemäß DIN 74 371.

Gewichtegrößen: 5, 10, 15, 20 g

Verpackungseinheit: 25 Stück/Karton

Artikelnummer: 5717-OXX0-001



KLEBGEWICHTE FÜR MOTORRADFELGEN

TYP 706

40-Gramm-Kleberiegel, aufgeteilt in 8 x 5-Gramm-Segmente. Die Riegel haben eine Höhe von 4,8 mm inkl. Klebeband und eine Breite von nur 10 mm.

Gewichtegröße: 40 g

Verpackungseinheit: 50 Stück/Karton

Artikelnummern:

unbeschichtet	5706-0400-701
chrom	5706-0404-701
schwarz	5706-0403-701
orange	5706-0408-701
grün	5706-0409-701



TYP 715

50-Gramm-Kleberiegel mit wechselnder Segmentierung für detailgenaues Wuchten. Ausgerüstet mit dem SPEEDLINER®-Klebeband. Mit einer Höhe von 7 mm inklusive Klebeband und einer Breite von 11 mm der ideale All-rounder unter den Zweirad-Klebegewichten.

Gewichtegröße: 50 g (7 x 5 g + 6 x 2,5 g)

Verpackungseinheit: 25 Stück/Karton

Artikelnummern:

unbeschichtet	5715-0500-701
chrom	5715-0504-701
schwarz	5715-0503-701



TYP 799

Originalteil von: BMW, TRIUMPH

Die Gewichte haben eine Höhe von 7,2 mm inklusive Klebeband und eine Breite von 11 mm. Ab 20 g sind die Gewichte mit einer Einkerbung versehen.

Gewichtegröße: 5, 10, 15, 20, 25, 30 g

Verpackungseinheit: 25 Stück/Karton

Artikelnummer: 5799-OXX0-201



TYP 380

Der ideale Kleberiegel für die Werkstatt, aufgeteilt in 12 x 5-Gramm-Abschnitte. Gesamthöhe mit Klebeband: 3,8 mm. Breite: 19 mm.

Gewichtegröße: 60 g

Verpackungseinheit: 50 Stück/Karton

Artikelnummern:

silber	5380-0600-701
schwarz	5380-0603-701



KLEBGEWICHTE FÜR MOTORRADFELGEN



TYP 303

60-Gramm-Kleberiegel, aufgeteilt in 4 x 5-Gramm- und 4 x 10-Gramm-Abschnitte. Gesamthöhe inkl. Klebeband 5 mm, Breite 15 mm.

Gewichtgröße: 60 g

Verpackungseinheiten: 100 Stück/Karton
Alternativ: 50 Stück/Karton

Artikelnummer: 5303-0605-701



TYP 330

60-Gramm-Kleberiegel, aufgeteilt in 4 x 5-Gramm- und 4 x 10-Gramm-Abschnitte. Gesamthöhe inkl. Klebeband 3,8 mm, Breite 18 mm. Besonders geeignet für Fahrzeuge, bei welchen der Freiraum zwischen Felge und Bremse nur eingeschränkt vorhanden ist.

Gewichtgröße: 60 g

Verpackungseinheiten: 100 Stück/Karton
Alternativ: 50 Stück/Karton

Artikelnummer: 5330-0605-701

LKW GEWICHTE



SCHLAGGEWICHTE FÜR LKW-FELGEN



TYP 164

Originalteil von: MERCEDES-BENZ Sprinter
Schlaggewicht aus Zink mit Premium-Pulverbeschichtung in Silber. Das Gewicht entspricht den Anforderungen der EU-Direktive 2000/53/EG.

Gewichtgrößen: 5, 10, 15, 20, 25, 30, 35, 40, 45, 50, 55, 60, 65, 70, 75, 80, 85, 90 g

Verpackungseinheiten: 5 - 30 Gramm, 100 Stück/Karton
35 - 60 Gramm, 50 Stück/Karton
65 - 90 Gramm, 25 Stück/Karton

Artikelnummer: 5164-OXX0-001



TYP 187

Originalteil von: FORD Transit und FORD Transit Custom ab 05/2014
Zur Nutzung auf den speziell geformten Stahlfelgen von FORD Kleintransportern.

Gewichtgrößen: 10, 15, 20, 25, 30, 35, 40, 45, 50, 55, 60 g

Verpackungseinheiten: 10 - 30 Gramm, 100 Stück/Karton
30 - 60 Gramm, 50 Stück/Karton

Artikelnummer: 5187-OXX0-001



TYP 189

Originalteil von: FIAT Ducato
Zur Nutzung auf den speziell geformten Stahlfelgen von FIAT Kleintransportern.

Gewichtgrößen: 5, 10, 15, 20, 25, 30, 35, 40, 45, 50, 60, 70, 80, 90 g

Verpackungseinheiten: 5 - 30 Gramm, 100 Stück/Karton
35 - 60 Gramm, 50 Stück/Karton
70 - 90 Gramm, 25 Stück/Karton

Artikelnummer: 5189-OXX0-001



TYP 525

Auswuchtgewicht für LKW mit Schlauchbereifung.

Gewichtgrößen: 50, 75, 100, 150, 200, 250, 300, 350, 400 g

Verpackungseinheit: 10 Stück/Karton

Artikelnummer: 5525-XXX0-007

TYP 527

Originalteil von: MERCEDES-BENZ, VOLVO, MAN
Für schlauchlose LKW-Bereifung. Geeignet für Felgenreößen von 17,50 bis 22,50 Zoll.

Gewichtgrößen: 50, 75, 100, 150, 200, 250, 300 g

Verpackungseinheit: 10 Stück/Karton

Artikelnummer: 5527-XXX0-007



TYP 529

Originalteil von: MERCEDES-BENZ
Für schlauchlose LKW-Bereifung ab 22,5 Zoll. Mit engerem Federabstand zur Verwendung auf gewichtsoptimierten Stahlfelgen mit einer Hornstärke von 4,5 bis max. 6,5 mm. Das Gewicht ist mit einer Premium-Pulverbeschichtung in Silber versehen.

Gewichtgrößen: 50, 75, 100, 150, 200, 250, 300, 350, 400 g

Verpackungseinheit: 10 Stück/Karton

Artikelnummer: 5529-XXX0-307



TYP 530

Originalteil von: MERCEDES-BENZ, SCANIA, VOLVO, EVOBUS, MAN
Für schlauchlose LKW-Bereifung von 22,5 bis 26,5 Zoll mit einer Felgenhornstärke ab 6 mm.

Gewichtgrößen: 25, 50, 75, 100, 150, 200, 250, 300, 350, 400 g

Verpackungseinheit: 10 Stück/Karton

Artikelnummer: 5530-XXX0-007



KLEBGEWICHTE FÜR LKW-LEICHTMETALLFELGEN

**LKW
WUCHTPULVER**



TYP 510

Klebgewichtsriegel mit 4 Segmenten à 25 Gramm. Mit einer Höhe von nur 6 mm inkl. Klebeband bei einer Breite von 19 mm auch für enge Einbauräume bei LKW-Felgen nutzbar.

Gewichtgröße: 100 g

Verpackungseinheit: 10 Stück/Karton

Artikelnummer: 5510-1000-207



TYP 511

Das Schwergewicht unter den Kleberiegeln. Mit 4 x 50-Gramm-Segmenten zum kompakten Platzieren von viel Masse auf kurzem Raum geeignet. Höhe 9 mm, Breite 25 mm.

Gewichtgröße: 200 g

Verpackungseinheit: 10 Stück/Karton

Artikelnummer: 5511-2000-207



TYP 551

Originalteil von: VOLVO, EVOBUS, MERCEDES-BENZ, RENAULT, MAN, SCANIA Klebgewicht für LKW-Leichtmetallfelgen. Der Gewichtekörper hat eine Premium-Pulverbeschichtung in silber. Das Klebeband ist zur leichteren Handhabung mit einer überstehenden Schutzfolie versehen.

Gewichtgrößen: 50, 75, 100, 125, 150, 175, 200, 225, 250, 300 g

Verpackungseinheit: 10 Stück/Karton

Artikelnummer: 5551-XXX0-501



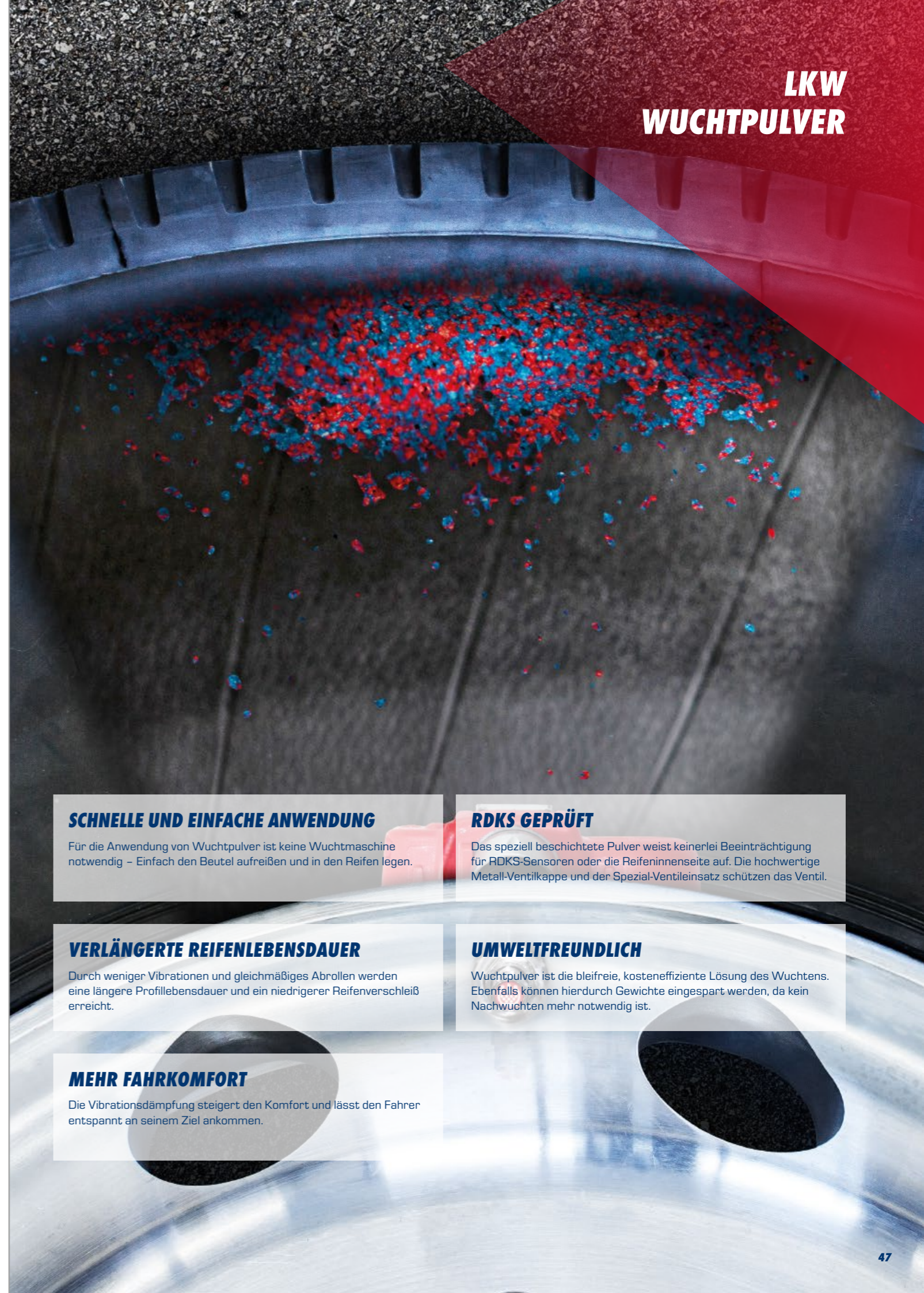
TYP 550

100-Gramm-Kleberiegel, aufgeteilt in 5 x 20-Gramm-Abschnitte. Breite 15 mm, Länge 105 mm, Gesamthöhe 7 mm. Das Klebeband ist zur leichteren Handhabung mit einer überstehenden Schutzfolie versehen.

Gewichtgröße: 100 g

Verpackungseinheit: 10 Stück/Karton

Artikelnummer: 5550-1000-507



SCHNELLE UND EINFACHE ANWENDUNG

Für die Anwendung von Wuchtpulver ist keine Wuchtmaschine notwendig – Einfach den Beutel aufreißen und in den Reifen legen.

RDKS GEPRÜFT

Das speziell beschichtete Pulver weist keinerlei Beeinträchtigung für RDKS-Sensoren oder die Reifeninnenseite auf. Die hochwertige Metall-Ventilkappe und der Spezial-Ventileinsatz schützen das Ventil.

VERLÄNGERTE REIFENLEBENSDAUER

Durch weniger Vibrationen und gleichmäßiges Abrollen werden eine längere Profillebensdauer und ein niedrigerer Reifenverschleiß erreicht.

UMWELTFREUNDLICH

Wuchtpulver ist die bleifreie, kosteneffiziente Lösung des Wuchtens. Ebenfalls können hierdurch Gewichte eingespart werden, da kein Nachwuchten mehr notwendig ist.

MEHR FAHRKOMFORT

Die Vibrationsdämpfung steigert den Komfort und lässt den Fahrer entspannt an seinem Ziel ankommen.

STEIGERN SIE IHRE EFFIZIENZ!

WUCHTPULVER MIT INNOVATIVER FUSION TECHNOLOGY.



VIDEO-TUTORIAL 1 „WUCHTPULVER“

So einfach wie nie zuvor! Durch das Wuchtpulver können Sie LKW-Räder kinderleicht auswuchten. Wie das geht, erfahren Sie im Video.

CLICK ME

WIE FUNKTIONIERT ES?

Das Wuchtpulver verteilt sich während der Fahrt zunächst gleichmäßig an der Innenwand des Reifens. Grund hierfür ist die Zentrifugalkraft. Im Fall einer Unwucht des Rades wird mit zunehmender Geschwindigkeit die Zentrifugalkraft der schweren Stelle größer und es entsteht ein Taumeln und Springen des Rades. Durch die flexible Positionierung des Wuchtpulvers wird auch bei veränderter Unwucht ohne weiteren Aufwand ein optimales Gleichgewicht erzeugt. Einfach die erforderliche Menge Wuchtpulver in den unmontierten Reifen füllen, Spezialventileinsatz und Ventilkappe anbringen und das Rad am LKW montieren.

Auf der WEGMANN automotive Website finden sie darüber hinaus noch weitere Informationen zum Thema und unter anderem auch informative und hilfreiche Videos zur Funktion und Anwendung von Wuchtpulver.



ANWENDUNG „WUCHTPULVER“

Auf der WEGMANN automotive Website finden sie darüber hinaus noch weitere Informationen zum Thema und unter anderem auch informative und hilfreiche Videos zur Funktion und Anwendung von Wuchtpulver.

CLICK ME

FUSION TECHNOLOGY™ – DAS INTELLIGENTE WUCHTPULVER:

Das Geheimnis der innovativen FUSION TECHNOLOGY liegt in der unterschiedlichen Größe der Wuchtkörper. Die größeren, roten Körner konzentrieren sich in der Mitte des Reifens und gleichen die statische Unwucht aus. Die kleineren, blauen Körner bewegen sich nach außen und reduzieren das Taumeln des Rades, welches durch dynamische Unwucht hervorgerufen wird. Das Ergebnis ist bester Fahrkomfort für die gesamte Reifenlebensdauer.

* Laborgetestet nach internationalen Standards für Reifensicherheit.

Rote Körner gleichen die statische Unwucht aus.
Blaue Körner gleichen die dynamische Unwucht aus.



TYP 505 WUCHTPULVER

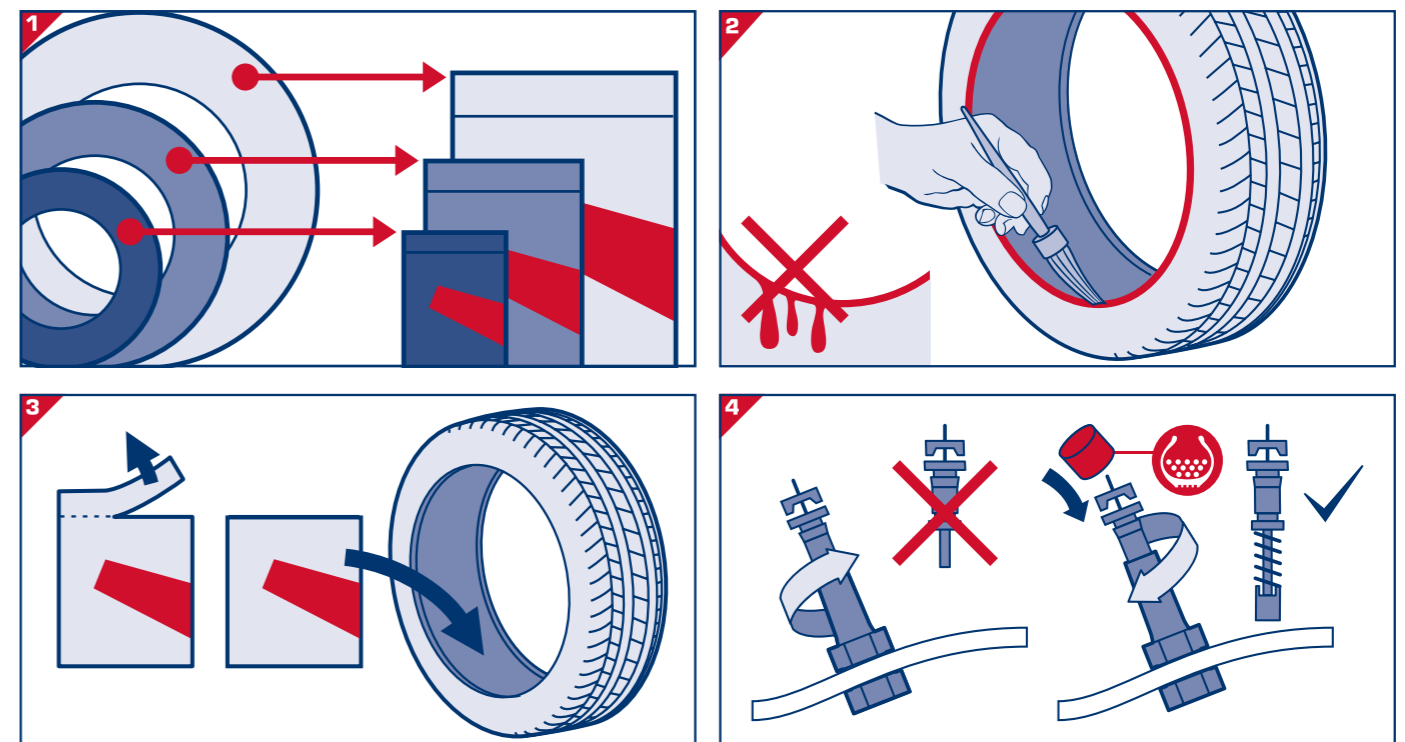
Als Marktführer im Wuchtbereich bieten wir Ihnen die beste Lösung für die Anwendung im Reifen. Durch sorgfältige Auswahl der Materialien wurde das Wuchtpulver Typ 505 für Höchstleistungen entwickelt und in intensiven Labor- und Feldtests auf maximale Sicherheit getestet. Die innovative FUSION TECHNOLOGY der Wuchtkörper sorgt für ein optimales Wuchtergebnis.

Nur für Anwendungen bis 100 km/h und mittlere & schwere LKW geeignet.



GRÖSSE	GEWICHT	VPE	ART.-NR.
XS	4 oz/ 120 g	16 Tüten	0401-5505-120
S	6 oz/ 180 g	16 Tüten	0401-5505-180
M	8 oz/ 230 g	12 Tüten	0401-5505-230
L	10 oz/ 290 g	8 Tüten	0401-5505-290
XL	12 oz/ 350 g	8 Tüten	0401-5505-350

GEBRAUCHSANLEITUNG TYP 505:



UNSER SERVICE:

Übersichtliche Füllmengentabelle

Finden Sie schnell und einfach für jeden Reifen das passende Gewicht. Verfügbar zum Download auf www.hofmann-powerweight.com

Füllmengentabellen „WUCHTPULVER“ TYP 504 und TYP 505

Schluss mit dem komplizierten Abwiegen von Wuchtpulver! Downloaden Sie hier die Füllmengentabelle und finden Sie ganz einfach die richtige Dosierung.

Informative Gebrauchsanweisung

Schrittweise, bebilderte Gebrauchsanweisung auf jedem Beutel

Qualitätskomponenten inklusive

Spezial-Ventilkern und markierte Ventilkappe zur Kennzeichnung in jedem Beutel inklusive

Werkstatt-optimierte Verpackungseinheit

Kleine Verpackungseinheiten mit einer praktischen Öffnung für eine effiziente Lagerhaltung und Entnahme





WUCHTPULVER TYP 504, 8 KG

Die Standardlösung: Das Wuchtpulver Typ 504 im Eimer (Dosierlöffel in Lieferung enthalten) dient der statischen Laufruheoptimierung im Nutzfahrzeug. Die notwendige Füllmengen-tabelle ist auf dem Eimer seitlich aufgedruckt.

Nur für Anwendungen bis 100 km/h und mittlere & schwere LKW geeignet.

Inhalt: 8 kg

Verpackungseinheit: 1 Stück

Artikelnummer: 0401-5504-800

WUCHTPULVER TYP 504, 6 KG

Die Standardlösung im neuen Design: Das Wuchtpulver Typ 504 wird im neuen und optimierten 6kg Karton inklusive Dosierlöffel und Füllmengen-tabelle geliefert. Es dient der statischen Laufruheoptimierung im Nutzfahrzeug. Das Auswuchtpulver wird inklusive einer praktischen Befüllungstabelle als Einleger zum Aufhängen geliefert.

Nur für Anwendungen bis 100 km/h und mittlere & schwere LKW geeignet.

Inhalt: 6 kg

Verpackungseinheit: 1 Stück

Artikelnummer: 0401-5504-600

VENTILKAPPE FÜR WUCHTPULVER

Ventilkappe zur Kennzeichnung von Wuchtpulver im Reifen.

Verpackungseinheit: 20 Stück

Artikelnummer: 0401-5234-001

VENTILEINSATZ FÜR WUCHTPULVER

Der spezielle Ventileinsatz verhindert das Eindringen von Wuchtkörpern in das Ventil.

Verpackungseinheit: 20 Stück

Artikelnummer: 0401-5234-002

DOSIERLÖFFEL FÜR WUCHTPULVER

Dosierlöffel zur Abmessung des Wuchtpulvers im Reifen. Eine Befüllungstabelle ist auf jedem Eimer des Wuchtpulvers Typ 504 aufgedruckt.

Verpackungseinheit: 1 Stück

Artikelnummer: 0401-0025-018





KLEBEGEWICHTZANGE

Hochwertige Klebegewichtzange zur einfachen und schnellen Demontage von Klebegewichten. Verhindert das Zerkratzen der Felge. Maximaler Klemmbereich 21 mm.

Verpackungseinheit: 1 Stück
Artikelnummer: 0401-0025-017



SCHABER

Für einfaches und schonendes Entfernen von Klebegewichten. Hochwertiger, robuster Kunststoff. Klingebreite 22,5 mm.

Verpackungseinheit: 1 Stück
Artikelnummer: 0401-0025-009



UNIVERSALGEWICHTZANGE

Standardwerkzeug zur Montage und Demontage von HOFMANN POWER WEIGHT Schlaggewichten.

Verpackungseinheit: 1 Stück
Artikelnummer: 0401-0001-000



MONTAGEPINSEL

Gewinkelter Spezialpinsel zum Auftragen von Reifenmontagepaste. Pinselkopf Ø 51,5 mm, Stiellänge 300 mm.

Verpackungseinheit: 1 Stück
Artikelnummer: 0401-0025-002



FEDERABHEBER

Spezialwerkzeug zur Montage und Demontage von HOFMANN POWER WEIGHT Auswuchtgewichten mit separater Haltefeder.

Maulweiten: 15,5 mm und 19,0 mm
Verpackungseinheit: 1 Stück
Artikelnummer: 0401-0004-000



REIFENABDRÜCKZANGE

Spezialwerkzeug für das manuelle Abdrücken des Reifens von der Felge ohne Hilfsenergie. Bei Verwendung dieser Zange können Sicherheitsgewichte von HOFMANN POWER WEIGHT sicher und schnell eingesetzt werden. Die Bauart und Oberflächenbeschaffenheit der Zange schont Reifen und Felge.

Max. Zangenmaulweite: 335 mm
Verpackungseinheit: 1 Stück
Artikelnummer: 0401-0002-000



EINSCHLAGWERKZEUG

Spezialwerkzeug für das sichere und fachgerechte Einschlagen von HOFMANN POWER WEIGHT Motorrad-Steckgewichten Typ 711, 712, 713 und 717 auf Motorrad-Speichenräder.

Aus Sicherheitsgründen sollten HOFMANN POWER WEIGHT Motorrad-Steckgewichte nur mit diesem Werkzeug montiert werden.

Verpackungseinheit: 1 Stück
Artikelnummer: 5001-0003-000

REIFENMONTIERFLÜSSIGKEIT

Die schnell trocknende Montageflüssigkeit verhindert die Entstehung weißer Rückstände auf den Reifenflanken. Durch die hohe Gleitfähigkeit erleichtert die Flüssigkeit die Montage und bietet daher eine Kraft- und Zeitersparnis.

Verpackungseinheit: 1 x 5 l
Artikelnummer: 0401-0023-094



PKW MONTAGEWACHS

Erleichtert die Montage und Demontage von Reifen. Nach der Montage sichert das Qualitätswachs einen festen Sitz des Reifens auf der Felge. Verarbeitungstemperatur - 15 °C bis + 50 °C.

Verpackungseinheit: 1 x 5 kg
Artikelnummer: weiß 0401-0023-056
schwarz 0401-0023-057
Run Flat 0401-0023-093



LKW MONTAGEWACHS

Erleichtert die Montage und Demontage von Reifen. Nach der Montage sichert das Qualitätswachs einen festen Sitz des Reifens auf der Felge. Verarbeitungstemperatur - 15 °C bis + 50 °C.

Verpackungseinheiten: 1 x 5 kg
Artikelnummern: 0401-0023-062



NUTZFAHRZEUGE MONTAGEWACHS

Speziell für die Montage und Demontage von Großreifen (Traktoren, Baumaschinen, ...). Das Premiumwachs sorgt für einen sicheren Sitz des Reifens und beugt Rissen sowie Alterung am Gummi vor. Verarbeitungstemperatur - 30 °C bis + 50 °C.

Verpackungseinheit: 1 x 4 kg
Artikelnummer: 0401-0023-097



HANDWASCHPASTE

Profi-Handwaschpaste für die gründliche, intensive und hautschonende Reinigung. Die biologisch abbaubare Paste ist sehr ergiebig in der Anwendung.

Verpackungseinheit: 1 x 3 kg
Artikelnummer: 0401-0025-019



SPENDER FÜR HANDWASCHPASTE

Robuster Spender zum sparsamen Dosieren der Handwaschpaste.

Verpackungseinheit: 1 Stück
Artikelnummer: 0401-0025-021

HALTERUNG FÜR HANDWASCHPASTE

Praktische Halterung zur platzsparenden Anbringung der Handwaschpaste an der Wand.

Verpackungseinheit: 1 Stück
Artikelnummer: 0401-0025-020

OEM-QUALITÄT

Zur Herstellung der Ventile werden ausschließlich hochwertige Materialien wie beispielsweise EPDM-Gummi verwendet. Dieser weist eine hohe Ozon-, Sonnenlicht- und Chemikalienbeständigkeit auf und verlängert so die Lebensdauer des Ventils.

BREITES PRODUKTPORTFOLIO

HOFMANN POWER WEIGHT bietet ein umfangreiches Angebot an Ventilen für PKW, Kleintransporter, LKW, Motorräder, Roller, Traktoren und Baumaschinen.

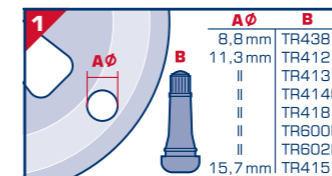
BESTMÖGLICHER SERVICE

Im täglichen Geschäft steht HOFMANN POWER WEIGHT seinen Kunden jederzeit mit Rat und Tat zur Seite. Darüber hinaus werden Informationen wie Montageanleitungen und Datenblätter zur Verfügung gestellt.

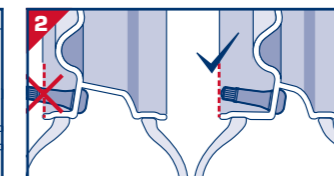
VERNICKELTER VENTILEINSATZ

Um Kontaktkorrosion zu vermeiden, wird bei allen HOFMANN POWER WEIGHT Ventilen ausschließlich ein vernickelter Ventileinsatz verwendet.

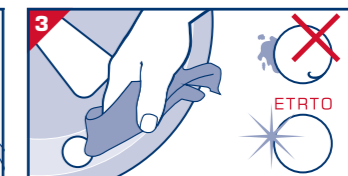
MONTAGE VON GUMMIVENTILEN



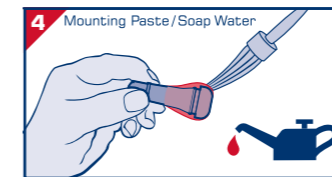
Bei Ventilauswahl Felgenlochdurchmesser beachten



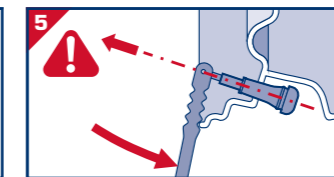
Das Felgenventil darf nicht über den Felgenrand hinaus stehen



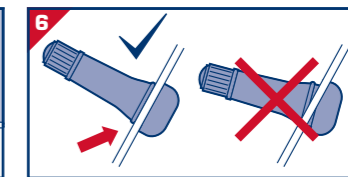
Das Ventilloch muss frei von Schmutz und Graten sein und muss der ETRTO entsprechen



Ventil mit Seifenwasser oder Montagepaste einstreichen, um Beschädigungen zu vermeiden



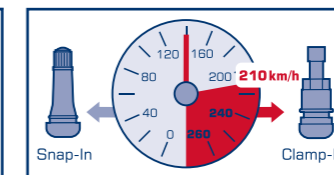
Ventil behutsam einziehen. Nicht verkanten oder überdehnen



Auf guten Ventilsitz in der Felge achten und Ventile immer auf Beschädigungen kontrollieren



HINWEIS Gummiventile können bis zu einem Druckbereich von 4,5 bar genutzt werden



HINWEIS Maximal zulässige Geschwindigkeit für Snap-In Ventile beträgt 210 km/h. Für höhere Geschwindigkeiten (Index V, VV, Y, ZR) müssen aus Sicherheitsgründen Metallventile verwendet werden.

VENTILE PKW – SNAP-IN

FELGENVENTILE FÜR SCHLAUCHLOSE PKW-REIFEN



ART.-NR.	TR	VARIANTE	ETRTO	A IN MM	Ø VENTILLOCH IN MM	VPE
0401-5110-001	TR412	Montiert	V2.03.6	33	11,3	100
0401-5110-004	TR412	Chrom	V2.03.6	33	11,3	100
0401-5110-011	TR413	Montiert	V2.03.1	42,5	11,3	100
0401-5110-012	TR413	Teilmontiert	V2.03.1	42,5	11,3	100
0401-5110-013	TR413	Unmontiert	V2.03.1	42,5	11,3	100
0401-5110-014	TR413	Chrom	V2.03.1	42,5	11,3	100
0401-5110-021	TR414	Montiert	V2.03.2	48,5	11,3	100
0401-5110-022	TR414	Teilmontiert	V2.03.2	48,5	11,3	100
0401-5110-023	TR414	Unmontiert	V2.03.2	48,5	11,3	100
0401-5110-024	TR414	Chrom	V2.03.2	48,5	11,3	100
0401-5110-031	TR414L	Montiert	V2.03.8	56,5	11,3	100
0401-5110-041	TR415	Montiert	V2.03.3	42,5	15,7	100
0401-5110-051	TR418	Montiert	V2.03.4	61,5	11,3	100
0401-5110-052	TR418	Teilmontiert	V2.03.4	61,5	11,3	100

Maximaler Arbeitsdruck bei Raumtemperatur: 4,5 bar

Bei Geschwindigkeiten über 210 km/h Clamp-in Ventile nutzen. Hinweise des Felgenherstellers beachten.

FELGENVENTILE FÜR SCHLAUCHLOSE PKW-REIFEN



ART.-NR.	TR	A IN MM	Ø VENTILLOCH IN MM	VPE
0401-5110-061	TR600HP	44	11,3	100
0401-5110-071	TR602HP	63	11,3	100

Maximaler Arbeitsdruck bei Raumtemperatur: 6,9 bar

VENTILE PKW – METALLVENTILE

FELGENVENTILE FÜR SCHLAUCHLOSE PKW- UND KLEINTRANSPORTER-REIFEN

ART.-NR.	BEZEICHNUNG	A IN MM	Ø VENTILLOCH IN MM	VPE	MAX. DRUCK
0401-5110-301	35MS11,3	35	11,3	100	14 bar

Anzugsdrehmoment: 9-14 Nm



ART.-NR.	TR	ETRTO	A IN MM	Ø VENTILLOCH IN MM	VPE	MAX. DRUCK
0401-5110-311	416S	V2.05.1	39	11,3	100	14 bar

Anzugsdrehmoment: 3-5 Nm



ART.-NR.	BEZEICHNUNG	A IN MM	Ø VENTILLOCH IN MM	VPE	MAX. DRUCK
0401-5110-312	43MS11,3	43	11,3	100	14 bar

Anzugsdrehmoment: 3-5 Nm



ART.-NR.	BEZEICHNUNG	Ø VENTILLOCH IN MM	VPE	MAX. DRUCK
0401-5111-341	Verstecktes Ventil	11,3	1 Set	8 bar
0401-5211-041	Adapter	-	1	

Anzugsdrehmoment: 7-10 Nm



VENTILE PKW – METALLVENTILE

FELGENVENTILE FÜR SCHLAUCHLOSE PKW- UND KLEINTRANSPORTER-REIFEN



MESSING

ART.-NR.	BEZEICHNUNG	A IN MM	Ø VENTILLOCH IN MM	VPE	MAX. DRUCK
0401-5110-321	42MS11,3 chrom	42	11,3	100	14 bar

Anzugsdrehmoment: 3-5 Nm



ALUMINIUM

ART.-NR.	BEZEICHNUNG	A IN MM	Ø VENTILLOCH IN MM	VPE	MAX. DRUCK
0401-5110-331	42MS11,3 silber	42	11,3	100	14 bar

Anzugsdrehmoment: 3-5 Nm



ART.-NR.	BEZEICHNUNG	A IN MM	Ø VENTILLOCH IN MM	VPE	MAX. DRUCK
0401-5114-332	42MS11,3 schwarz	42	11,3	20	14 bar

Anzugsdrehmoment: 3-5 Nm

VENTILZUBEHÖR PKW

VENTILKAPPEN

ART.-NR.	BEZEICHNUNG	VPE
0401-5210-001	Kunststoff-Ventilkappe mit Dichtung, schwarz	100
0401-5210-002	Kunststoff-Ventilkappe mit Dichtung, grün	100
0401-5210-003	Kunststoff-Ventilkappe mit Dichtung, blau	100
0401-5210-004	Kunststoff-Ventilkappe mit Dichtung, gelb	100
0401-5210-008	Kunststoff-Ventilkappe mit Dichtung, rot	100
0401-5210-005	Metall-Ventilkappe mit Dichtung	100
0401-5210-009	Metall-Ventilkappe mit Schlüssel	100
0401-5210-007	Rückschlag Ventilkappe	100



VENTILEINSÄTZE

ART.-NR.	TR	BEZEICHNUNG	VPE
0401-5210-021	TRC1	Ventileinsatz kurz, vernickelt	100
0401-5210-022	TRC1-L	Ventileinsatz lang, vernickelt	100



VENTILWERKZEUGE

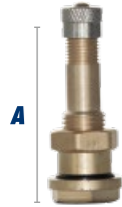
ART.-NR.	BEZEICHNUNG	VPE
0401-0023-060	Ventilschrauber, einfach (Standardventile PKW+LKW)	1
0401-0025-014	Ventilschrauber, zweifach (Standardventile PKW+LKW+EM)	1
0401-0023-059	Ventil-Einziehhebel	1
0401-5301-001	Reifenfüllarmatur	1
0401-5301-002	Reifenfüllschlauch mit Manometer	1
0401-5211-001	Hebelstecknippel	10



VENTILE LKW

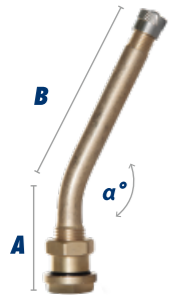
FELGENVENTILE FÜR SCHLAUCHLOSE LKW-REIFEN

TIEFBETTSELGEN Ø9,7 MM



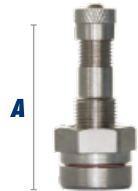
ART.-NR.	ETRTO	A IN MM	VPE	MAX. DRUCK
0401-5133-001	V3.20.1	36	10	14 bar
0401-5133-002	90MS9,7	85	10	14 bar

Anzugsdrehmoment: 12-15 Nm



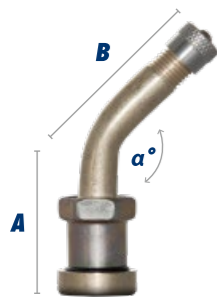
ART.-NR.	ETRTO	A IN MM	B IN MM	α°	VPE	MAX. DRUCK
0401-5133-021	V3.20.4	25	60	153°	10	14 bar
0401-5133-022	V3.20.5	25	40	153°	10	14 bar
0401-5133-023	V3.20.6	25	85	153°	10	14 bar
0401-5133-024	V3.20.7	25	50	153°	10	14 bar
0401-5133-025	V3.20.12	25	70	153°	10	14 bar

Anzugsdrehmoment: 12-15 Nm



ART.-NR.	TR	A IN MM	VPE	MAX. DRUCK
0401-5133-061	TR542	32	10	14 bar

Anzugsdrehmoment: 9-14 Nm
Für ALCOA-Felgen



ART.-NR.	ETRTO	A IN MM	B IN MM	α°	VPE	MAX. DRUCK
0401-5133-041	V3.22.1	25	28	135°	10	14 bar

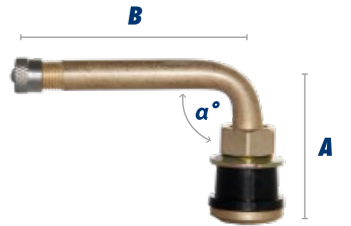
Anzugsdrehmoment: 12-15 Nm
Für Scheibenräder von Mercedes-Benz (Actros), Scania, MAN, Volvo...

FELGENVENTILE FÜR SCHLAUCHLOSE LKW-REIFEN

TIEFBETTSELGEN Ø15,7 MM

ART.-NR.	TR	ETRTO	A IN MM	B IN MM	α°	VPE	MAX. DRUCK
0401-5133-101	TR570C	V3.21.9	33	51	90°	10	14 bar
0401-5133-102	TR571C	V3.21.10	33	58	90°	10	14 bar
0401-5133-103	TR572C	V3.21.11	33	67	90°	10	14 bar
0401-5133-104	TR573C	V3.21.12	33	83	90°	10	14 bar

Anzugsdrehmoment: 4-6 Nm



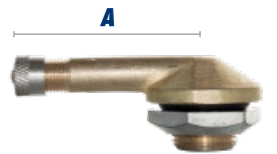
ART.-NR.	TR	ETRTO	A IN MM	VPE	MAX. DRUCK
0401-5133-081	TR575	V3.21.1	29	10	14 bar

Anzugsdrehmoment: 4-6 Nm



ART.-NR.	ETRTO	A IN MM	VPE	MAX. DRUCK
0401-5133-121	V3.12.1	40	10	14 bar
0401-5133-122	V3.12.2	95	10	14 bar

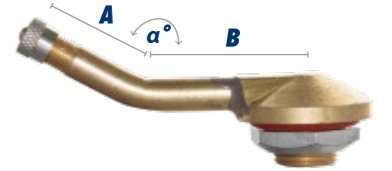
Anzugsdrehmoment: 25-31 Nm



FLACHBETTSELGEN Ø20,5 MM

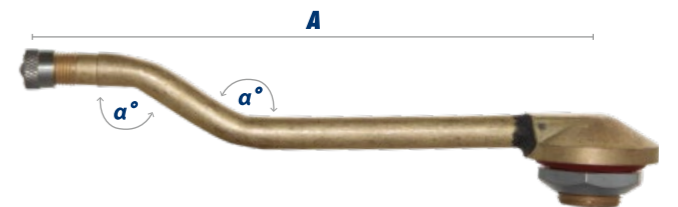
ART.-NR.	ETRTO	A IN MM	B IN MM	α°	VPE	MAX. DRUCK
0401-5133-142	V3.16.1	29	36	150°	10	14 bar

Anzugsdrehmoment: 25-31 Nm



ART.-NR.	ETRTO	A IN MM	α°	VPE	MAX. DRUCK
0401-5133-162	V3.18.2	127	146°	10	14 bar

Anzugsdrehmoment: 25-31 Nm



VENTILZUBEHÖR LKW

VENTILVERLÄNGERUNGEN UND ZUBEHÖR



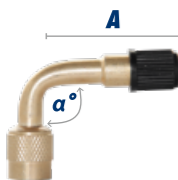
ART.-NR.	BEZEICHNUNG	GESAMTLÄNGE	EFFEKTIVE LÄNGE	VPE	MAX. DRUCK
0401-5233-007	Gummi LKW-Ventilverlängerung	85 mm	79 mm	10	14 bar
0401-5233-008	Gummi LKW-Ventilverlängerung	105 mm	99 mm	10	14 bar
0401-5233-009	Gummi LKW-Ventilverlängerung	125 mm	119 mm	10	14 bar
0401-5233-010	Gummi LKW-Ventilverlängerung	140 mm	134 mm	10	14 bar
0401-5233-011	Gummi LKW-Ventilverlängerung	180 mm	174 mm	10	14 bar
0401-5233-012	Gummi LKW-Ventilverlängerung	210 mm	204 mm	10	14 bar



ART.-NR.	BEZEICHNUNG	GESAMTLÄNGE	EFFEKTIVE LÄNGE	VPE
0401-5233-021	Kunststoff LKW-Ventilverlängerung	115 mm	98 mm	10
0401-5233-022	Kunststoff LKW-Ventilverlängerung	125 mm	108 mm	10
0401-5233-023	Kunststoff LKW-Ventilverlängerung	150 mm	133 mm	10
0401-5233-024	Kunststoff LKW-Ventilverlängerung	170 mm	150 mm	10



ART.-NR.	BEZEICHNUNG	GESAMTLÄNGE	EFFEKTIVE LÄNGE	VPE
0401-5233-043	Kunststoff Verlängerungskappe	28 mm	19 mm	10
0401-5233-042	Kunststoff Verlängerungskappe	40 mm	32 mm	10



ART.-NR.	BEZEICHNUNG	A IN MM	α°	VPE	MAX. DRUCK
0401-5233-061	Messing LKW-Ventilverlängerung	34	90	10	14 bar
0401-5233-062	Messing LKW-Ventilverlängerung	34	45	10	14 bar



ART.-NR.	BEZEICHNUNG	VPE
0401-5233-041	Halterung für LKW-Ventilverlängerung	10

VENTILE TRAKTOREN

LUFT/WASSER FELGENVENTIL FÜR TRAKTOREN Ø 15,7 MM

ART.-NR.	TR	ETRTO	A IN MM	VPE	MAX. DRUCK
0401-5143-001	TR618A	V5.01.1	50,5	10	14 bar

Anzugsdrehmoment: 5-8,5 Nm



ART.-NR.	TR	ETRTO	A IN MM	B IN MM	α°	VPE	MAX. DRUCK
0401-5143-021	TR623A	V5.02.3	39	54	115°	10	14 bar

Anzugsdrehmoment: 5-8,5 Nm



ART.-NR.	BEZEICHNUNG	VPE	MAX. DRUCK
0401-5143-031	Gummiventil für Traktoren, 15,7 mm	10	4,5 bar



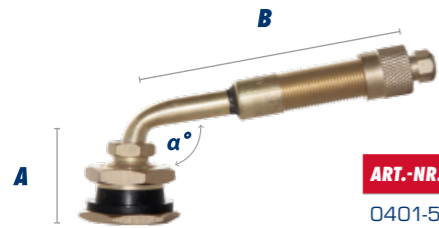
EINSATZSTÜCK

ART.-NR.	TR	ETRTO	A IN MM	VPE	MAX. DRUCK
0401-5243-001	TRCH3	V4.02.1	20,5	10	14 bar



VENTILE BAUMASCHINEN

FELGENVENTILE FÜR BAUMASCHINEN Ø20,5 MM



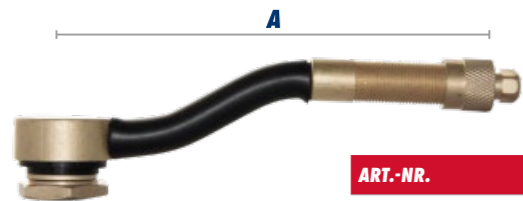
ART.-NR.	TR	ETRTO	A IN MM	B IN MM	α°	VPE
0401-5153-001	TRJ650-03	V5.04.1	27	79	100°	10
0401-5153-002	TRJ651-03	V5.04.2	32	119	90°	10

Anzugsdrehmoment: 20-23 Nm



ART.-NR.	TR	ETRTO	A IN MM	VPE
0401-5153-021	TRJ670-03	V5.03.1	47	10

Anzugsdrehmoment: 20-23 Nm



ART.-NR.	TR	ETRTO	A IN MM	VPE
0401-5153-041	TRJ690	V5.05.1	119	10

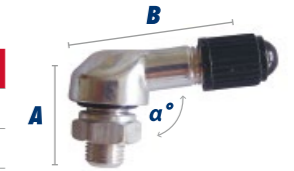
Anzugsdrehmoment: 20-23 Nm

VENTILE MOTORRAD & ROLLER

ALUMINIUM FELGENVENTIL Ø8,3 MM

ART.-NR.	BEZEICHNUNG	A IN MM	B IN MM	α°	VPE
0401-5120-041	25MS8,3	23	25	97°	100

Anzugsdrehmoment: 3-5 Nm

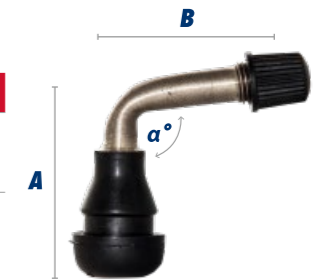


FELGENVENTILE Ø8,8 MM

ART.-NR.	TR	A IN MM	VPE
0401-5120-001	TR438	40,5	100

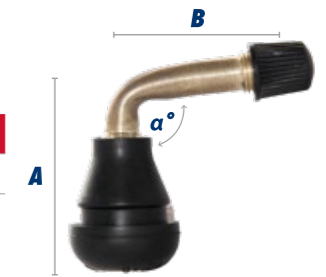


ART.-NR.	BEZEICHNUNG	A IN MM	B IN MM	α°	VPE
0401-5120-021	Zweirad Felgenventil Snap-In	30	30	90°	100



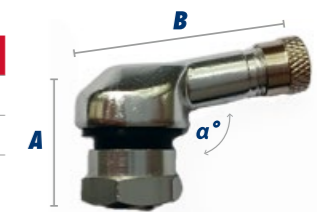
FELGENVENTILE Ø11,3 MM

ART.-NR.	TR	A IN MM	B IN MM	α°	VPE
0401-5120-011	TR412L	31	30	90°	100



ART.-NR.	BEZEICHNUNG	A IN MM	B IN MM	α°	VPE
0401-5120-031	25MS11,3	22	25	97°	100

Anzugsdrehmoment: 3-5 Nm



100% FAHRZEUGABDECKUNG

Als einziger Anbieter bietet HOFMANN POWER WEIGHT 100%-Abdeckung aller europäischen Neufahrzeuge ab 2014.

HÖCHSTE OE-QUALITÄT

Mit Ersatzteilen in OE-Qualität von HOFMANN POWER WEIGHT werden beste Arbeitsergebnisse erzielt. Zusätzlich garantieren Qualitätsdichtungen maximale Beständigkeit auch unter extremen Bedingungen.

NEUESTE KORROSIONSSCHUTZ-TECHNOLOGIE

Die einzelnen Metallkomponenten werden mit der neuesten Korrosionsschutz-Technologie behandelt.

EFFIZIENTE WERKSTATT-BEVORRATUNG

Die bedarfsgerechte Bestückung des RDKS Starter Sets gewährleistet eine effiziente Bevorratung für die Werkstatt.

WARUM RDKS SERVICE KITS?

Genau wie bisher beim Reifenservice das Gummiventil erneuert wurde, müssen beim Reifendruckkontrollsystem-Sensor (RDKS-Sensor) einzelne Bauteile durch neue ersetzt werden. Bei jedem Reifenwechsel muss das entsprechende Teile-Set verwendet werden, um die Verschleißteile (Mutter, Dichtungsring, vernickelter Ventileinsatz, Staubkappe) zu ersetzen. Dies dient der Sicherheit, beugt Ausfälle vor und verhindert größere und aufwendigere Folgeschäden (Bsp. Komplettaustausch Sensor wegen festkorrodiertem Ventileinsatz).

URSACHEN VON FUNKTIONSAUSFÄLLEN:

- Korrosion der Metallteile
- Versprödung der Gummidichtung

MÖGLICHE FOLGEN VON FUNKTIONSAUSFÄLLEN:

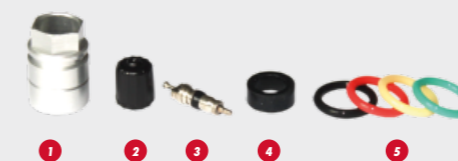
- Beschädigung und Austausch des kompletten Sensors
- Druckverlust im Reifen
- Reifenpanne
- Verlust der Fahrzeugkontrolle

ALT GEGEN NEU:



NACH VORGABE DER AUTOMOBILHERSTELLER MÜSSEN BEI JEDEM REIFENWECHSEL RDKS SERVICE KITS VERWENDET WERDEN – ZU IHRER EIGENEN SICHERHEIT!

IN EINEM RDKS SERVICE KIT SIND ÜBLICHERWEISE DIE FOLGENDEN TEILE ENTHALTEN:



- 1 Überwurfmutter
- 2 Ventilkappe
- 3 Ventilkern
- 4 Dichtung

- 5 Einige Service Kits beinhalten zusätzlich O-Ringe in 4 verschiedenen Farben*

* Die farbigen O-Ringe, welche an der Aussenseite der Überwurfmutter angebracht werden, kennzeichnen die Position jedes einzelnen Rades. Die Zuordnung zwischen Radposition und O-Ring Farbe ist wie folgt: grün = vorne links; gelb = vorne rechts; rot = hinten links; schwarz = hinten rechts

UNIVERSAL SERVICE KIT U1



VIDEO-TUTORIAL 5 „RDKS U1“

Installieren Sie das RDKS U1 Service Kit von HOFMANN POWER WEIGHT richtig!
Wir zeigen Ihnen, wie es geht.

CLICK ME

HERAUSFORDERUNGEN FÜR DIE WERKSTATT

- Viele verschiedene RDKS Service Kits erforderlich, um alle Sensoren auf dem Markt abzudecken
- Unsicherheit bei der Auswahl und Verwendung des richtigen Service Kits
- Hoher Lagerbestand bedeutet viel gebundenes Kapital
- Das Einarbeiten von Fachkräften ist aufwendig

VORTEILE DES UNIVERSAL SERVICE KITS U1

- 97% Marktabdeckung aller Metall-Ventile von RDKS-Sensoren
- Universal-Lösung für 36 verschiedene Service Kits
- Kostensenkung durch Reduzierung der Service Kit Vielfalt
- Reduzierung von ungenutztem Lagerbestand
- Vereinfachte Handhabung und Anwendung
- Vermeidung von Umsatzverlusten durch fehlende Service Kits



ART.-NR.	BEZEICHNUNG	VPE
0401-0022-482	Universal Service Kit U1	20

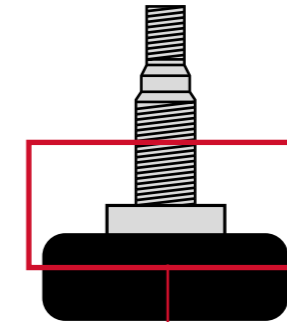
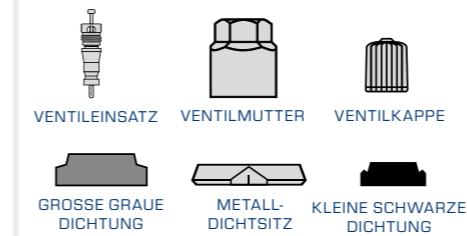
FUNKTIONSWEISE DES UNIVERSAL SERVICE KITS U1

- Unsere Entwicklungsingenieure konnten die meistverwendeten Serviceteile von RDKS-Sensoren identifizieren und in einem Service Kit zusammenfassen.
- Universal Service Kit U1 kann bei den meisten Metall-Ventilen verwendet werden.
- Anhand der Anleitung können Sie einfach und schnell die richtigen Ersatzteile für den Sensor-Service identifizieren – die nicht benötigten Teile werden entsorgt.
- Für die Ventile, die nicht mit dem Universal Service Kit U1 gewartet werden können, verwenden Sie bitte das passende OE Service Kit.

Gemäß der EU-Richtlinie 2014/45/EU, die seit dem 20.05.2018 in Kraft ist, wird ein nicht funktionsfähiges RDKS-System bei der Hauptuntersuchung als erheblicher Mangel eingestuft.

ANLEITUNG UNIVERSAL SERVICE KIT U1

KOMPONENTEN



HIER STARTEN:

Sobald der Sensor vom Rad demontiert wurde, sollten die für die Wartung erforderlichen Ersatzteile ordnungsgemäß identifiziert werden.



U1-1

VERWENDEN: GROSSE GRAUE DICHTUNG AUF NICHT-ABNEHMBAREN METALLSOCKEL

NICHT VERWENDEN: KLEINE SCHWARZE DICHTUNG AUF ABNEHMBAREN METALLDICHSITZ, KLEINE SCHWARZE DICHTUNG AUF NICHT-ABNEHMBAREN METALLSOCKEL

0.35 Nm | 3 in-lbs

4.0 Nm | 35 in-lbs

U1-2

NICHT VERWENDEN: GROSSE GRAUE DICHTUNG AUF NICHT-ABNEHMBAREN METALLSOCKEL

VERWENDEN: KLEINE SCHWARZE DICHTUNG AUF ABNEHMBAREN METALLDICHSITZ, KLEINE SCHWARZE DICHTUNG AUF NICHT-ABNEHMBAREN METALLSOCKEL

0.35 Nm | 3 in-lbs

6.0 Nm | 53 in-lbs

U1-3

NICHT VERWENDEN: GROSSE GRAUE DICHTUNG AUF NICHT-ABNEHMBAREN METALLSOCKEL, KLEINE SCHWARZE DICHTUNG AUF ABNEHMBAREN METALLDICHSITZ

VERWENDEN: KLEINE SCHWARZE DICHTUNG IM INNEREN DER ABNEHM- UND WIEDERVERWENDBAREN METALLHÜLSE

0.35 Nm | 3 in-lbs

6.0 Nm | 53 in-lbs

RDKS NACHFÜLLPACKS



100 % Marktabdeckung für direkte RDKS.

OE-Qualität – Von der Herstellung über die Korrosionsbeständigkeit bis hin zur Verpackung.

Mit den RDKS Nachfüllpacks können einzelne RDKS Service Kit Typen bestellt werden.

Die Nachfüllpacks beinhalten jeweils 20 Service Kits eines bestimmten Typs.

ART.-NR.	BEZEICHNUNG	TYP	BEISPIELFAHRZEUGE	SCHRADER-NR.		VPE	ABBILDUNG	UT KOMPATIBEL
				ALT	NEU			
CONTINENTAL								
0401-0022-407	RDKS-SK für Conti TG1D	C11	Cadillac, Chevrolet, GMC	-	-	20		nein
0401-0022-425	RDKS-SK für Conti TG1B	C01	Citroen, Fiat, Lancia, Ford, Peugeot, Mazda, Jaguar, Land Rover	65659-KD	5006	20		ja
0401-0022-426	RDKS-SK für Conti TG1B	C02	VW, Daimler	65660-KD	5007	20		ja
0401-0022-428	RDKS-SK für Conti TG1B	C03	Hyundai, Kia	65768-KU	5014	20		ja
0401-0022-429	RDKS-SK für Conti MB	C10	Renault	65958-KU	5015	20		nein
0401-0022-432	RDKS-SK für Conti TG1C	C05	Renault	65963-KU	5018	20		ja
0401-0022-435	RDKS-SK für Conti TG1C	C06	Mazda	66072-KU	5022	20		ja
0401-0022-436	RDKS-SK für Conti TG1C	C07	Hyundai, Kia	66071-KU	5021	20		ja
0401-0022-437	RDKS-SK für Conti TG1C	C08	Volvo, Ford, Jaguar, Land Rover	66070-KU	5020	20		ja
0401-0022-447	RDKS-SK für Conti TG1B	C04	Buick, Chevrolet, Chrysler, Dodge, Jeep, Land Rover, Mazda	-	-	20		ja
0401-0022-448	RDKS-SK für Conti TG1C Uni-Sensor	C09	Renault, Mazda, Hyundai, Kia, Volvo, Ford, Jaguar, Land Rover	-	-	20		nein
HUF								
0401-0022-403	RDKS-SK Huf für Gen1 Ventil	H01	Audi, VW, BMW, Porsche	-	-	20		ja
0401-0022-441	RDKS-SK Huf Gen2 Ventil	H02	Audi, VW, BMW, Porsche	-	-	20		nein
0401-0022-409	RDKS-SK Huf Gen1 Ventil L=43 mm	H03	Audi, VW, BMW, Porsche	65731-67	5009	20		nein
0401-0022-410	RDKS-SK Huf Gen1 Ventil L=48 mm	H04	Audi, VW, BMW, Porsche	65732-67	5010	20		nein
0401-0022-411	RDKS-SK Huf Gen1 Ventil L=49 mm	H05	Audi, VW, BMW, Porsche	65733-67	5011	20		nein
0401-0022-412	RDKS-SK Huf Gen1 Ventil L=51 mm	H06	Audi, VW, BMW, Porsche	65734-67	5012	20		nein
0401-0022-413	RDKS-SK Huf Gen1 Ventil L=56 mm	H07	Audi, VW, BMW, Porsche	66151-67	5013	20		ja

PROFI-TIPP

Wussten Sie schon, dass das Universal Service Kit U1 für 97% aller Metall-Ventile von RDKS-Sensoren geeignet ist? Nutzen Sie zur Identifizierung des Sensors unsere Schattenschablone.

ART.-NR.	BEZEICHNUNG	TYP	BEISPIELFAHRZEUGE	SCHRADER-NR.		VPE	ABBILDUNG	UT KOMPATIBEL
				ALT	NEU			
SCHRADER								
0401-0022-405	RDKS-SK für Schrader Gen4	S14	Peugeot, Opel, Hyundai, Citroen, Chevrolet	66118-68	5028	20		nein
0401-0022-416	RDKS-SK für Schrader Gen4	S15	Peugeot, Opel, Hyundai, Citroen, Chevrolet	66086-68	5024	20		nein
0401-0022-419	RDKS-SK für Schrader Gen2	S04	Cadillac, Chevrolet, Chrysler, Dodge, Mitsubishi	65961-KD	5016	20		ja
0401-0022-420	RDKS-SK für Schrader Gen2	S05	Renault	65654-KD	5001	20		ja
0401-0022-421	RDKS-SK für Schrader Gen2	S06	Renault	65655-KD	5002	20		ja
0401-0022-422	RDKS-SK für Schrader Gen2	S07	Infiniti, Nissan	-	-	20		ja
0401-0022-423	RDKS-SK für Schrader Gen2	S08	Lotus, Nissan, Volvo, Opel, Chevrolet, Peugeot	65657-KD	5004	20		ja
0401-0022-424	RDKS-SK für Schrader GenJ	S10	Chevrolet, GMC, Hummer	-	-	20		ja
0401-0022-427	RDKS-SK Schrader GenA Ventilschaft	S02	Mercedes-Benz, Smart, Dodge, Jeep	43148-67	-	20		nein
0401-0022-431	RDKS-SK für Schrader Gen Alpha	S01	Mercedes-Benz, Smart, Dodge, Jeep	65962-KD	5017	20		ja
0401-0022-433	RDKS-SK für Schrader Gen2	S09	Saab, Saturn, Suzuki	-	-	20		ja
0401-0022-438	RDKS-SK für Schrader GenJ	S11	Cadillac, Chevrolet	66700-KD	5030	20		ja
0401-0022-401	RDKS-SK für Schrader Snap-in HS	S12	Ford	66742-68	5033	20		nein
0401-0022-404	RDKS-SK für Schrader Faraday	S13	Ford	66743-68	5031	20		ja
0401-0022-406	RDKS-SK für Schrader Gen Gamma	S03	GM, Chevrolet, BMW, Chrysler/Fiat, Mercedes	-	5060	20		ja
ANDERE (TRW, PACIFIC,...)								
0401-0022-415	RDKS-SK für TRW Gen2/3	001	Acura, Honda, KIA, Hyundai	-	-	20		ja
0401-0022-434	RDKS-SK für TRW Gen4 Snap-in	002	Jeep, Ram	-	-	20		nein
0401-0022-443	RDKS-SK für Pacific Gen1/2/3/4	003	Toyota, Honda, Lexus	-	-	20		ja
0401-0022-477	RDKS-SK für Pacific Gen3	004	Nissan, Infiniti	-	-	20		ja
0401-0022-445	RDKS-SK für Cub Uni-Sensor	005	-	-	-	20		ja
0401-0022-446	RDKS-SK für Hamaton T-PRO/EU-PRO	006	-	-	-	20		ja
0401-0022-439	Ventileinsatz, vernickelt	-	Alle Fahrzeuge	-	-	500		nein
0401-0022-440	Kunststoff Ventilkappe, grau	-	Alle Fahrzeuge	-	-	500		nein

RDKS STARTER SET

Das RDKS Starter Set verfügt über ein breites Sortiment an gängigen Service Kits. Mit dieser Auswahl an Service Kits können über 85% aller europäischen Neufahrzeuge abgedeckt werden. Die Bestückung des RDKS Starter Set wurde bedarfsgerecht optimiert.



ART.-NR.	BEZEICHNUNG
0401-0022-450	RDKS Starter Set

Inhalt: 104 Service Kits + Kleinteile

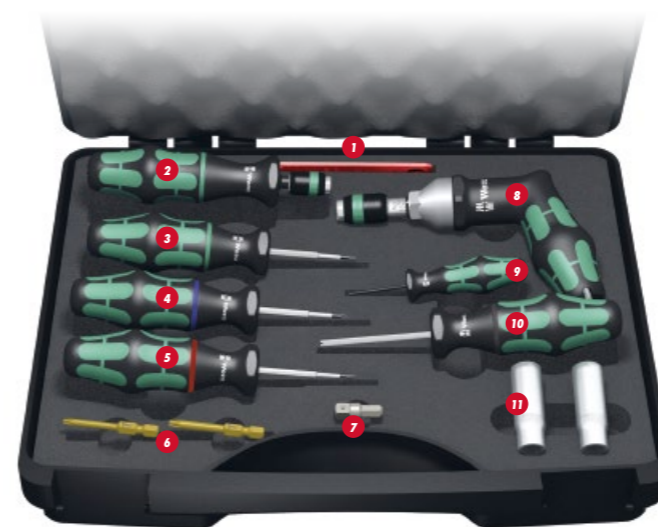
ART.-NR.	BEZEICHNUNG	BEISPIELFAHRZEUGE	SCHRADER-NR.		
			ALT	NEU	VPE
0401-0022-405	RDKS-SK für Schrader Gen4	Peugeot, Opel, Hyundai, Citroen, Chevrolet	66118-68	5026	4
0401-0022-409	RDKS-SK Huf Gen1 Ventil L=43 mm	Audi, VW, BMW, Porsche	65731-67	5009	4
0401-0022-421	RDKS-SK für Schrader Gen2	Renault	65655-KD	5002	8
0401-0022-423	RDKS-SK für Schrader Gen2	Lotus, Nissan, Volvo, Opel, Chevrolet, Peugeot	65657-KD	5004	8
0401-0022-425	RDKS-SK für Conti TG1B	Ford, Volvo, Mazda, Jaguar, Citroen, Fiat, Lancia, Land Rover	65659-KD	5006	8
0401-0022-431	RDKS-SK für Schrader Gen Alpha	Mercedes-Benz, Smart	65962-KD	5017	16
0401-0022-432	RDKS-SK für Conti TG1C	Renault	65963-KU	5018	8
0401-0022-435	RDKS-SK für Conti TG1C	Mazda	66072-KU	5022	8
0401-0022-436	RDKS-SK für Conti TG1C	Hyundai, Kia	66071-KU	5021	8
0401-0022-437	RDKS-SK für Conti TG1C	Volvo, Ford, Jaguar, Land Rover	66070-KU	5020	8
0401-0022-441	RDKS-SK für Huf Gen2 Ventil	Audi, VW, BMW, Porsche	65731-67 65732-67 65733-67 65734-67	5009 5010 5011 5012	16
0401-0022-477	RDKS-SK für Pacific Gen3	Toyota, Nissan	-	-	8
0401-0022-439	Ventileinsatz, vernickelt	Alle Fahrzeuge	-	-	500
0401-0022-440	Kunststoff Ventilkappe, grau	Alle Fahrzeuge	-	-	500

RDKS WERKZEUGSET



ART.-NR.	BEZEICHNUNG
0401-0022-500	RDKS Werkzeugset

- 100 % SENSOR-ABDECKUNG**
 - Wartung aller OE- und Universalsensoren möglich
 - 13-teiliges Sortiment für jeden Anwendungsfall
- OE-QUALITÄT**
 - Made in Germany
 - Bewährte Wera-Qualität vom Marktführer
- ZEITERSPARNIS**
 - Farbcode auf HPW Service Kit und Werkzeug
 - Schnelle und einfache Werkzeugerkennung
 - Zeitraubendes Einstellen der Drehmomente entfällt
- FEHLERVERMEIDUNG**
 - Voreingestellte Werkzeuge für alle relevanten Drehmomentwerte
 - Professioneller Schraubmechanismus verhindert das Überdrehen der Bauteile

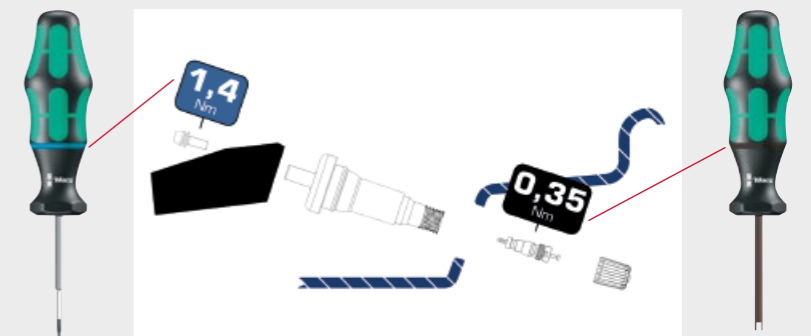


INHALT

- Dichtungsgummiabzieher
- Fixer Drehmomentschrauber für Alligator-Metallventile
- Fixer Drehmomentschrauber für CUB-Ventile
- Fixer Drehmomentschrauber für Schrader-Ventile
- Fixer Drehmomentschrauber für HUF-Gummiventile
- Torx-Bits (TX15/TX20)
- Adapter für Steckschlüssel
- Variabler Drehmomentschrauber für alle Überwurfmutter
- Fixierungswerkzeug für alle HUF-Sensoren
- Fester Drehmomentschrauber für alle Ventileinsätze
- Steckschlüssel (11 mm/12 mm)

FARBCODE

- Continental
- Schrader
- HUF
- Andere (TRW, PACIFIC, ...)



SERVICE & BESTELLUNG

Mit kompetenten und freundlichen Kundenberatern steht HOFMANN POWER WEIGHT für höchste Kundenzufriedenheit. Bei Fragen und Bestellvorgängen stehen diese gerne jederzeit zur Verfügung. Neben allen Standardleistungen bietet HOFMANN POWER WEIGHT auch eine Vielzahl an individuellen Zusatzleistungen. Sprechen Sie uns an!

Sie erreichen uns unter der folgenden Telefonnummer und E-Mail-Adresse:

Tel.: +49 931 - 32104-230

E-Mail: cseu@wegmann-automotive.com

www.hofmann-powerweight.com

DER BESTELLVORGANG



TYP 161

Das Universalgewicht für alle europäischen Stahlfelgen, in silber und schwarz erhältlich.

Gewichtsgößen: 5, 10, 15, 20, 25, 30, 35, 40, 45, 50, 55, 60 g

Verpackungseinheiten: 5 - 30 Gramm, 100 Stück/Karton
35 - 60 Gramm, 50 Stück/Karton

Artikelnummern: silber 5161-0XX0-001
schwarz 5161-0XX3-001

1 ARTIKELNUMMER AUSWÄHLEN

Diese Anleitung bezieht sich auf Standard-Varianten. Bei kundenspezifischen Varianten können Artikelnummern abweichen.

2 GRAMMATUR AUSWÄHLEN (für Schlaggewichte)

Wählen Sie die gewünschte Grammatur aus und setzen Sie diese an der Stelle der XX an sechster und siebter Nummernstelle ein.

3 FERTIGE BESTELLNUMMER

40 g Schlaggewicht, 161 schwarz, 5161-0403-001



HOFMANN POWER WEIGHT ist
eine Marke von WEGMANN automotive.

WEGMANN automotive GmbH

Rudolf-Diesel-Straße 6
97209 Veitshöchheim
GERMANY

Tel.: +49 (0) 931-32104-0
E-Mail: info@wegmann-automotive.com

www.hofmann-powerweight.com