









EVOLUTION OF AIR CONTROL



PRODUKTKATALOG

Ventile, RDKS, Werkzeuge & Zubehör










Fahrzeuge

	Motorrad
	Roller
	Fahrrad
	PKW
	Transporter
	LKW
	Traktor
	Erdbewegungsmaschinen (EM)

Normen

TR	Tire and Rim Association (amerik.)
ETRTO	European Tyre and Rim Technical Organisation

Material

	Messing
	Aluminium
	Stahl
	Gummi
	Kunststoff
	Vernickelt
	Eloxiert
	Verzinkt
	Verchromt

Eigenschaften

	Rundkopfkappe
	Rundkopfventilkappe lang
	Kunststoffventilkappe mit Dichtung
	Kunststoffventilkappe ohne Dichtung
	Sechskant-Ventilkappe
	Schlüsselventilkappe
	Kunststoff-Ventilverlängerungskappe
	Metall-Ventilverlängerungskappe
	DS-P Ventilkappe
	V2B Ventilkappe
	Sechskantmutter
	Außensechskant Ventilfuß
	Highlight Fahne



09



20



45



76



84



96



102



114



122



155



132



138

INHALT

HISTORIE	6	WERKZEUGE	114
		Hebeleinziehwerkzeug	116
RDKS	9	Gewindeschneider	118
Programmier- und Diagnosegeräte	10	Ventilschrauber	119
Universalsensor sens.it RS+	14	Sonstige Werkzeuge	121
Profi- und Starter-Kits	16		
Universalsensor sens.it RS	18		
PKW- & TRANSPORTER-VENTILE	21	VENTILKAPPEN	122
Snap-In Gummiventile	23	PKW-/LKW-Ventilkappen	124
Metallventile	33	Rückschlagventilkappen	129
Hochdruckventile	39	Fahrrad-Ventilkappen	130
		EM-Ventilkappen	131
LKW-VENTILE	44	VENTILEINSÄTZE	132
RDKS-Ventile	46	Standard-Ventileinsätze	134
Felgenventile	48	EM-Ventileinsätze	137
Schlauchventile	62		
Ventilverlängerungen	66	BEFÜLLEQUIPMENT	138
		Momentstecknippel	140
AGRARVENTILE	76	KFZ-Ventilstecknippel	142
Luft-Wasser-Ventile	78	Hebelstecknippel	144
Zubehör Agrar-Ventile	80	Tankstellenstecker	147
Wasserfüll- & Entleergeräte	81	Reifenfüllgeräte & Zubehör	152
ERDBEWEGUNGS- MASCHINENVENTILE	84	EINSCHRAUBVENTILE	158
Ventiloberteile	86	Einschraubventile	160
Ventile mit Felgenfuß	88	Ausgleichshülse	163
Ventilverlängerungen	90		
Zubehör	93	ARTIKELNUMMERN	164
KRAFTRADVENTILE	86		
Ventilloch 8,3	98		
Ventilloch 11,3	100		
FAHRRADVENTILE	102		
Blitzventil (Dunlop)	104		
Blitzventil Universal	106		
Sclaverand (Presta)	108		
Adapter & Zubehör	109		
Universal Tankstellenstecker	110		
Drehbarer Reifenfüller	112		

HISTORIE

1880

Im Jahr 1880 gründete Margarete Steiff im schwäbischen Giengen an der Brenz ihr eigenes Unternehmen. Mit dem ersten Steifftier, einem kleinen Elefanten aus Filz, der ursprünglich als Nadelkissen gedacht war, entstand das erste weiche Spielzeug und Kuscheltier der Welt.



1920



Auch die Gründung der ALLIGATOR Ventilfabrik im Jahr 1920 geht auf den Erfindergeist von Richard Steiff zurück: Rechtzeitig zu Beginn des großen Fahrrad-Booms - Ende des ersten Weltkriegs - baute Steiff eine industrielle Massenfertigung für Fahrradventile auf.

1998

ALLIGATOR übernimmt die EHA-Ventilfabrik W. Fritz GmbH & Co. KG. EHA wurde als "erste Hanauer Präzisionsschraubenfabrik" gegründet und entwickelte und produzierte die ersten Snap-In Ventile mit einzigartigem Gummierungsverfahren.

2019



Im Jahr 2019 wurden Teile der ALLIGATOR Ventilfabrik GmbH an WEGMANN automotive veräußert. Mit dem Verkauf übernahm der Weltmarktführer im Bereich Auswuchtgeräte den Markennamen ALLIGATOR sowie die ALLIGATOR Vertriebs- und Auslieferungstätigkeit in Europa und Nordamerika für Reifenventile sowie für RDKS-Sensoren und -Werkzeuge.

2009

Mit ALLIGATOR sens.it erweitert die Marke ihr Sortiment um eine einfache und praxisorientierte RDKS-Lösung für den Ersatzteilmarkt: Universelle RDKS-Sensoren für alle Fahrzeugmodelle, welche just-in-time zum fahrzeugspezifischen Ersatzteil programmiert werden können.

1887

Neue Innovationen folgten, insbesondere vorangetrieben von Margaretes Neffen Richard Steiff, der 1887 ins Unternehmen eintrat und unter anderem den weltberühmten Teddybär kreierte.



1930

Innovationen und maßgeschneiderte Problemlösungen waren immer schon der Antriebsmotor für ALLIGATOR. So erschien bereits 1930 das „ALLIGARO Pumpe Leicht“ Fahrradventil, der Vorgänger des späteren Blitzventils. Hohe Dichtigkeit, geringer Aufpumpwiderstand und einfache Handhabung zeichneten dieses Produkt vor allen gängigen Fahrradventilen aus.

2012

ALLIGATOR sens.it gewinnt mit den programmierten RDKS-Sensoren den Innovation-Award.

HEUTE

Unsere Kunden stehen bei ALLIGATOR im Mittelpunkt – und das seit mehr als 100 Jahren. Deshalb legen wir bei der Entwicklung unserer Produkte besonderen Wert auf höchste Qualitätsstandards.

Unter dem Dach der WEGMANN automotive GmbH werden heute in Europa täglich über eine Million ALLIGATOR Produkte hergestellt, die an Kunden in mehr als 60 Ländern der Welt vertrieben werden. Das umfangreiche Produktsortiment rund um Reifenventile und Sensorik bietet praxisorientierte Lösungen für alle Anwendungsbereiche. All diese Produkte haben eines gemeinsam: Sie sind für den Nutzen und die Bedürfnisse des Endkunden und der Werkstatt optimiert.

2020

Im Jahr 2020 feiert ALLIGATOR sein 100-jähriges Jubiläum.





Als langjähriger OE-Lieferant von RDKS-Reifenventilen hat ALLIGATOR es sich zur Aufgabe gemacht, eine sehr einfache und praxisorientierte Lösung für den RDKS-Ersatzmarkt zu entwickeln: die frei programmierbaren Universalsensoren sens.it RS.

INHALT

Programmier- und Diagnosegeräte	10
Universalsensor RS+	14
Profi- & Starter-Kits	16
Universalsensor sens.it RS	18

Ein Sensor für alle Fahrzeugmodelle

RDKS-Herausforderungen für die Werkstatt

Steigende Zahl unterschiedlicher Reifendrucksensoren

- Hoher Lagerbestand an Sensoren notwendig, um kurzfristige Verfügbarkeit sicherzustellen.
- Fahrzeugspezifische Anlernvorgänge sind zeitaufwendig und fehleranfällig.
- Servicezeiten verlängern sich.

Unsere Lösung: sens.it RS - der programmierbare Universalsensor

Einfache und praxisorientierte Lösung

- Nur ein Sensor für alle Fahrzeugmodelle.
- Just-in-time Programmierung für das fahrzeugspezifische Ersatzteil.
- Programmieren – anlernen – losfahren.

Vorteile

- **Top Abdeckung:** Fahrzeugabdeckung von 98 %
- **Kurze Servicezeiten:** Standardisierte Montage ohne Warten auf das passende Ersatzteil
- **Hohe Funktionalität:** OE-Qualität von ALLIGATOR
- **Weniger Kosten:** Keine Software- oder Updatekosten plus Einsparung von Lager- und Logistikkosten



Video-Tutorial 1: Universalsensoren

In diesem Video erklären wir Ihnen, was die Unterschiede zwischen Original- und Universalsensoren sind.

CLICK ME



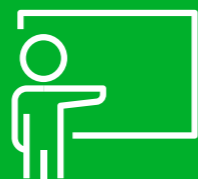
Abdeckungsliste

- Auflistung aller Fahrzeugmodelle, die durch sens.it RS/RS+ Sensoren abgedeckt werden.
- Stetige Ergänzung neuer Modelle.
- Regelmäßige Aktualisierung der Abdeckungsliste.



Zur aktuellen Abdeckungsliste

CLICK ME



RDKS-Schulung

ALLIGATOR bereitet Ihre Mitarbeiter mit umfangreichem Praxistraining auf RDKS vor. Fragen Sie gerne nach unserem RDKS-Schulungsangebot.

E-Mail: sens.it@wegmann-automotive.com

Telefon: +49 (0) 931 32104 444

ALLIGATOR - LICHT IM SENSOR-DSCHEUNGE

Passende Tools für jede Anwendung

- Mehrfachprogrammierung von Sensoren (VT57 & TECH 600)
- Hohe Fahrzeugabdeckung inklusive Marke/Modell/Baujahr
- OBD-Schnittstelle
- Farbdisplay und bewährte Menüführung
- Bluetooth und WLAN
- Kabellose Updates
- Viele weitere Funktionen



ATEQ VT47

9-590926



ATEQ VT57

9-590925



Bartec TECH 350

9-590924



Bartec TECH 600

9-590923

RDKS-Programmier- und Diagnosegerät PT3

Kabellos & handlich

Funktionen:

- Programmieren & Klonen von ALLIGATOR sens.it-Sensoren.
- Auslesen aller RDKS-Sensoren möglich.
- OBD2-Diagnosemodul integriert.
- Anlernverfahren integriert.
- Informationen in 23 Sprachen.

Vorteile:

- Einfache Bedienung: Fahrzeuge über Marke, Modell und Jahr auswählbar.
- 5 Jahre kostenlose sens.it-Software-Updates.



Art.-Nr.	Bezeichnung	Sensor-Typ	Frequenz	Kabelanschluss	Gehäuse
9-030229	Programmier- und Diagnosegerät PT3	sens.it RS+, sens.it ONE	433 MHz	USB	Gummischutzhülle

ALLIGATOR

Diagnosegeräte Übersicht



ALLIGATOR Artikelnummer	9-590925	9-590926
Anbieter	ATEQ	ATEQ
Gerät	VT57	VT47
Design	Handlich, robust	Kompakt, robust
Maße & Gewicht	Maße: 200x130x50mm, Gewicht: 650g	Maße: 175x108x42mm, Gewicht: 440g
Sprachen	Verfügbar in 21+ Sprachen	Verfügbar in 21+ Sprachen
Verarbeitung	Gummiert	Gummiert
Anwendung	Profigerät	Einsteigergerät
Menüführung	ATEQ vertraute Menüführung	ATEQ vertraute Menüführung
Programmierung	ALLIGATOR-Sensoren sowie alle gängigen Sensorhersteller, Kopieren von Sensoren, Kreieren von ID's	ALLIGATOR-Sensoren sowie alle gängigen Sensorhersteller, Kopieren von Sensoren, Kreieren von ID's
Anzeige	Relevante Sensordaten: ■ Druck ■ Batteriezustand ■ Temperatur ■ ID ■ Frequenz	Relevante Sensordaten: ■ Druck ■ Batteriezustand ■ Temperatur ■ ID ■ Frequenz
Auslesen von Funkschlüsseln	✓	✓
WLAN / BLUETOOTH	✓	✓
Updates	Kabellos	Kabellos
Anlernprozess	OBd Anlernen, Automatisches Anlernen, Manuelles Anlernen	OBd Anlernen, Automatisches Anlernen, Manuelles Anlernen
Display & -größe	4,3" Farb-Touchdisplay	2,8" Farbdisplay
OBdII-Modul	✓	✓
Bundles	✓	✓
Bundleinhalt	24 x RS+Sensor & Ventil silber	24 x RS+Sensor & Ventil silber
Bundleartikelnummer	9-59114	9-591147
Funktionalität	Programmiert alle führenden Aftermarket-Sensormarken, Mehrfachprogrammierung von Sensoren (sofern unterstützt), Suche nach Marke, Modell, Baujahr über VIN-Scan, DOT-Aufzeichnung, Touchscreen, Funktionalität der Reifenprofiltiefe (Zubehör erforderlich), Zeigt OE-Sensor- und Servicekit-Teilenummern an, Zeigt TPMS-Daten für bis zu 7 Reifen auf einem Bildschirm, Abrufen/Löschen von RDKS-DTC-Codes (Fehlerspeicher)	Aktiviert alle OEM-Sensoren, zeigt alle Sensordaten an, kann Fahrzeuge sowohl über manuelle als auch OBdII-Neulernung zurücksetzen, programmiert alle führenden Aftermarket-Sensormarken, zeigt OE-Sensor- und Service-Kit-Teilenummern an, zeigt TPMS-Daten für bis zu 7 Reifen auf einem Bildschirm an
Zubehör	OBdII-Modul, Netzstecker, USB Kabel	OBdII-Modul, Netzstecker, USB Kabel
Verpackung	Hardcase	Hardcase
Service	ALLIGATOR Service-Hotline	ALLIGATOR Service-Hotline
Updatesupport	3 Jahre kostenfrei	3 Jahre kostenfrei
Updateerweiterung	+1 Jahr erweiterbar Artikelnummer 9-030235	+1 Jahr erweiterbar Artikelnummer 9-030234
PC Software	ATEQ WebVt	ATEQ WebVt

9-590923	9-590924	9-030229
Bartec	Bartec	ALLIGATOR
Tech 600	Tech 350	PT3
Handlich, robust	Kompakt, robust	Kompakt, robust
Maße: 187x107x47mm, Gewicht: 375g	Maße: 204x100/800x35mm, Gewicht: 380g	Maße: 175x108x42mm, Gewicht: 400g
Verfügbar in 20+ Sprachen	Englisch, Französisch und Spanisch	Verfügbar in 21+ Sprachen
Gummiert	Ergonomisch geformt	Gummiert
Profigerät	Einsteigergerät	Einsteigergerät
Bartec vertraute Menüführung	Bartec vertraute Menüführung	ALLIGATOR vertraute Menüführung
ALLIGATOR-Sensoren sowie alle gängigen Sensorhersteller, Kopieren von Sensoren, Kreieren von ID's	ALLIGATOR-Sensoren sowie alle gängigen Sensorhersteller, Kopieren von Sensoren, Kreieren von ID's	ALLIGATOR-Sensoren (sens.it RS & One-Sensoren), kreieren von ID's und Kopieren nur von ALLIGATOR Sensoren
Relevante Sensordaten: ■ Druck ■ Batteriezustand ■ Temperatur ■ ID ■ Frequenz	Relevante Sensordaten: ■ Druck ■ Batteriezustand ■ Temperatur ■ ID ■ Frequenz	Relevante Sensordaten: ■ Druck ■ Batteriezustand ■ Temperatur ■ ID ■ Frequenz
-	-	✓
✓	-	-
Kabellos	via USB	via USB
OBd Anlernen, Automatisches Anlernen, Manuelles Anlernen	OBd Anlernen, Automatisches Anlernen, Manuelles Anlernen	OBd Anlernen, Automatisches Anlernen, Manuelles Anlernen
2,8" Farbdisplay	2,8" Farbdisplay	2,8" Farbdisplay
✓	✓	✓
✓	-	✓
24 x RS+Sensor & Ventil silber	-	24 x RS+Sensor & Ventil silber
9-591145	-	9-591148
Mehrfachprogrammierung von mehreren Sensoren zur selben Zeit, Wandhalterung mit integrierter Qi induktiver Ladefunktion + integrierter Halterung für das BT OBd II Modul, Einhändige Bedienung für Rechts-/ Linkshänder, Bluetooth OBd Anlernmodul, Status LED + Buzzer im BT OBdII-Modul - Buzzer warnt vor Verlust des BT OBdII Moduls im Fahrzeug	Marktführende OBd- und andere Erkennungsfunktionen, Beim ersten Einschalten des Geräts wird der Benutzer durch die Geräteregistrierung geführt und erhält Zugang zu Bartec's PC-basiertem Programm - TPMS Desktop -, das einfache und regelmäßige Software-Updates ermöglicht, TPMS-Diagnose über OBdII, gebaut, um der Umgebung in der Reifenwerkstatt standzuhalten	Aktiviert alle OEM-Sensoren, zeigt alle Sensordaten an, kann Fahrzeuge sowohl über manuelle als auch OBdII-Neulernung zurücksetzen, programmiert alle ALLIGATOR Sensoren, zeigt OE-Sensor- und Service-Kit-Teilenummern an
OBdII-Modul, Dockingstation, Netzstecker, USB Kabel	OBdII-Modul, Netzstecker, USB Kabel	OBdII-Modul, Netzstecker, USB Kabel
Stofftasche	Karton	Hardcase
ALLIGATOR Service-Hotline	ALLIGATOR Service-Hotline	ALLIGATOR Service-Hotline
-	-	5 Jahre kostenfrei (nur ALLIGATOR)
über Bartec	über Bartec	+1 Jahr erweiterbar, Artikelnummer 9-030233
Bartec TPMS Desktop	Bartec TPMS Desktop	ATEQ WebVt

FÜR JEDES AUTO, IN JEDER SPRACHE

DER NEUE ALLIGATOR **sens.it** RS+ RDKS SENSOR

Der neue RS+ bringt noch mehr Licht in den Sensor Dschungel durch eine hohe Abdeckung und neuste Chip-Technologie.



CLICK ME



Aluminiumventil, silber

- VPE: 12 Sensoren, teilmontiert
- Befestigung: Kugelkalotte
- Frequenzbereich: 433 MHz
- Ventilwinkel: 12 – 40° einstellbar
- Ventiltyp: Silbernes Aluminiumventil

Art.-Nr. 9-591132

RDKS-Aluminiumventile finden Sie auf S.15 (Art.Nrn.: 9-590906, 9-590904, 9-590908).



Aluminiumventil, schwarz

- VPE: 12 Sensoren, teilmontiert
- Befestigung: Kugelkalotte
- Frequenzbereich: 433 MHz
- Ventilwinkel: 12 – 40° einstellbar
- Ventiltyp: Schwarzes Aluminiumventil

Art.-Nr. 9-591136



Gummiventil

- VPE: 12 Sensoren
- Befestigung: Verschraubung
- Frequenzbereich: 433 MHz
- Ventilwinkel: Starr, 20°
- Ventiltyp: EPDM Gummiventil

Art.-Nr. 9-591134

Das passende Gummiventil hat die Artikelnummer: 9-591320.

99,7% ABDECKUNG

Universell einsetzbar: Unsere sens.it RS+ RDKS-Sensoren sprechen die Sprache von 99,7% aller Fahrzeuge.

99.7

KURZE SERVICEZEITEN

ohne Warten auf das passende Ersatzteil



OE-QUALITÄT

mit voller OEM-Funktionalität, hochwertiger Lithium-Knopfzelle & Ventilen aus deutscher Ingenieurskunst.



STANDARDISIERTE MONTAGE

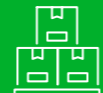


KOMPATIBILITÄT

mit allen marktüblichen Diagnosegeräten & Standardventilen.



WENIGER LAGERKOSTEN



SENS.IT RS+

Durchdachtes RDKS Konzept für die Werkstatt

Vorteile

- Leicht zu montieren
- Aufgeräumt an einem Platz
- Kanban System: Box leer? Nachbestellen!
- Mix & Match: Alle Sensoren & Ventilboxen passen
- Kompakt: Platz für 5 x 2 Boxen



9-019108



9-590906

9-590904

9-590908

9-591320

RS+ Ersatzventile

Ventilloch 11,3 + 0,4 mm

Art.-Nr.	Farbe	Befestigung	Ventiltyp	Ventillänge (mm)	Anzugsmoment Schraube und Mutter (Nm)	VPE	Fahrzeugtyp	Oberfläche	Ventilkappe
9-590906	Silber	Kugelkalotte	Schraubventil	43	3,3	1		Elox	
9-590904	Titangrau	Kugelkalotte	Schraubventil	43	3,3	1		Elox	
9-590908	Schwarz	Kugelkalotte	Schraubventil	43	3,3	1		Elox	
9-591320	Schwarz	Verschraubung	Gummiventil	60	1,4	1			

Maximaler Arbeitsdruck: 14 bar für Alu-Ventile, 4,5 bar für Gummiventile
Alle Ventile werden mit Schraube geliefert.
Nur mit vernickeltem Ventileinsatz verwenden, um Kontaktkorrosion zu vermeiden!

DAS RDKS FÜR ALLE FAHRZEUGMODELLE

Profi Starter-Kits

Zur professionellen Anwendung



VT57 RS+ Bundle

- 1x Programmier-/Diagnosegerät ATEQ VT57
- 24 x RS+ Sensor silber
- Bedienungsanleitung

9-590925
9-591132

Art.-Nr. 9-591144

Einsteiger Tool Bundles



VT47 RS+ Bundle

- 1x Programmier-/Diagnosegerät ATEQ VT47
- 24 x RS+ Sensor silber
- Bedienungsanleitung

9-590926
9-591132

Art.-Nr. 9-591147



VT57 Truck Upgrade

Art.-Nr. Software 9-030236
Art.-Nr. Software & OBD 9-030237

ALLIGATOR PT3 RS+ Bundle

- 1x Programmier-/Diagnosegerät PT3
- 24 x RS+ Sensor silber
- Bedienungsanleitung

9-030229
9-591132

Art.-Nr. 9-591148



Tech600 RS+ Bundle

- 1x Programmier-/Diagnosegerät Bartec Tech600
- 24 x RS+ Sensor silber
- Bedienungsanleitung

9-590923
9-591132

Art.-Nr. 9-590940

PKW & TRANSPORTER VENTILE



ALLIGATOR Gummi- und Metallventile sind fester Bestandteil der Produktvielfalt und seit Jahrzehnten erfolgreich im Bereich PKW und Transporter im Einsatz.

INHALT

Snap-In Gummiventile	25
Metallventile	35
Hochdruckventile	41

ALLIGATOR VENTILE

IMMER DIE RICHTIGE WAHL!

OEM-QUALITÄT

Zur Herstellung der Ventile werden ausschließlich hochwertige Materialien wie beispielsweise EPDM-Gummi verwendet. Dieser weist eine hohe Ozon-, Sonnenlicht- und Chemikalienbeständigkeit auf und verlängert so die Lebensdauer des Ventils.

BREITES PRODUKT-PORTFOLIO

ALLIGATOR bietet ein umfangreiches Angebot an Ventilen für PKW, Kleintransporter, LKW, Motorräder, Roller, Fahrräder, Traktoren und Baumaschinen.

HOHER SERVICE

Im täglichen Geschäft steht ALLIGATOR seinen Kunden jederzeit mit Rat und Tat zur Seite. Darüber hinaus werden Informationen wie Montageanleitungen zur Verfügung gestellt.



SNAP-IN GUMMIVENTILE

Flexibel und einfach zu montieren

- **Anwendung:** PKW, Anhänger
- **Druckbereich:** Bis 4,5 bar
- **Eigenschaften:** Elastischer Ventilschaft, einfache Montage
- **Passform:** Passend zu ETRTO Felgen
- **Serien:** OE-Premium- und ALLIGATOR-Linie
- **Richtige Lagerung:** Kühl und dunkel, vor Sonnenlicht sowie Ozon geschützt.

HINWEIS

Die ETRTO (European Tyre and Rim Technical Organisation) empfiehlt dringend für schlauchlose Reifen auf PKWs bei Geschwindigkeiten >210 km/h, entweder Metallventile (Clamp-In) oder Ventilabstützungen zu verwenden, um die Ventilauslenkung auf einen maximalen Winkel von 25° zu begrenzen.

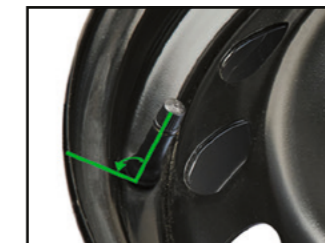
Bei Snap-In Gummiventilen für RDKS-Anwendungen entfällt diese Abstützung, da sie immer nur bis 210 km/h einsetzbar sind. Außer der Ventil- und Fahrzeughersteller hat es entsprechend freigegeben.

Unsere Ventile erfüllen selbstverständlich die Anforderungen der ETRTO-Norm.



Maximalgeschwindigkeiten von Gummiventilen

Ungestützte
Ventilauslenkung > 25°



Maximal erlaubte
Geschwindigkeit: 210 km/h

Gestützte
Ventilauslenkung < 25°



Maximal erlaubte
Geschwindigkeit: 250 km/h

MONTAGE VON GUMMIVENTILEN

Snap-In Ventile schnell und fachgerecht montieren

Für Gummiventile geeignete Felgen:

- Rundes, nicht ovales Ventilloch mit Durchmesser 11,3 -0/+0,4 mm.
- Ventilloch muss frei von Graten und Beschädigungen sein und muss den Vorschriften der ETRTO entsprechen.
- Felgenstärke beträgt mind. 1,8 mm und max. 4 mm.

Ventilkappe nicht vergessen! Sie schützt vor Schmutz und Korrosion.

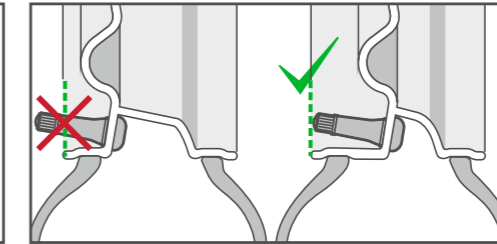


Video-Tutorial 2:
**Snap-in Ventile
richtig montieren**

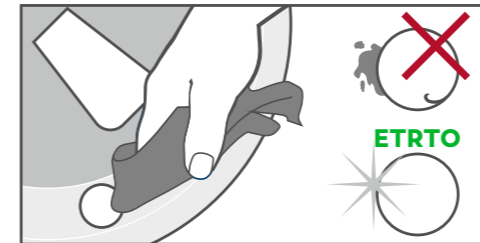
CLICK ME

A \varnothing	B
8,8 mm	TR438
11,3 mm	TR412
	TR413
	TR414(L)
	TR418
	TR600XHP
	TR602XHP
15,7 mm	TR415

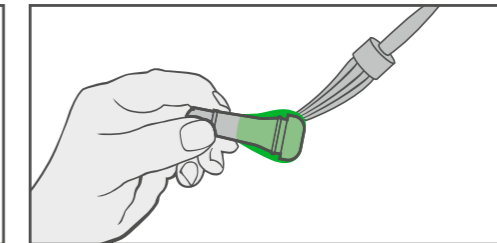
Bei der Ventilauswahl den Felgenlochdurchmesser beachten.



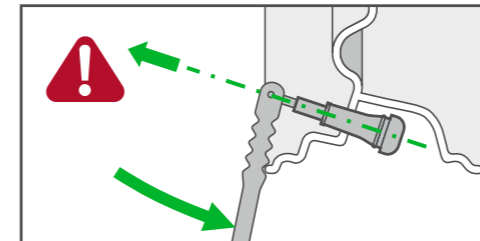
Das Felgenventil darf nicht über die Felgenaußenkante hinausragen.



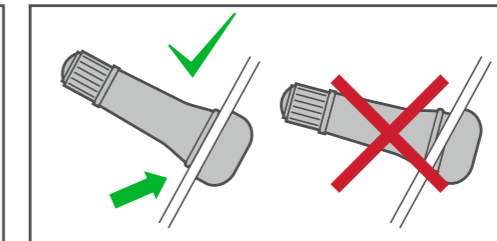
Das Ventilloch muss frei von Schmutz und Graten sein sowie der ETRTO entsprechen.



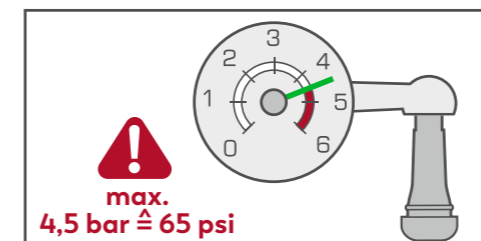
Das Ventil mit (Seifen-)Wasser oder Montagepaste einstreichen, um die Montage zu erleichtern und Beschädigungen zu vermeiden.



Das Ventil axial ohne Abwinkelung einziehen. Nicht verkanten oder überdehnen.

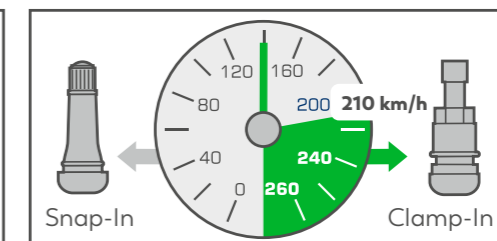


Auf guten Ventilsitz in der Felge achten und das Ventil auf Beschädigungen kontrollieren.



Hinweis

Gummiventile können bis zu einem Druckbereich von 4,5 bar genutzt werden.



Hinweis

Die max. zulässige Geschwindigkeit für Snap-In Ventile beträgt 210 km/h. Für höhere Geschwindigkeiten (Index V, W, Y, ZR) müssen aus Sicherheitsgründen Metallventile verwendet werden.

VENTILE WECHSELN - WARUM?

Druckverlust durch starke Beanspruchung

Welchen Einflüssen ist ein Gummiventil ausgesetzt?

- Versprödung des Gummis durch Ozon in der Luft, Wärme aus der Umgebung und die Strahlungshitze der Bremsen.
- Korrosion durch das Eindringen von Schmutz
- Gewichtsbelastung durch Fliehkräfte bei hohen Geschwindigkeiten.
- Beschädigung durch Steinschlag oder Kontakt mit der Bordsteinkante.

Ventile ersetzen für mehr Sicherheit

- Ersetzen Sie bei jedem Reifenwechsel das Ventil.
- Achten Sie auf funktionale Ventilkappen als Schutz vor Schmutz, Wasser und schleichendem Druckverlust.
- Nutzen Sie Qualitätsventile von ALLIGATOR - konstruiert für den Einsatz unter Belastung.



Ihre Sicherheit hängt davon ab!

GUMMIVENTILE NICHT ÜBERLAGERN

Sachgerecht lagern und montieren

Hinweise zum Montieren

- **Gute und sachgerechte Schmierung:** Risse bei der Montage vermeiden.
- **Ohne Winkelversatz einziehen:** Schräges Einziehen erhöht deutlich die Beanspruchung und damit die Beschädigungsgefahr des Ventils.

Hinweise zum Lagern

- Ventile nicht überlagern: First in - first out gewährleisten (nicht auf Vorrat kaufen).
- Sachgerechte Lagerung: Kühl und dunkel, vor Sonnenlicht und Ozon geschützt, nicht im gleichen Raum mit elektrischen Geräten (z. B. Kompressoren) oder Chemikalien.

Was passiert bei falscher Lagerung

- Falsche Lagerung beschleunigt die natürliche Alterung des Gummis.
- Elastizität des Gummis wird geringer.
- Durch die verursachte Dehnung bei der Montage können Risse im Einspannbereich entstehen.
- Gefahr des Druckverlusts im Reifen durch wachsende Risse oder Durchrisse im Ventil.
- Risiko einer Reifenpanne oder eines Unfalls stark erhöht.



Überaltertes, abgerissenes Ventil



Ozonrisse



Axialer Einzug

OE-Premium-Linie

Für höchste Ansprüche

- **Anwendung:** OE-Hersteller (Erstausrüstung) / Aftermarket
- **Qualitätsprüfungen/-standard:** Entspricht OEM-Anforderungen (deutlich höher als ETRTO & DIN)
- **Prüfung:** 100%ige Prozessüberwachung bei allen Schritten
- **Material:** Hochwertige, widerstandsfähige Spezialgummimischung

- **Eigenschaften:** Hohe Ozon-, UV-Licht- und Chemikalienbeständigkeit
- **Markierung am Ventilfuß:** ALLIGATOR + TR41x
- **Lasermarkierung:** Individuelle Kennzeichnung von Gummiventilen möglich
- **Rückverfolgbarkeit:** Hohe Rückverfolgbarkeit am Produkt



Ventilloch 11,3 + 0,4 mm

Art.-Nr.	TR-Nr.	Variante	ETRTO-Nr.	Ventillänge (mm)	VPE	Fahrzeugtyp	Ventilkappen
9-521515	TR412	montiert	V2.03.6	33	100		
9-521520	TR412	mit DS-P Kappe	V2.03.6	33	20		
9-521527	TR412	unmontiert	V2.03.6	33	100		
9-521545	TR412	mit Metallkappe	V2.03.6	33	100		
9-522445	TR413	montiert	V2.03.1	43	100		
9-522032	TR413	teilmontiert	V2.03.1	43	100		
9-522018	TR413	unmontiert	V2.03.1	43	100		
9-522070	TR413	mit Verlängerungskappe	V2.03.1	43	100		
9-522099	TR413	mit Metallhülse	V2.03.1	43	100		
9-522036	TR413	mit Metallkappe	V2.03.1	43	100		
9-523445	TR414	montiert	V2.03.2	49	100		
9-523131	TR414	teilmontiert	V2.03.2	49	100		
9-523018	TR414	unmontiert	V2.03.2	49	100		
9-523099	TR414	mit Metallhülse	V2.03.2	49	100		
9-523036	TR414	mit Metallkappe	V2.03.2	49	100		
9-529445	TR414L	montiert	V2.03.8	56,5	100		
9-525445	TR418	montiert	V2.03.4	61,5	100		
9-525018	TR418	unmontiert	V2.03.4	61,5	100		

Ventilloch 8,8 + 0,4 mm

Art.-Nr.	TR-Nr.	Variante	Ventillänge (mm)	VPE	Fahrzeugtyp	Ventilkappen
9-520542	438	teilmontiert mit Metallkappe	41	100		

Ventilloch 15,7 + 0,4 mm

Art.-Nr.	TR-Nr.	Variante	ETRTO-Nr.	Ventillänge (mm)	VPE	Fahrzeugtyp	Ventilkappen
9-524145	415	montiert	V2.03.3	43	100		

Standard-VPE: 100 St. im Beutel, 1.000 St. im Karton, 36.000 St. auf Palette



ALLIGATOR-Linie

Zuverlässig geprüfte Qualität

- **Anwendung:** Aftermarket
- **Qualitätsprüfungen/-standard:** Entspricht dem ETRTO Standard
- **Prüfung:** 100% Prüfung auf Funktion und Dichtigkeit
- **Material:** Hochwertige Gummimischung

- **Eigenschaften:** Hohe Ozon-, UV-Licht- und Chemikalienbeständigkeit
- **Markierung am Ventิลfuß:** ST-EHA + TR41x
- **Lasermarkierung:** -
- **Rückverfolgbarkeit:** Hohe Rückverfolgbarkeit über Verpackung



Ventilloch 11,3 + 0,4 mm

Art.-Nr.	TR-Nr.	Variante	ETRTO-Nr.	Ventillänge (mm)	VPE	Fahrzeugtyp	Ventilkappen
9-529900	TR412	montiert	V2.03.6	33	100		
9-529904	TR412	teilmontiert	V2.03.6	33	100		
9-529902	TR412	unmontiert	V2.03.6	33	100		
9-529910	TR413	montiert	V2.03.1	43	100		
9-529914	TR413	teilmontiert	V2.03.1	43	100		
9-529912	TR413	unmontiert	V2.03.1	43	100		
9-529920	TR414	montiert	V2.03.2	49	100		
9-529924	TR414	teilmontiert	V2.03.2	49	100		
9-529922	TR414	unmontiert	V2.03.2	49	100		
9-529930	TR414L	montiert	V2.03.8	56,5	100		
9-529934	TR414L	teilmontiert	V2.03.8	56,5	100		
9-529932	TR414L	unmontiert	V2.03.8	56,5	100		
9-529950	TR418	montiert	V2.03.4	61,5	100		
9-529954	TR418	teilmontiert	V2.03.4	61,5	100		

Standard-VPE: 100 St. im Beutel, 1.000 St. im Karton, 36.000 St. auf Palette



HOHER DRUCK & EXTREME BEDINGUNGEN? KEIN PROBLEM!

DAS ASC-DICHTKONZEPT



METALLVENTILE

Auch für hochbeanspruchte Räder

- **Anwendung:** PKW, Transporter, Wohnmobile
- **Druckbereich:** Bis 14 bar
- **Eigenschaften:** Robustes Design, hohe Dichtigkeit
- **Passform:** Passend zu ETRTO Felgen
- **Serien:** Standardventile und ASC Familie
- **Richtige Lagerung:** Kühl und dunkel, vor Sonnenlicht sowie Ozon geschützt.

HINWEIS

Bei mehr als 210 km/h müssen Metallventile (Clamp-In) verwendet werden.

Highlights



9-512512

9-512573

9-512563

9-512553

9-512558

9-512568

ASC (Advanced Sealing Concept)

Weiterentwickeltes Dichtkonzept für hochbeanspruchte Räder

Unsere ASC Hochgeschwindigkeitsventile sind für Serienfahrzeuge bis zu einer Geschwindigkeit von Vmax 315 km/h zugelassen. Dieser Wert gilt ausschließlich für serienmäßige Fahrzeuge und gewährleistet höchste Leistungsfähigkeit und Zuverlässigkeit bei extremen Bedingungen.

Dichtkonzept:

- Anzugskräfte werden direkt in das Metall der Felge eingeleitet.
- Dichtung kann ihre Aufgabe unbeeinflusst von äußeren Kräften erfüllen.

Vorteile:

- Hohe Temperaturbeständigkeit auch unter extremen Bedingungen.
- Sichere Abdichtung.
- Dichtung passt sich dem Ventilloch an.
- Keine Beschädigung der Dichtung während der Montage.
- Fester Sitz über einen langen Einsatzzeitraum.
- Mutter lässt sich bei aufgeschraubter Ventilkappe montieren.



ASC Familie

Ventilloch 11,3 + 0,4 mm | Messing

Art.-Nr.	Bezeichnung	Ventillänge (mm)	Schlüsselweite	Anzugsdrehmoment (Nm)	VPE	Fahrzeugtyp	Oberfläche	Ventilkappen
9-512512	31 MS ASC-HT	31,5	11	4-6	20		Ni	
9-512514	31MS ASC-HT mit V2B	31,5	11	4-6	20		Ni	
9-512573	40MS ASC-HT	40	11	4-6	20		Ni	
9-512583	47MS ASC-HT	47	11	4-6	20		Ni	
9-512593	60MS ASC-HT	60	11	4-6	20		Ni	

HT = high temperature



Ventilloch 11,3 + 0,4 mm Messing

Art.-Nr.	Bezeichnung	TR-Nr.	ETRTO-Nr.	Ventillänge (mm)	Schlüsselweite	Anzugsdrehmoment (Nm)	VPE	Fahrzeugtyp	Oberfläche	Ventilkappen
9-516023	36MS		V2.04.1 EQ	36	14	3-5	20		Ni	
9-511983	37MS			37	14	3-5	20		Ni	
9-512503	39MS	416S	V2.05.1	39	14	3-5	20		Ni	
9-512507	39MS unmontiert	416S	V2.05.1	39	14	3-5	200		Ni	
9-512553	42MS ohne Kunststoffscheibe		V2.05.3	42	11	3-5	20		Ni	
9-512563	42MS mit Kunststoffscheibe			42	11	3-5	20		Ni	
9-512564	42MS mit Kunststoffscheibe		V2.05.3	42	11	3-5	100		Ni	
9-513103	42MS mit kurzer Mutter		V2.05.4	42	14	3-5	20		Ni	
9-513143	42MS mit hoher Mutter			42	14	3-5	20		Ni	
9-512628	43MS			43	14	3-5	20		Ni	
9-513003	45MS (Oldtimer)			45	13	3-5	4		Ni	

Ventilloch 11,3 + 0,4 mm
Messing



Art.-Nr.	Bezeichnung	Ventillänge (mm)	Schlüsselweite	VPE	Fahrzeugtyp	Oberfläche	Ventilkappen
9-519003	Metallschlauchventil 43MS	43	17	20		-	



Ventilloch 11,3 + 0,4 mm
Aluminium

Art.-Nr.	Bezeichnung	Ventillänge (mm)	Schlüsselweite	Anzugsdrehmoment (Nm)	VPE	Fahrzeugtyp	Oberfläche	Ventilkappen
9-513043	34LMS	34	14	4 - 6	20		-	
9-515003	36LMS	36	14	4 - 6	20		-	
9-590046	43LMS, silber	43	11	3 - 5			Elox	
9-512558	43LMS, schwarz	43	11	3 - 5	20		Elox	
9-512568	43LMS, titangrau	43	11	3 - 5	20		Elox	

Nur mit vernickeltem Ventileinsatz verwenden, um Kontaktkorrosion zu vermeiden!

Ventilloch 6,3 + 0,4 mm
Messing



Art.-Nr.	Bezeichnung	Ventillänge (mm)	Schlüsselweite	Anzugsdrehmoment (Nm)	VPE	Fahrzeugtyp	Oberfläche	Ventilkappen
9-594150	39,5MS Enkei	39,5	11	3 - 5			Cr	

Ventilloch 8,3 + 0,4 mm
Messing



Art.-Nr.	Bezeichnung	Ventillänge (mm)	Schlüsselweite	Anzugsdrehmoment (Nm)	VPE	Fahrzeugtyp	Oberfläche	Ventilkappen
9-511992	26MS	26	11	5 - 7	20		Ni	
9-511003	33MS mit 2 Dichtringen	33	10	3 - 5	20		Ni	
9-511993	39MS mit hoher Mutter	39	11	5 - 7	20		Ni	

Ersatzteile für 9-511003



Art.-Nr.	Bezeichnung	TR-Nr.	Material	Oberfläche
9-323020	Rundscheibe	RW12EQ	Fe	Zn
9-030731	Dichtring		Rubber	



9-516103

Ventilloch 9,7 + 0,4 mm

Messing

Art.-Nr.	Bezeichnung	Ventillänge (mm)	Schlüsselweite	Anzugsdrehmoment (Nm)	VPE	Fahrzeugtyp	Oberfläche	Ventilkappen
9-516103	35MS	35	14	4-6	20		Ni	



9-512013

Ventilloch 15,7 + 0,4 mm

Messing

Art.-Nr.	Bezeichnung	TR-Nr.	ETRTO-Nr.	Ventillänge (mm)	Schlüsselweite	Anzugsdrehmoment (Nm)	VPE	Fahrzeugtyp	Oberfläche	Ventilkappen
9-512013	40MS	416eq	V2.05.2	40	14	3-5	20		Ni	

HOCHDRUCKVENTILE

Montagefreundlich & druckbeständig

- **Anwendung:** Transporter, Wohnmobile
- **Druckbereich:** Bis 7 bar (CVV) / 6,9 bar (TR-Serie)
- **Eigenschaften:** Kombiniertes Gummi-Metall-Ventil
- **Passform:** Passend zu ETRTO Felgen
- **Serien:** TR HP/TR XHP und CVV
- **Richtige Lagerung:** Kühl und dunkel, vor Sonnenlicht sowie Ozon geschützt

HINWEISE

- Verwenden Sie bei Hochdruckventilen keine Metallventilverlängerungen.
- Winkelauslenkung auf max. 10° begrenzen

Highlights



9-530020



9-530030

TR-Hochdruckventile (TR XHP/TR HP)

Standard-Hochdruckventile

- **Druckbereich:** Bis 6,9 bar
- **Eigenschaften:** Vulkanisierte Gummi-Metallbindung

TR HP = TR High Pressure Valves
TR XHP = TR Extra High Pressure Valves

KLEINER UNTERSCHIED - GROSSE WIRKUNG

TR 600XHP mit optimierter Gummi-Metallbindung und extra langem Metallkörper.

- Mehr Stabilität
- Höhere Druckbeständigkeit



9-095519 9-095554 9-521214

Ventilloch 11,3 + 0,4 mm

Art.-Nr.	Bezeichnung	TR-Nr.	ETRTO-Nr.	Ventillänge (mm)	Druckbereich (bar)	Temperaturbereich (°C)	VPE	Fahrzeugtyp	Material	Oberfläche	Ventilkappen
9-095519	TR 600XHP	600HPeq	V3.23.1	43	< 6,9	-40 / +100	100		CuZn	-	
9-095554	TR 602XHP	602HPeq	V3.23.2	62,1	< 6,9	-40 / +100	100		CuZn	-	

Ventilloch 15,7 + 0,4 mm

Art.-Nr.	Bezeichnung	TR-Nr.	Ventillänge (mm)	Druckbereich (bar)	Temperaturbereich (°C)	VPE	Fahrzeugtyp	Material	Oberfläche	Ventilkappen
9-521214	TR 801HP	801HP	48,2	< 6,9	-40 / +100	100		CuZn	-	

CVV (commercial vehicle valves)

Extra montagefreundlich



Video-Tutorial 4:
CVV-Ventile einfach (De-)Montieren

CLICK ME

- **Druckbereich:** Bis 7 bar
- **Eigenschaften:** Einfache (De-)Montage, hohe Druckbeständigkeit, geeignet für eine Felgenstärke bis max. 4 mm

VORTEILE IM ÜBERBLICK

- Sichere Abdichtung in der Felge
- Hohe Druckbelastbarkeit
- Einfachste Handmontage
- Problemlose Demontage – ohne Spezialwerkzeug, ohne Felgenbeschädigung



9-530050 9-530060 9-530021
9-530020 9-530031 9-530030 9-530041
9-530040

Ventilloch 11,3 + 0,4 mm

Art.-Nr.	Bezeichnung	ETRTO-Nr.	Ventillänge (mm)	Druckbereich (bar)	Temperaturbereich (°C)	VPE	Fahrzeugtyp	Material	Oberfläche	Ventilkappen
9-530050	CVV31	V3.23.3eq	31	< 7	-40 / +130	20		CuZn	Ni	
9-530060	CVV31 mit DS-P	V3.23.3eq	31	< 7	-40 / +130	20		CuZn	Ni	
9-530021	CVV40	V3.23.4eq	40	< 7	-40 / +130	20		CuZn	Ni	
9-530020	CVV40	V3.23.4eq	40	< 7	-40 / +130	100		CuZn	Ni	
9-530031	CVV47	V3.23.5eq	47	< 7	-40 / +130	20		CuZn	Ni	
9-530030	CVV47	V3.23.5eq	47	< 7	-40 / +130	100		CuZn	Ni	
9-530041	CVV60	V3.23.7eq	60	< 7	-40 / +130	20		CuZn	Ni	
9-530040	CVV60	V3.23.7eq	60	< 7	-40 / +130	100		CuZn	Ni	



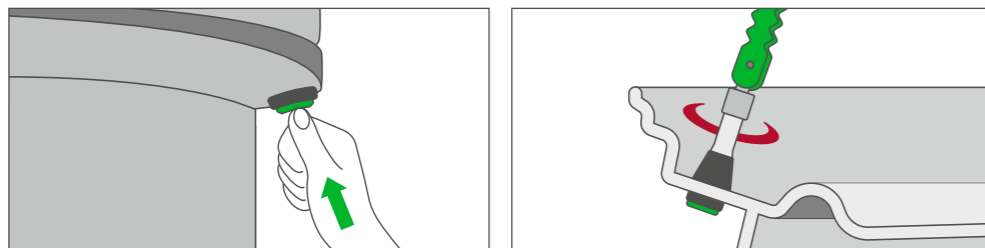
CVV ANLEITUNG

MONTAGE

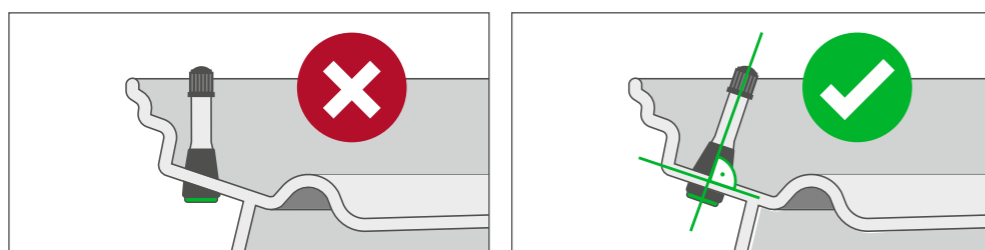
Schnell und einfach per Hand montieren

Vorbereitung:

- Felgenhorn und Bereich des Ventillochs gründlich reinigen. Ventillochbereich der Felge auf Beschädigungen überprüfen. Felgenstärke am Ventilloch min. 1,8 mm bis max. 4,0 mm beachten.
- Ventil vor Einbau mit Montagepaste einstreichen.



Das Ventil mit wenig Kraftaufwand von Hand eindrücken. Oder mit dem ALLIGATOR Standardeinziehhebel behutsam montieren. Einziehen des Ventils muss in axialer Richtung zum Felgenloch erfolgen - nicht verkanten.



Auf korrekten Ventilsitz in der Felge achten.

VORTEILE

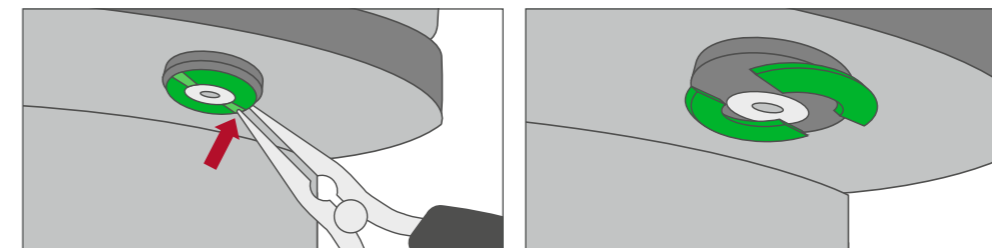
Einfache Handmontage ohne Spezialwerkzeug.

HINWEIS

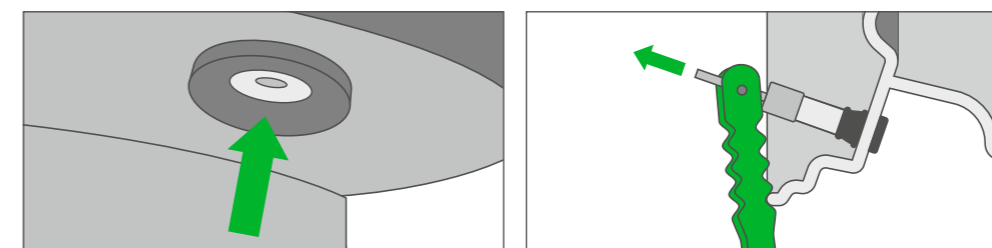
In Einzelfällen, bei ungünstiger Felgengeometrie, kann es notwendig sein durch leichtes Drehen einen korrekten Ventilsitz zu erreichen.

DEMONTAGE

Ohne Felgenbeschädigung, ohne Spezialwerkzeug



Zur Demontage mit einer Zange oder Schraubendreher, die patentierte Druckscheibe an der gekennzeichneten Sollbruchstelle anknacken und entfernen.



Jetzt kann das Ventil einfach mit dem ALLIGATOR Standardeinziehhebel nach Außen durch das Ventilloch gezogen werden.

VORTEILE

- Einfache Demontage ohne Spezialwerkzeug.
- Keine Beschädigung der Felge.

LKW VENTILE



Als OE-Lieferant bietet ALLIGATOR mit einer Vielzahl an unterschiedlichen LKW-Ventilen passende Lösungen für Speditionen, Busunternehmen und Verkehrsverbände an.

INHALT

RDKS-Ventile	48
Felgenventile	50
Schlauchventile	64
Ventilverlängerungen	68

RDKS-VENTILE

Für direkte Reifendruck-Kontrollsysteme

- **Anwendung:** LKW mit direktem RDKS
- **Ausführung:** Teilmontiert; mit Verschraubungssystem zur Anbindung des Sensors
- **Druckbereich:** Bis 14 bar
- **Anzugsmoment Mutter:** 12 – 15 Nm. Bei RDK 32MS 4 - 6 Nm.
- **Anzugsmoment Schraube:** 4 ± 0,5 Nm

LKW-RDKS-Ventile

Art.-Nr.	Bezeichnung	Ventillänge (mm)	Biegehöhe A (mm)	Biegewinkel α (°)	Ø Ventilloch (mm)	VPE	Fahrzeugtyp	Material	Oberfläche	Ventilkappen
9-799724	RDK 32MS	32	-	-	15,7	1		CuZn	-	
9-799820	RDK 40MS	40	-	-	9,7	1		CuZn	Ni	
9-790524	RDK 41MS	41	-	-	9,7	1		CuZn	-	
9-799998	RDK 58MS	58	25,0	45	9,7	1		CuZn	-	
9-799926	RDK 60MS	60	25,0	27	9,7	1		CuZn	Ni	
9-799840*	RDK 63MS	63	35,0	45	9,7	1		CuZn	-	
9-799810	RDK 65MS	65	32,5	27	9,7	1		CuZn	Ni	
9-799830	RDK 64MS	64	32,5	7	9,7	1		CuZn	Ni	
9-799924	RDK 89MS	89	29,2	27	9,7	1		CuZn	Ni	

* Max. Anzugsmoment 12 – 15 Nm. Bei RDK 32MS 4 – 6 Nm.

Alle Ventile werden mit Schraube geliefert.



Ersatzteil für LKW-RDKS-Ventile (9-799xxx)

Art.-Nr.	Bezeichnung
9-031026	Schraube M6, Sechskantschlüssel 4



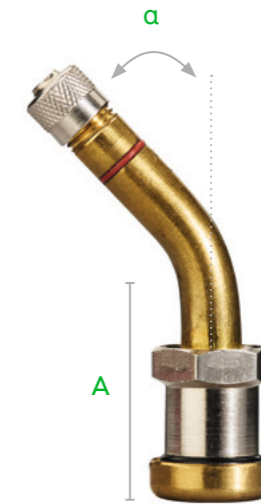
9-799724



9-790524



9-799820



9-799998



9-799926



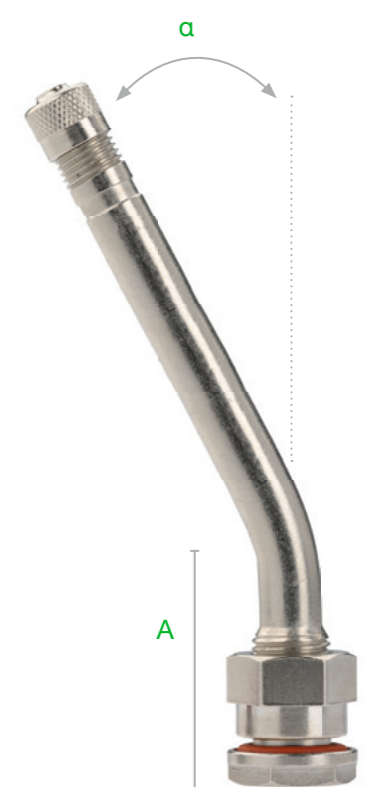
9-799840



9-799810



9-799830



9-799924

FELGENVENTILE

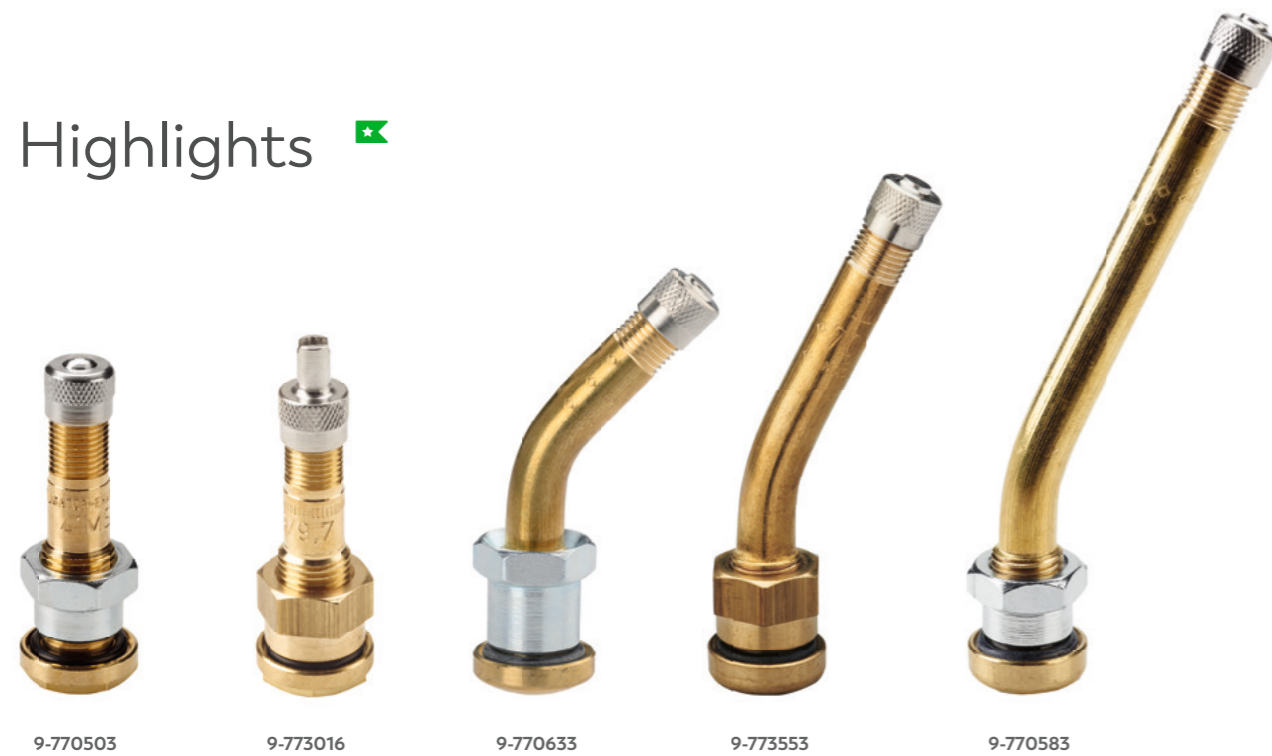
Für schlauchlose Reifen

- **Anwendung:** Für schlauchlose LKW-, Omnibus-, Anhängerreifen
- **Ausführungen:** Gerade, einfach, zweifach und dreifach gebogene Messingventile
- **Druckbereich:** Bis 14 bar
- **Passform:** Ventilloch muss ETRTO entsprechen

HINWEIS FÜR ALUMINIUMFELGEN

Nur vernickelte Messingventile verwenden, um Korrosion zu vermeiden.

Highlights



Ventilloch 9,7 mm + 0,3 mm MS-Ventile

- **Dichtung:** O-Ring oder Formgummidichtung
- **Norm:** ETRTO V3.20.../V3.22.1 (europ. Norm)
- **Felgenstärke:** 3 – 6 mm
- **Felge:** Stahl
- **Oberfläche:** Messing / vernickelt
- **Druckbereich:** Bis 14 bar

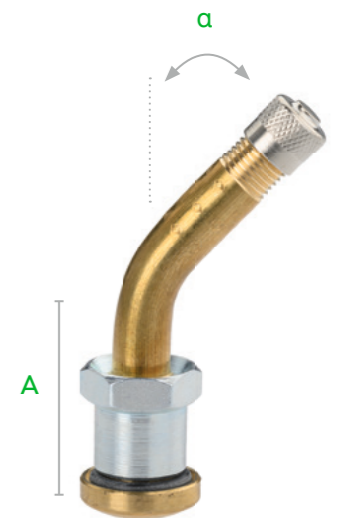


9-770503

9-773016

41MS

Art.-Nr.	ETRTO-Nr.	Ventillänge (mm)	Anzugsdrehmoment (Nm)	Fahrzeugtyp	Material	Oberfläche	Ventilfuß	Ventilkappen
9-770503	V3.20.1eq	41	12 – 15		CuZn	-		
9-773016	V3.20.1	41	12 – 15		CuZn	-		



58MS

Art.-Nr.	ETRTO-Nr.	Ventillänge (mm)	Biegehöhe A (mm)	Biegewinkel α (°)	Anzugsdrehmoment (Nm)	Fahrzeugtyp	Material	Oberfläche	Ventilkappen
9-770630		58	30	45	12 – 15		CuZn	-	
9-770633	V3.22.1	58	30	45	12 – 15		CuZn	-	



70MS für Alcoa (extra langes Gewinde)

Art.-Nr.	Ventillänge (mm)	Biegehöhe A (mm)	Biegewinkel α (°)	Anzugsdrehmoment (Nm)	Fahrzeugtyp	Material	Oberfläche	Ventilfuß	Ventilkappen
9-770625	70	40	27	9-14		CuZn	Ni		
9-770704	70	40	7	9-14		CuZn	Ni		



70MS

Art.-Nr.	Ventillänge (mm)	Biegehöhe A (mm)	Biegewinkel α (°)	Anzugsdrehmoment (Nm)	Fahrzeugtyp	Material	Oberfläche	Ventilfuß	Ventilkappen
9-773553	70	30	27	12-15		CuZn	-	-	
9-773513	70	30	27	9-14		CuZn	Ni		
9-770646	70	30	27	9-14		CuZn	Ni	-	
9-770643	70	30	60	9-14		CuZn	Ni	-	

80MS - 119MS

Art.-Nr.	ETRTO-Nr.	Ventillänge (mm)	Biegehöhe A (mm)	Biegewinkel α (°)	Anzugsdrehmoment (Nm)	Fahrzeugtyp	Material	Oberfläche	Ventilkappen
9-770103	V3.20.7	80	30	27	12-15		CuZn	-	
9-770583	V3.20.4 eq	90	28	27	12-15		CuZn	-	
9-770223	V3.20.2	95	34	17,5	12-15		CuZn	-	
9-770273	V3.20.12	100	30	27	12-15		CuZn	-	
9-770283		100	57	12	12-15		CuZn	-	
9-774117		115	30	12	12-15		CuZn	-	
9-770233	V3.20.6	115	30	27	12-15		CuZn	-	
9-770333	V3.20.8	119	37	12	12-15		CuZn	-	
9-770303		119	37	27	12-15		CuZn	-	
9-774213		119	30	27	12-15		CuZn	-	

Ventilloch 9,7 mm + 0,4 mm TR54x + TR55x

- **Dichtung:** O-Ring (TR54x) / Formgummidichtung (TR55x)
- **Norm:** TR54x / TR55x (amerik. Norm)
- **Felgenstärke:** 5,5 – 8,4 mm
- **Felge:** Alu / Alcoa
- **Oberfläche:** Vernickelt
- **Druckbereich:** Bis 14 bar
- **Anzugsdrehmoment:** 9 – 14 Nm



TR54x - gerade



Art.-Nr.	TR-Nr.	Ventillänge (mm)	Fahrzeugtyp	Material	Oberfläche	Ventilkappen
9-770669	542	37		CuZn	Ni	
9-770699	543	64		CuZn	Ni	
9-097755	544	78		CuZn	Ni	
9-097738	545	94		CuZn	Ni	
9-097745	546	113		CuZn	Ni	

TR543C - 45°



Art.-Nr.	TR-Nr.	Ventillänge (mm)	Biegehöhe A (mm)	Biegewinkel α (°)	Fahrzeugtyp	Material	Oberfläche	Ventilkappen
9-770695	543C	64	29	45		CuZn	Ni	



TR54xD - 60°



Art.-Nr.	TR-Nr.	Ventillänge (mm)	Biegehöhe A (mm)	Biegewinkel α (°)	Fahrzeugtyp	Material	Oberfläche	Ventilkappen
9-770696	543D	64	29	60		CuZn	Ni	
9-770686	544D	78	30	60		CuZn	Ni	
9-779677	545D	94	30	60		CuZn	Ni	
9-097747	546D	113	30	60		CuZn	Ni	
9-097752	547D	124	30	60		CuZn	Ni	

TR54xE - 75°



Art.-Nr.	TR-Nr.	Ventillänge (mm)	Biegehöhe A (mm)	Biegewinkel α (°)	Fahrzeugtyp	Material	Oberfläche	Ventilkappen
9-770697	543E	64	30	75		CuZn	Ni	
9-097739	545E	94	30	75		CuZn	Ni	
9-097748	546E	113	30	75		CuZn	Ni	

TR55x - gerade



Art.-Nr.	TR-Nr.	Ventillänge (mm)	Fahrzeugtyp	Material	Oberfläche	Ventilkappen
9-771510	552	37		CuZn	Ni	
9-771515	553	64		CuZn	Ni	

TR553C - 45°



Art.-Nr.	TR-Nr.	Ventillänge (mm)	Biegehöhe A (mm)	Biegelwinkel α (°)	Fahrzeugtyp	Material	Oberfläche	Ventilkappen
9-771520	553C	64	29	45		CuZn	Ni	

TR55xD - 60°



Art.-Nr.	TR-Nr.	Ventillänge (mm)	Biegehöhe A (mm)	Biegelwinkel α (°)	Fahrzeugtyp	Material	Oberfläche	Ventilkappen
9-771544	554D	78	30	60		CuZn	Ni	
9-771550	555D	94	30	60		CuZn	Ni	

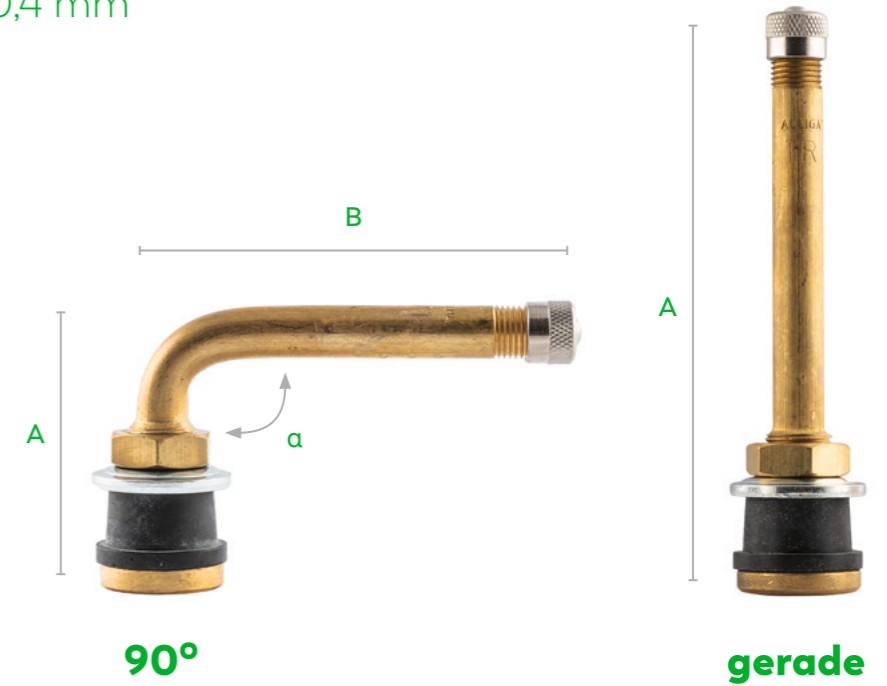
TR55xE - 75°



Art.-Nr.	TR-Nr.	Ventillänge (mm)	Biegehöhe A (mm)	Biegelwinkel α (°)	Fahrzeugtyp	Material	Oberfläche	Ventilkappen
9-771530	553E	64	30	75		CuZn	Ni	
9-771555	555E	94	30	75		CuZn	Ni	

Ventilloch 15,7 + 0,4 mm TR5xx

- **Dichtung:** Formgummidichtung
- **Norm:** ETRTO V3.21 (europ.) / TR5xx (amerik. Norm)
- **Felgenstärke:** Max. 9 mm
- **Felge:** Stahl
- **Oberfläche:** Messing
- **Druckbereich:** Bis 14 bar
- **Anzugsdrehmoment:** 4 – 6 Nm



TR57xC - 90°

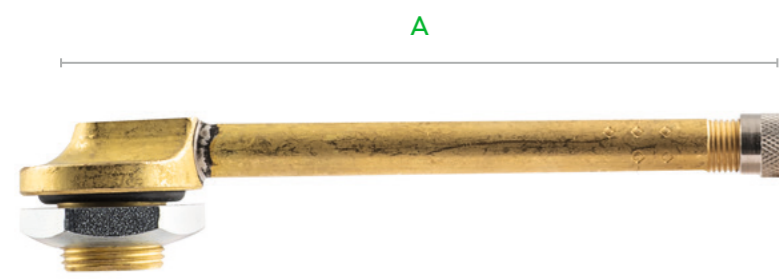
Art.-Nr.	TR-Nr.	ETRTO-Nr.	Ventillänge (mm)	Biegehöhe A (mm)	Ventillänge B (mm)	Biegelwinkel α (°)	Fahrzeugtyp	Material	Ventilkappen
9-752803	571C	V3.21.10	88	37	55	90		CuZn	
9-753303	572C	V3.21.11	99	37	66	90		CuZn	
9-753803	573C	V3.21.12	114	37	81	90		CuZn	

TR50x/TR57x - gerade

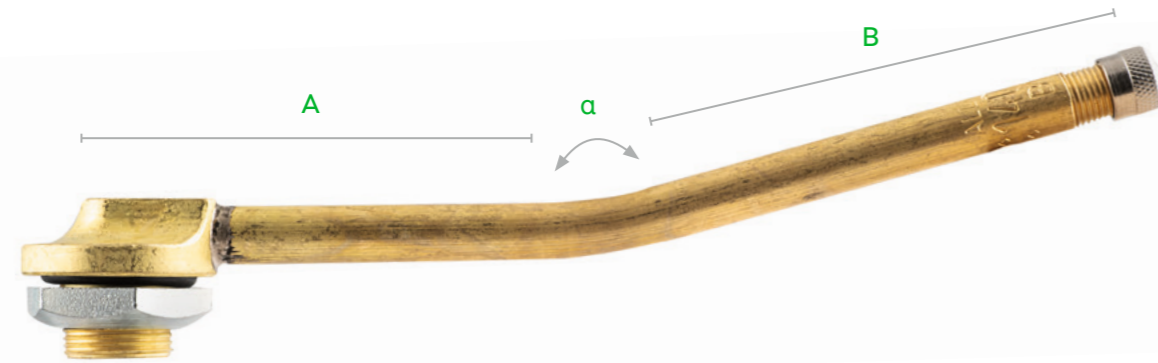
Art.-Nr.	TR-Nr.	ETRTO-Nr.	Ventillänge (mm)	Fahrzeugtyp	Material	Ventilkappen
9-750603	575	V3.21.1	33		CuZn	
9-750701	575	V3.21.1	32		CuZn	
9-751103	501	V3.21.2	42		CuZn	
9-751101	501	V3.21.2	42		CuZn	
9-753603	573	V3.21.7	114		CuZn	

Ventilloch 15,7 + 0,4 mm MSF-Ventile

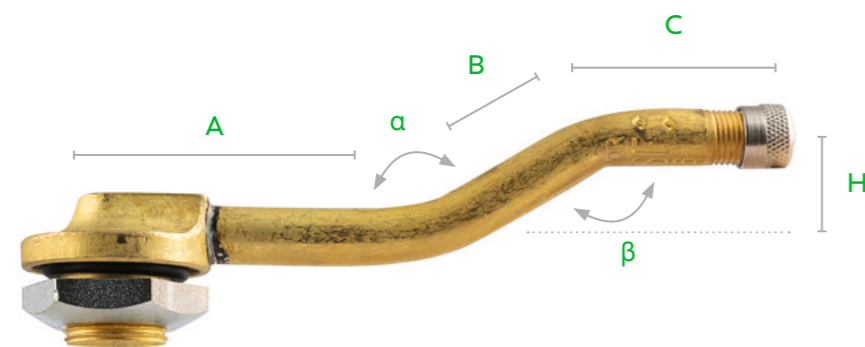
- **Dichtung:** O-Ring
- **Norm:** ETRTO V3.11 – V3.19 (europ. Norm)
- **Felgenstärke:** 3,5 – 6 mm / 7,5 – 9 mm
- **Felge:** Stahl
- **Oberfläche:** Messing
- **Druckbereich:** Bis 14 bar
- **Anzugsdrehmoment:** 25 – 31 Nm



A



B4



C1



Form A

Art.-Nr.	Bezeichnung	ETRTO-Nr.	Ventillänge (mm)	A (mm)	Fahrzeugtyp	Material	Ventilkappen
9-771153	40MSF	V3.12.1	40	40		CuZn	
9-771154	40MSF	V3.12.1	40	40		CuZn	
9-771163	40MSF für Felgenstärke 7,5-9,0 mm	V3.12.1	40	40		CuZn	
9-771170	65MSF	V3.12.1	65	65		CuZn	
9-771183	95MSF	V3.12.2	95	95		CuZn	

Form B4

Art.-Nr.	Bezeichnung	Ventillänge (mm)	A (mm)	B (mm)	Biegewinkel α (°)	Fahrzeugtyp	Material	Ventilkappen
9-771783	140MSF	140	67	73	165		CuZn	



Form C1

Art.-Nr.	Bezeichnung	ETRTO-Nr.	Ventillänge (mm)	A (mm)	B (mm)	C (mm)	H (mm)	Biegewinkel α (°)	Biegewinkel β (°)	Fahrzeugtyp	Material	Ventilkappen
9-771243	75MSF	V3.14.1	75	25,0	25,5	24,5	14	147	147		CuZn	
9-771253	95MSF	V3.14.2	95	45,0	25,5	24,5	14	147	147		CuZn	
9-771283	110MSF		110	25,0	42,0	44,5	10	167	167		CuZn	



Ventillochstopfen

Art.-Nr.	Anzugsdrehmoment (Nm)	Fahrzeugtyp	Material
9-328501	4 – 6		CuZn

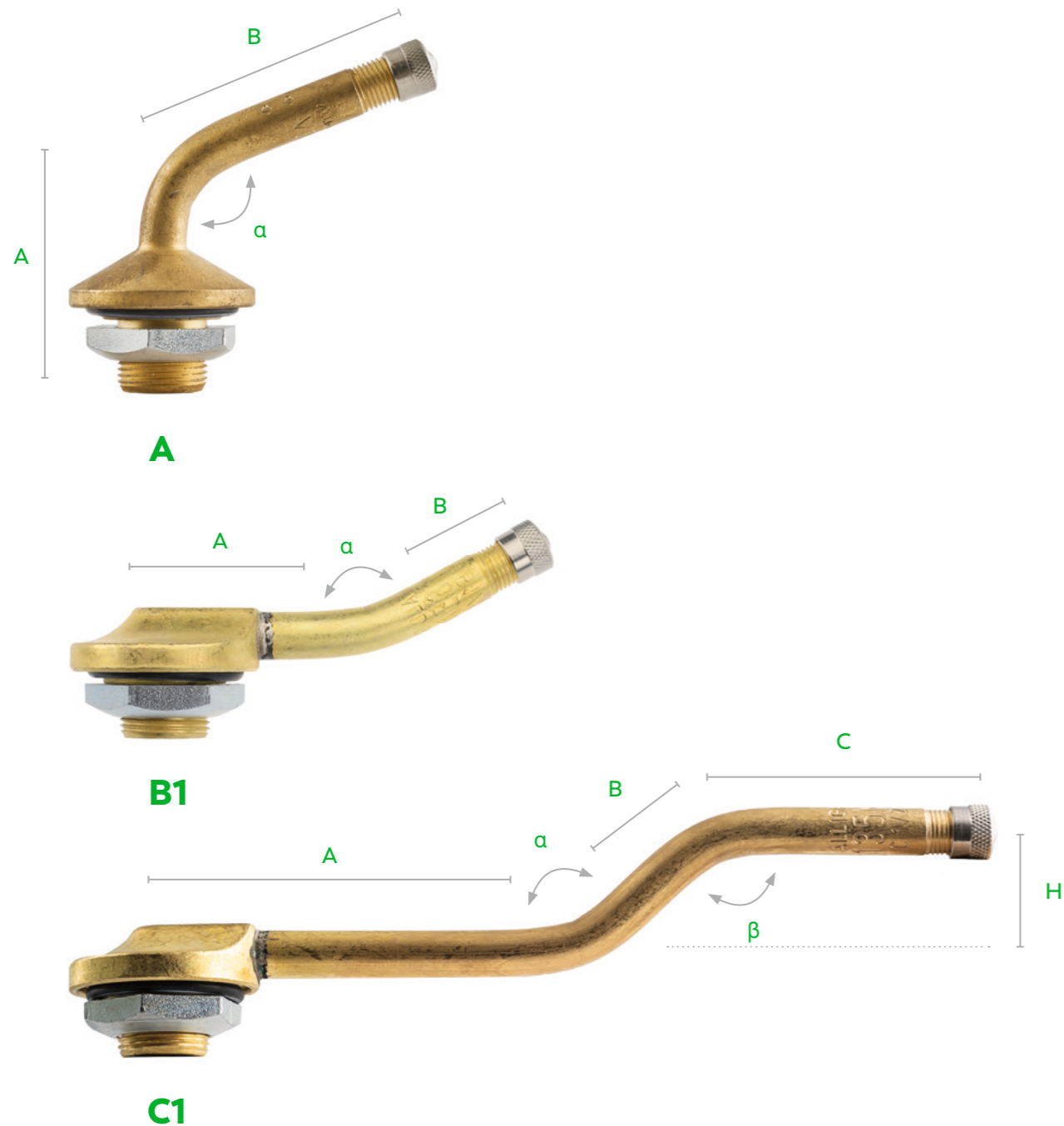


Ventilloch 20,5 + 0,5 mm

MSF-Ventile

- **Dichtung:** O-Ring
- **Norm:** ETRTO V3.11 – V3.19 (europ.Norm)
- **Felgenstärke:** 3,5 – 6 mm
- **Felge:** Stahl

- **Oberfläche:** Messing
- **Druckbereich:** Bis 14 bar
- **Anzugsdrehmoment:** 25 – 31 Nm



Form A

Art.-Nr.	Bezeichnung	ETRTO-Nr.	Ventillänge (mm)	A (mm)	B (mm)	C (mm)	Biegewinkel α (°)	Felgendicke (mm)	Fahrzeugtyp	Material	Ventilkappen
9-770723	44,5MSF	V3.15.1	44,5	36,5	44,5	14	110	4,5 – 11		CuZn	
9-770733	44,5MSF	V3.15.2	44,5	26,5	44,5	11	95	3 – 6,5		CuZn	

Form B1

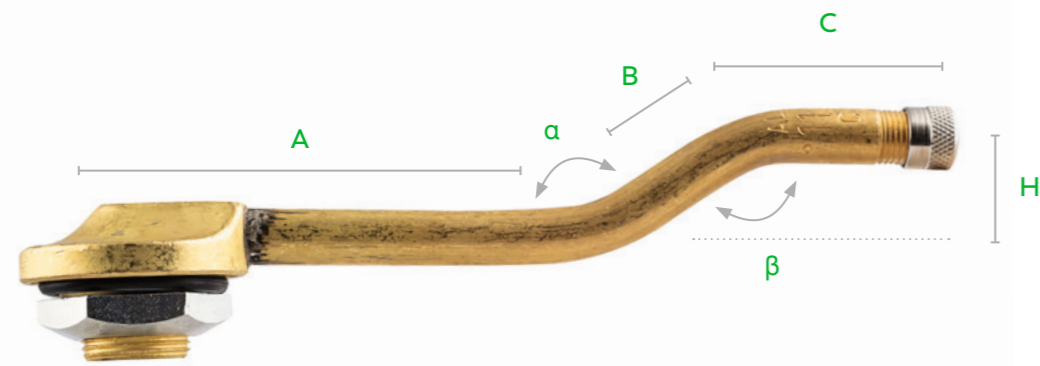
Art.-Nr.	Bezeichnung	ETRTO-Nr.	Ventillänge (mm)	A (mm)	B (mm)	Biegewinkel α (°)	Felgendicke (mm)	Fahrzeugtyp	Material	Ventilkappen
9-771033	65MSF	V3.16.1	65	36	29	150	3,5 – 6		CuZn	
9-771043	75MSF		75	28	47	160	3,5 – 6		CuZn	
9-771083	140MSF		140	67	73	165	3,5 – 6		CuZn	
9-771093	160MSF		160	83	77	165	3,5 – 6		CuZn	



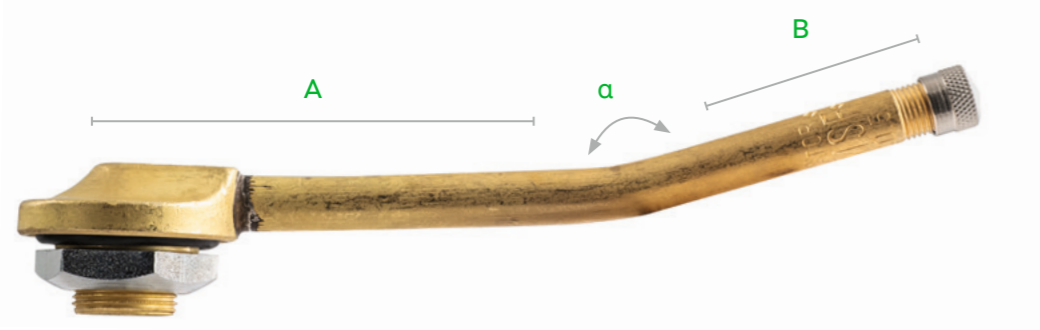
Form C1

Art.-Nr.	Bezeichnung	ETRTO-Nr.	Ventillänge (mm)	A (mm)	B (mm)	C (mm)	H (mm)	Biegewinkel α (°)	Biegewinkel β (°)	Felgendicke (mm)	Fahrzeugtyp	Material	Ventilkappen
9-770973	135MSF	V3.18.5	135	68	29	37,5	19,5	138	138	3,5 – 6		CuZn	
9-770993	145MSF		145	27	35	82,5	17,5	150	150	3,5 – 6		CuZn	





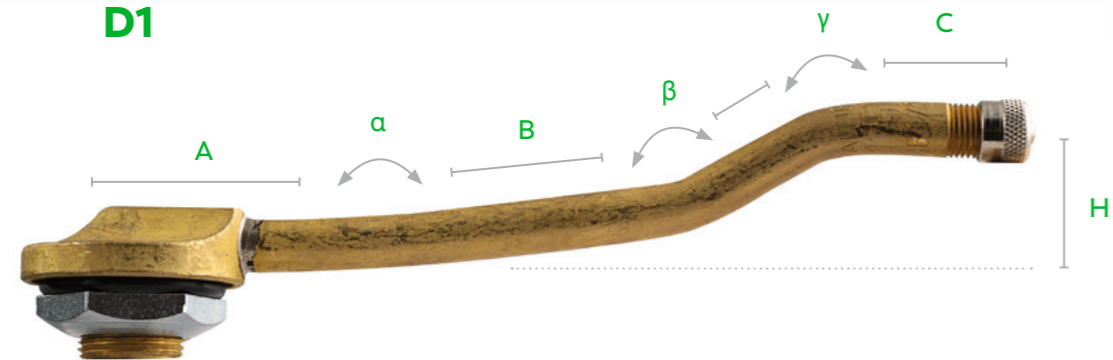
C2



C4



D1



E1

Form C2

Art.-Nr.	Bezeichnung	ETRTO-Nr.	Ventillänge (mm)	A (mm)	B (mm)	C (mm)	H (mm)	Biegewinkel α (°)	Biegewinkel β (°)	Felgendicke (mm)	Fahrzeugtyp	Material	Ventilkappen
9-770933	115MSF	V3.18.1	115	64	26	24,5	14	146	146	3,5 - 6		CuZn	
9-770963	130MSF	V3.18.2	130	81	26	24,5	14,5	146	146	3,5-6		CuZn	



Form C4

Art.-Nr.	Bezeichnung	ETRTO-Nr.	Ventillänge (mm)	A (mm)	B (mm)	C (mm)	Biegewinkel α (°)	Biegewinkel β (°)	Felgendicke (mm)	Fahrzeugtyp	Material	Ventilkappen
9-770943	120MSF		120	25	45	50	5	165	3,5 - 6		CuZn	



Form D1

Art.-Nr.	Bezeichnung	ETRTO-Nr.	Ventillänge (mm)	A (mm)	B (mm)	Biegewinkel α (°)	Felgendicke (mm)	Fahrzeugtyp	Material	Ventilkappen
9-770863	130MSF	V3.17.1		98,5	31,5	188	3,5 - 6		CuZn	
9-770883	147MSF	V3.17.2		116	31,5	188	3,5 - 6		CuZn	



Form E1

Art.-Nr.	Bezeichnung	ETRTO-Nr.	Ventillänge (mm)	A (mm)	B (mm)	C (mm)	D (mm)	H (mm)	Biegewinkel α (°)	Biegewinkel β (°)	Biegewinkel γ (°)	Felgendicke (mm)	Fahrzeugtyp	Material	Ventilkappen
9-770773	140MSF	V3.19.1	140	33,5	58	24	24,5	21,5	173	154	147	3,5 - 6		CuZn	

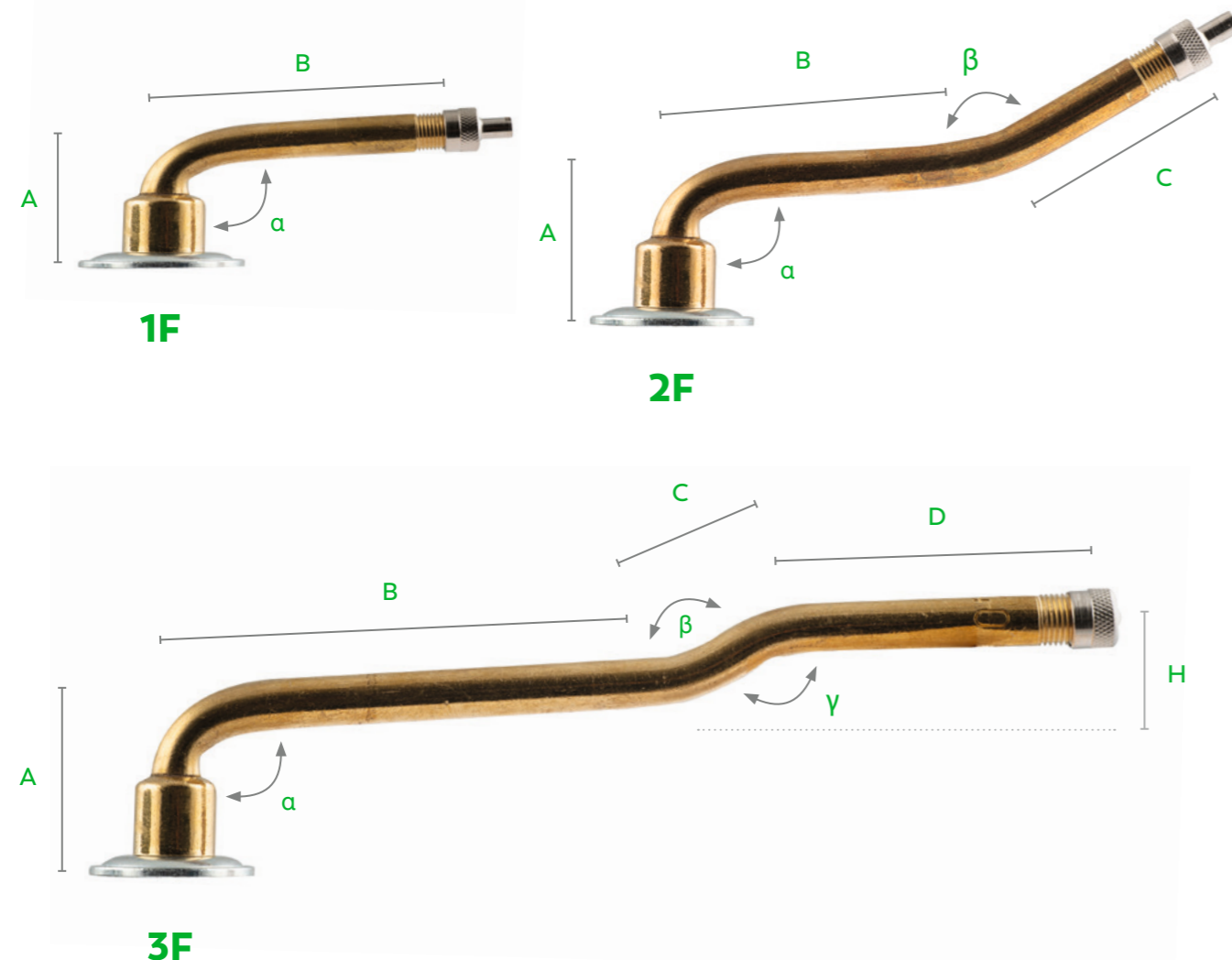


SCHLAUCHVENTILE

Für Reifen mit Schlauch (Tube Type)

- **Anwendung:** LKW-, Omnibus-, Anhängerreifen mit Schlauch
- **Ausführungen:** Einfach, zweifach und dreifach gebogene Messingventile
- **Druckbereich:** Bis 10,5 bar
- **Passform:** Ventilloch muss ETRTO entsprechen

Für 8V1 Gewinde



Form 1F

8V1 Gewinde



Art.-Nr.	TR-Nr.	ETRTO-Nr.	A (mm)	B (mm)	Biegewinkel α (°)	Fahrzeugtyp	Material	Ventilkappen
9-730173		V3.02.5	23,5	47,5	90		CuZn	
9-730623			25,5	56,5	95		CuZn	
9-730603		V3.02.19	23,5	60,0	94		CuZn	
9-730613		V3.02.3	36,0	44,5	95		CuZn	
9-731103			23,0	70,0	94		CuZn	
9-731601	75E		23,0	75,0	94		CuZn	
9-731603	75E		23,0	75,0	94		CuZn	
9-731613	75D	V3.02.7	25,5	71,5	100		CuZn	
9-732301			23,5	79,5	90		CuZn	
9-732303	76EQ		23,5	84,5	94		CuZn	
9-733101	177EQ		23,0	95,0	94		CuZn	
9-733103	177EQ		23,0	95,0	94		CuZn	
9-734101	77E		23,0	105,0	94		CuZn	
9-734103			23,0	105,0	94		CuZn	
9-735101		V3.02.10	23,5	115,0	94		CuZn	
9-735103	175	V3.02.10	23,5	115,0	94		CuZn	
9-735601	78E		23,0	127,0	94		CuZn	
9-735603	78EQ		23,0	127,0	94		CuZn	
9-736101	178	V3.02.12	23,5	132,0	94		CuZn	
9-736103	178	V3.02.12	23,5	132,0	94		CuZn	
9-736601	179	V3.02.14	23,5	138,5	94		CuZn	

Ersatzteil für Schlauchventile 8V1 (9-73xxxx)



Art.-Nr.	Bezeichnung	ETRTO-Nr.	Material
9-030753	Dichtscheibe	V9.05.1	Rubber

Form 2F

8V1 Gewinde



Art.-Nr.	TR-Nr.	ETRT0-Nr.	A (mm)	B (mm)	C (mm)	Biegewinkel α (°)	Biegewinkel β (°)	Fahrzeugtyp	Material	Ventilkappen
9-731701	7		23,0	28,0	47,0	94	164		CuZn	
9-731723			23,0	28,0	47,0	94	164		CuZn	
9-732213		V3.04.8	23,5	38,5	43,0	90	167		CuZn	
9-732253		V3.04.15	23,5	42,0	38,5	90	120		CuZn	
9-733203		V3.04.23	23,0	48,0	47,0	94	164		CuZn	
9-734203		V3.04.24	23,0	58,0	47,0	94	164		CuZn	
9-735203		V3.04.18	23,0	68,0	47,0	94	164		CuZn	
9-735703	78EQ	V3.04.25	23,0	80,0	47,0	94	164		CuZn	
9-736703	179EQ	V3.04.21	23,0	83,0	57,0	94	154		CuZn	

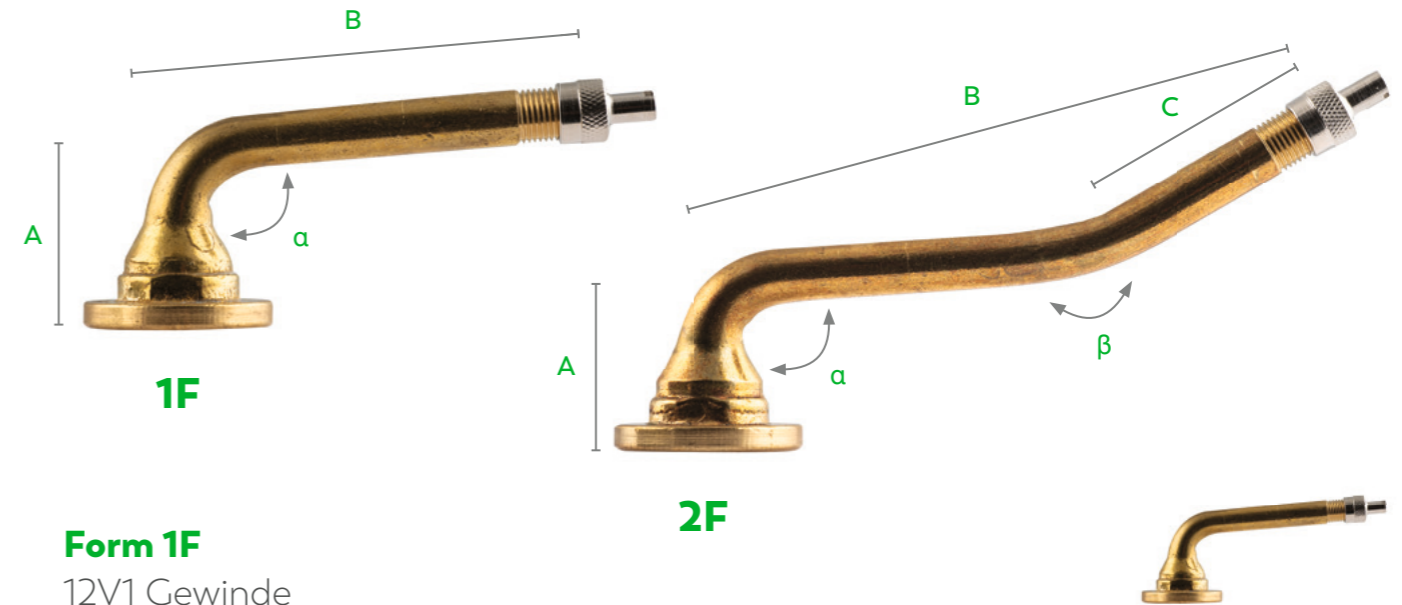
Form 3F

8V1 Gewinde











Art.-Nr.	TR-Nr.	ETRT0-Nr.	A (mm)	B (mm)	C (mm)	D (mm)	H (mm)	Biegewinkel α (°)	Biegewinkel β (°)	Biegewinkel γ (°)	Fahrzeugtyp	Material	Ventilkappen
9-733303		V3.06.13	23,0	40,0	13,0	40,0	7,0	94	153	153		CuZn	
9-734303		V3.06.14	23,0	50,0	13,0	40,0	7,0	94	153	153		CuZn	
9-735303		V3.06.15	23,0	60,0	13,0	40,0	7,0	94	153	153		CuZn	
9-735801	78E	V3.06.16	23,0	62,0	13,0	50,0	7,0	94	153	153		CuZn	
9-735803	78E	V3.06.16	23,0	62,0	13,0	50,0	7,0	94	153	153		CuZn	
9-736343		V3.06.5	23,5	62,5	19,5	49,0	17,0	90	139	139		CuZn	
9-736353		V3.06.8	27,5	61,5	14,5	50,5	7,5	94	153	153		CuZn	
9-736803	179	V3.06.17	23,0	75,0	13,0	50,0	7,0	94	153	153		CuZn	

Für 12V1 Gewinde



Form 1F



12V1 Gewinde

Art.-Nr.	TR-Nr.	A (mm)	B (mm)	Biegewinkel α (°)	Fahrzeugtyp	Material	Ventilkappen
9-710101	1227A	24,0	50,0	86		CuZn	
9-710601	1274A	24,0	60,0	86		CuZn	
9-711601	1075A	24,0	75,0	86		CuZn	
9-712601	1177A	24,0	95,0	86		CuZn	

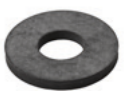
Form 2F

für 12V1 Gewinde



Art.-Nr.	TR-Nr.	A (mm)	B (mm)	C (mm)	Biegewinkel α (°)	Biegewinkel β (°)	Fahrzeugtyp	Material	Ventilkappen
9-712701	1177A	24,0	90,0	38,0	86	26		CuZn	

Ersatzteil für Schlauchventile 12V1 (9-71xxxx)



Art.-Nr.	Bezeichnung	ETRT0-Nr.	Material
9-030754	Dichtscheibe	V9.05.1	Rubber

VENTIL- VERLÄNGERUNGEN

Die Hilfe für schwer zugängliche Ventile

- **Anwendung:** LKW-Zwillingbereifung
- **Ausführung:** Starr & flexibel
- **Passform:** Länge richtet sich nach den Radverhältnissen (Felgen-Mitten-Abstand)
- **Geeignet für:** Alle Standardventil-Größen (8V1); nicht mit Gummiventilen verwenden

HINWEISE FÜR DIE ANWENDUNG

- Passende Länge auswählen.
- Ventilverlängerungen bleiben dauerhaft auf dem Ventil aufgeschraubt.
- Ventilverlängerungen sind nicht für Gummiventile geeignet.
- Ventileinsatz wird im Ventil belassen.

Ventilverlängerungsvarianten

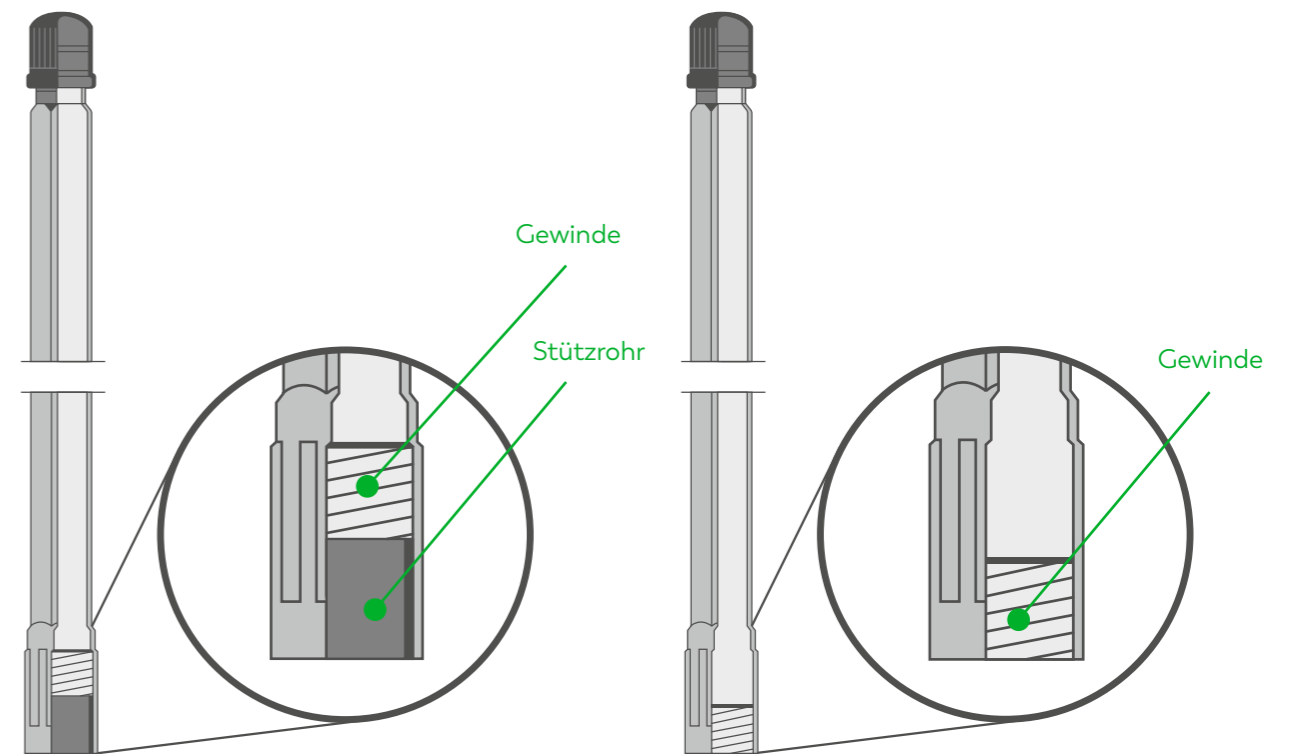
Übersicht



	Hochflexibel	Flexibel	Starr
Material	mit Gewebe	mit Stahlmantelung	Kunststoff oder Messing
Flexibilität	100 %	95 %	0 %
Verlängerungseinsatz	abdichtend	abdichtend	nicht abdichtend
Druckbereich	bis 20 bar	bis 20 bar	drucklos
Druckfestigkeit/Berstdruck	70 bar	120 bar	150 bar
Fachgerechte Montage	mit Festspannklammer	mit Festspannklammer	ohne Halter einsetzbar
Bruchsicherheit	sehr hoch	sehr hoch	niedrig

Stützrohre

Die Unterstützung für starre Ventilverlängerungen



mit Stützrohr

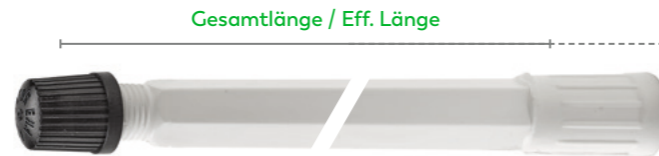
ohne Stützrohr

VORTEILE VOM STÜTZROHR

- Mehr Stabilität
- Höhere Bruchsicherheit
- Einfachere Montage durch Führung des Stützrohrs

Kunststoff

Starr



Mit Stützrohr

Art.-Nr.	ETRTO-Nr.	Gesamtlänge (mm)	Effektive Verlängerung (mm)	Fahrzeugtyp	Material	Ventilkappen
9-381504	V9.16.1	71	53		Plastic	
9-381805	V9.16.2	95	78		Plastic	
9-382604	V9.16.3	115	98		Plastic	
9-382705	V9.16.4	125	108		Plastic	
9-382804	V9.16.5	150	132		Plastic	
9-382904	V9.16.6	170	153		Plastic	
9-383005	V9.16.7	180	163		Plastic	

Ohne Stützrohr

Art.-Nr.	ETRTO-Nr.	Gesamtlänge (mm)	Effektive Verlängerung (mm)	Fahrzeugtyp	Material	Ventilkappen
9-382405	V9.16.2	85	78		Plastic	
9-382435	V9.16.3	105	98		Plastic	
9-382465	V9.16.4	115	108		Plastic	



Mit Stützrohr

Art.-Nr.	ETRTO-Nr.	Gesamtlänge (mm)	Effektive Verlängerung (mm)	Fahrzeugtyp	Material	Ventilkappen
9-382607	V9.16.3	115	98		Plastic	
9-382807	V9.16.5	150	133		Plastic	
9-382907	V9.16.6	170	153		Plastic	

Messing

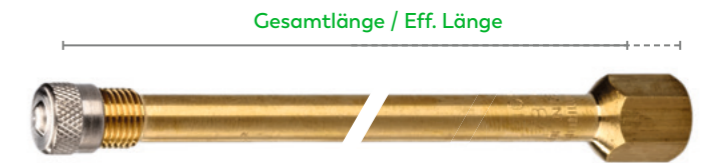
Starr



Gebogen

Art.-Nr.	Effektive Verlängerung (mm)	Biegewinkel (°)	Biegehöhe (mm)	Fahrzeugtyp	Material	Ventilkappen
9-330935	29	45	21,0		CuZn	
9-330903	35	90	20,5		CuZn	
9-330905	35	90	20,5		CuZn	

Ohne Stützrohr



Art.-Nr.	Gesamtlänge (mm)	Effektive Verlängerung (mm)	Fahrzeugtyp	Material	Ventilkappen
9-331103	30	24		CuZn	
9-331203	40	34		CuZn	
9-331403	60	54		CuZn	
9-331703	84	78		CuZn	
9-332003	100	94		CuZn	



Mit Stützrohr

Art.-Nr.	Gesamtlänge (mm)	Effektive Verlängerung (mm)	Fahrzeugtyp	Material	Ventilkappen
9-331303	41,5	27		CuZn	
9-331353	58	41		CuZn	
9-332603	115	100		CuZn	
9-332703	124,5	110		CuZn	
9-332883	142	127		CuZn	
9-332903	178	153		CuZn	

Gummi

Hochflexibel

Gummi

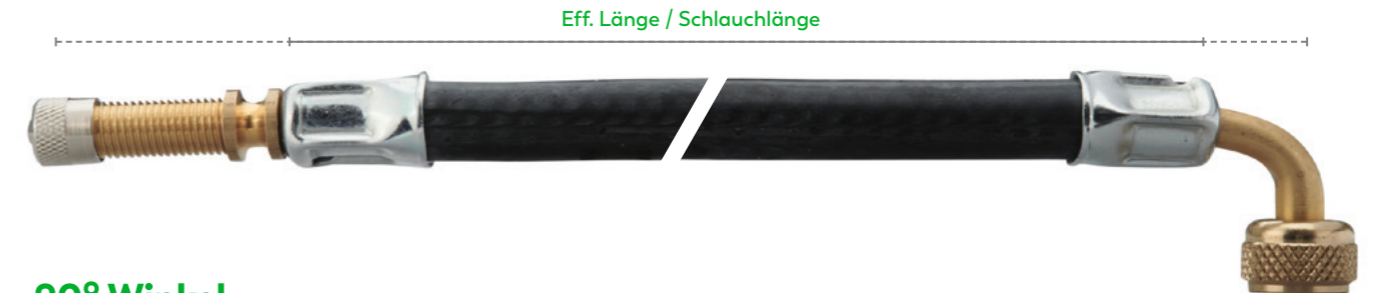


Art.-Nr.	Gesamtlänge (mm)	Effektive Verlängerung (mm)	Druckbereich (bar)	Fahrzeugtyp	Material	Ventilkappen
9-370008	75	69	20		Rubber	
9-370018	85	79	20		Rubber	
9-370028	105	99	20		Rubber	
9-370038	115	109	20		Rubber	
9-370168	125	119	20		Rubber	
9-370188	140	134	20		Rubber	
9-370198	160	154	20		Rubber	
9-370228	180	174	20		Rubber	★
9-370248	210	204	20		Rubber	★
9-370288	270	264	20		Rubber	
9-370328	335	329	20		Rubber	
9-370388	370	364	20		Rubber	
9-370408	430	424	20		Rubber	
9-370428	475	469	20		Rubber	
9-370438	695	689	20		Rubber	



Gummi mit Mutter

Art.-Nr.	Gesamtlänge (mm)	Effektive Verlängerung (mm)	Fahrzeugtyp	Material	Ventilkappen
9-370013	85	79		Rubber	
9-370023	105	99		Rubber	
9-370163	125	119		Rubber	
9-370183	140	134		Rubber	
9-370223	180	174		Rubber	
9-370253	210	204		Rubber	



90° Winkel

Art.-Nr.	Effektive Verlängerung (mm)	Schlauchlänge (mm)	Biegewinkel (°)	Biegehöhe (mm)	Druckbereich (bar)	Fahrzeugtyp	Material	Ventilkappen
9-378578	135	103	90	14	20		Rubber	
9-378638	205	173	90	14	20		Rubber	
9-378688	275	243	90	14	20		Rubber	
9-378798	355	323	90	14	20		Rubber	
9-378868	455	423	90	14	20		Rubber	

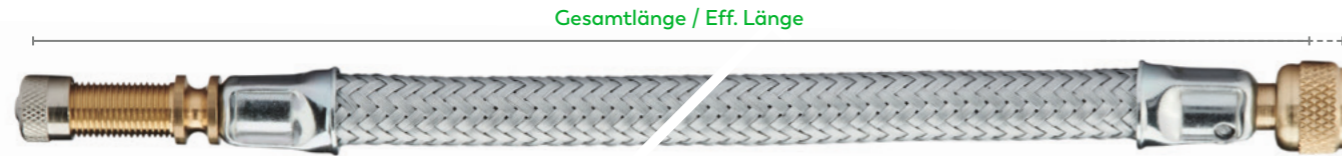
Ersatzteil



Art.-Nr.	Bezeichnung	TR-Nr.	Schlüsselweite	Fahrzeugtyp	Material	Oberfläche
9-320000	Sechskantmutter	LN3EQ	10		CuZn	Ni

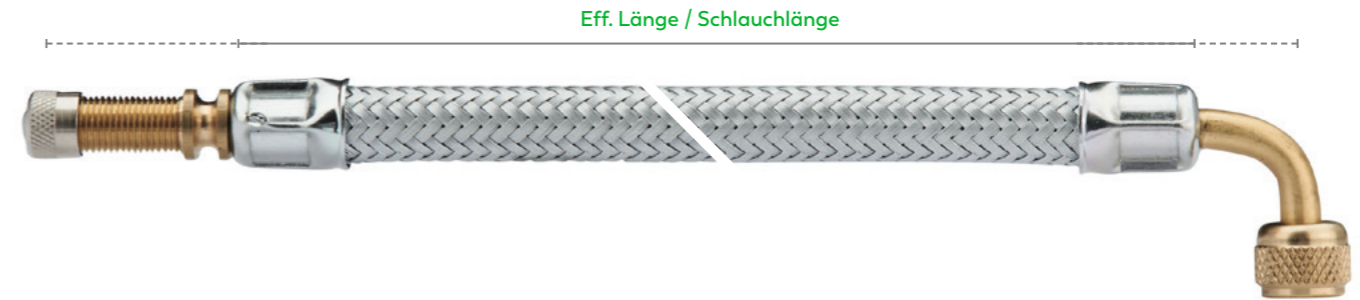
Gummi mit Stahlgeflecht

Flexibel



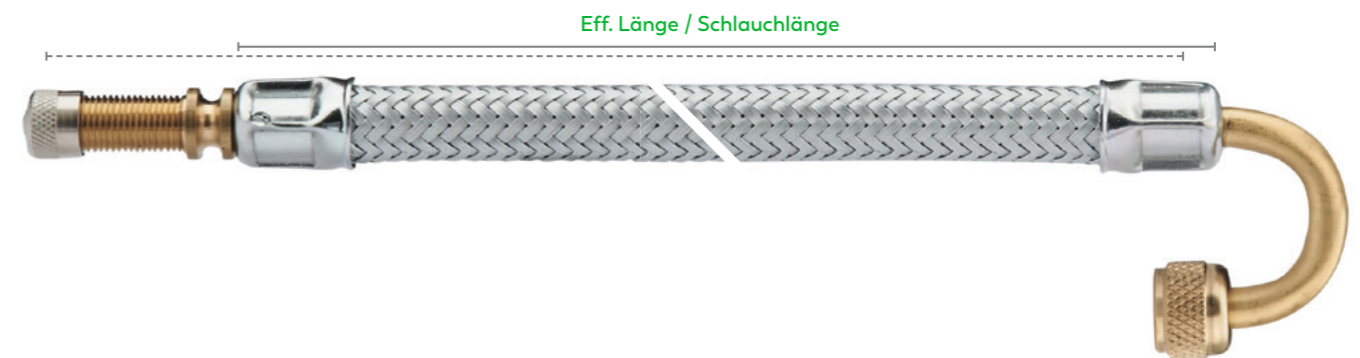
Gummi mit Stahlgeflecht

Art.-Nr.	Gesamtlänge (mm)	Effektive Verlängerung (mm)	Druckbereich (bar)	Fahrzeugtyp	Material	Ventilkappen
9-333008	125	119	20		Rubber / Fe	
9-333068	130	124	20		Rubber / Fe	
9-333108	150	144	20		Rubber / Fe	
9-371198	160	154	20		Rubber / Fe	
9-333208	175	169	20		Rubber / Fe	
9-333268	180	174	20		Rubber / Fe	
9-333308	200	194	20		Rubber / Fe	
9-333328	210	204	20		Rubber / Fe	
9-333408	250	244	20		Rubber / Fe	
9-333508	300	294	20		Rubber / Fe	
9-333708	400	394	20		Rubber / Fe	
9-333808	450	444	20		Rubber / Fe	
9-333908	500	494	20		Rubber / Fe	



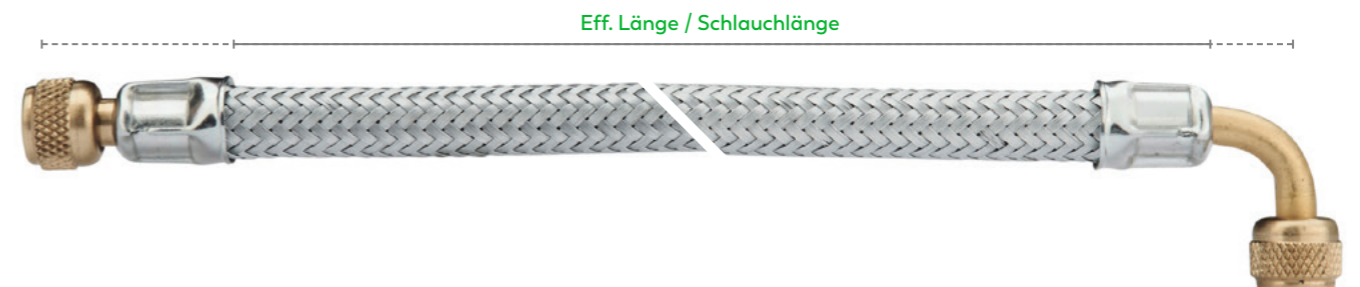
90° Winkel

Art.-Nr.	Effektive Verlängerung (mm)	Schlauchlänge (mm)	Biegewinkel (°)	Biegehöhe (mm)	Druckbereich (bar)	Fahrzeugtyp	Material	Ventilkappen
9-336108	150	113	90	14	20		Rubber / Fe	
9-336408	250	213	90	14	20		Rubber / Fe	
9-336508	300	263	90	14	20		Rubber / Fe	
9-336509	900	863	90	14	20		Rubber / Fe	



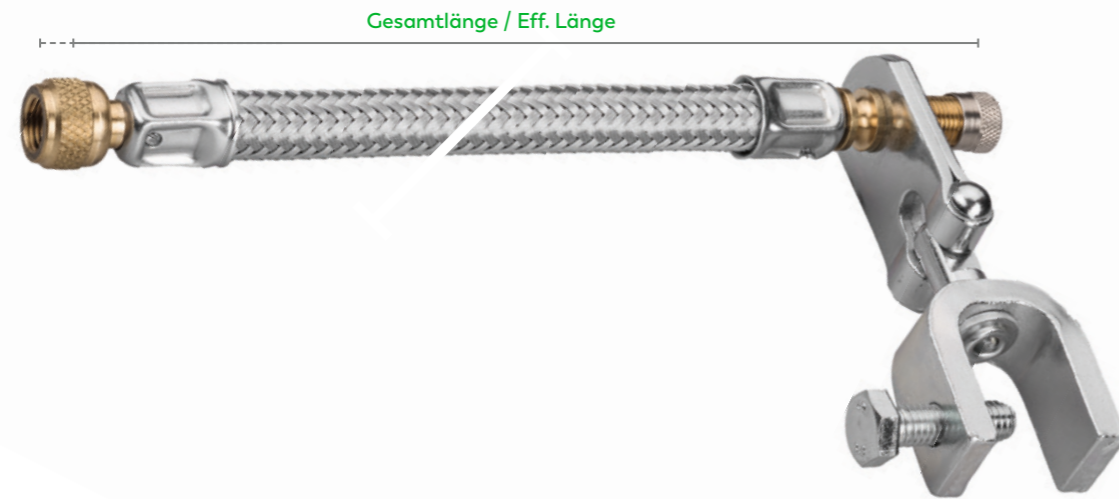
180° Winkel

Art.-Nr.	Effektive Verlängerung (mm)	Schlauchlänge (mm)	Biegewinkel (°)	Druckbereich (bar)	Fahrzeugtyp	Material	Ventilkappen
9-338258	270	245	180°	20 bar		Rubber / Fe	



90° Winkel + 2x Ventilanschlussstück

Art.-Nr.	Effektive Verlängerung (mm)	Schlauchlänge (mm)	Biegewinkel (°)	Biegehöhe (mm)	Druckbereich (bar)	Material
9-331468	274,5	250	90	15	20 bar	Rubber / Fe



Gummi mit Stahlgeflecht + Gelenkfestspannbügel

Art.-Nr.	Gesamtlänge (mm)	Effektive Verlängerung (mm)	Druckbereich (bar)	Fahrzeugtyp	Material	Ventilkappen
9-333006	125	119	20		Rubber / Fe	
9-333106	150	144	20		Rubber / Fe	
9-333206	175	169	20		Rubber / Fe	
9-333306	200	194	20		Rubber / Fe	
9-333406	250	244	20		Rubber / Fe	
9-333506	300	294	20		Rubber / Fe	



Zubehör & Ersatzteile für (hoch-)flexible Ventilverlängerungen

Art.-Nr.	Bezeichnung	TR-Nr.	Länge (mm)	Schlüsselweite	Fahrzeugtyp	Material	Oberfläche
9-377700	Festspannklammer		16	-		Fe	Zn
9-377702	Festspannklammer Aluräder		26	-		Fe	Zn
9-377710	Festspann-Doppelklammer		-	-		Fe	Zn
9-337501	Gelenk-Festspannbügel		16	-		Fe	Zn
9-320000	Sechskantmutter	LN3EQ	-	10		CuZn	Ni

ALLIGATOR VENTILE

IMMER
DIE RICHTIGE
WAHL!





AGRAR VENTILE

Speziell für den Bereich Landwirtschaft führt ALLIGATOR Luft-Wasser-Ventile im Sortiment. Für ein sicheres und zuverlässiges Befüllen von Traktorreifen mit Wasser und Luft.

INHALT

Luft-Wasser-Ventile	80
Zubehör Agrar-Ventile	82
Wasserfüll- & Entleergeräte	83

LUFT-WASSER-VENTILE

Zum Befüllen mit Wasser für mehr Zugkraft

- **Anwendung:** Traktor
- **Eigenschaften:** Großer Ventildurchlass zur schnellen Füllung der großen Reifen
- **Ventilloch:** 15,7 + 0,4 mm
- **Anzugsdrehmoment:** 5 – 8 Nm



Schlauchfuß-Ventil

Art.-Nr.	Länge (mm)	Fahrzeugtyp	Material	Ventilkappen
9-542503	54		CuZn	

Schlauch-Ventil

Art.-Nr.	TR-Nr.	ETRTO-Nr.	Länge (mm)	Fahrzeugtyp	Material	Ventilkappen
9-534043	218A	V4.01.1	47		CuZn	

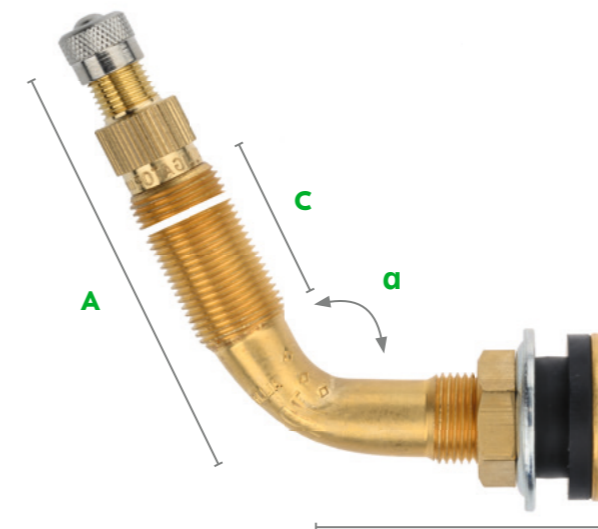
Snap-In-Agrar-Ventil

Art.-Nr.	Länge (mm)	Fahrzeugtyp	Material	Ventilkappen
9-594012	55		CuZn	

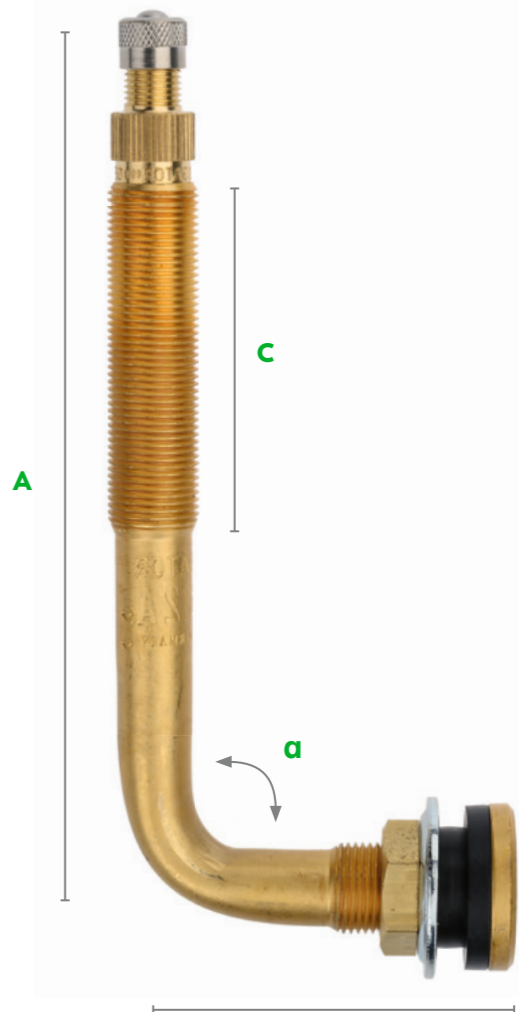


9-544501

9-544503
9-544543



9-545503
9-547503



9-546503

AGRAR-VENTILE

Schlauchlose Ventile

Art.-Nr.	TR-Nr.	ETRTO-Nr.	A (mm)	B (mm)	Biegelwinkel α (°)	C (mm)	Fahrzeugtyp	Material	Ventilkappen
9-544543	618Aeq		40					CuZn	
9-544503	618A	V5.15.1	51					CuZn	
9-544501	618A	V5.15.1	51					CuZn	
9-547503	623A	V5.15.4	57	42,5	65	36,5		CuZn	
9-545503	621A	V5.15.2	75	42,5	65	55,0		CuZn	
9-546503	622A	V5.15.3	115	48,0	90	94,5		CuZn	

ZUBEHÖR

Für Agrar-Ventile



9-324703 9-324701 9-324603

Ventileinsatzstücke

Art.-Nr.	TR-Nr.	ETRTO-Nr.	Länge (mm)	Fahrzeugtyp	Material	Oberfläche	Ventilkappen
9-324703	CH3	V4.02.1	35,5		CuZn	-	
9-324701	CH3	V4.02.1	35,5		CuZn	-	
9-324603	CH1		40,0		CuZn	Ni	



9-322200 9-322215

Felgenmuttern

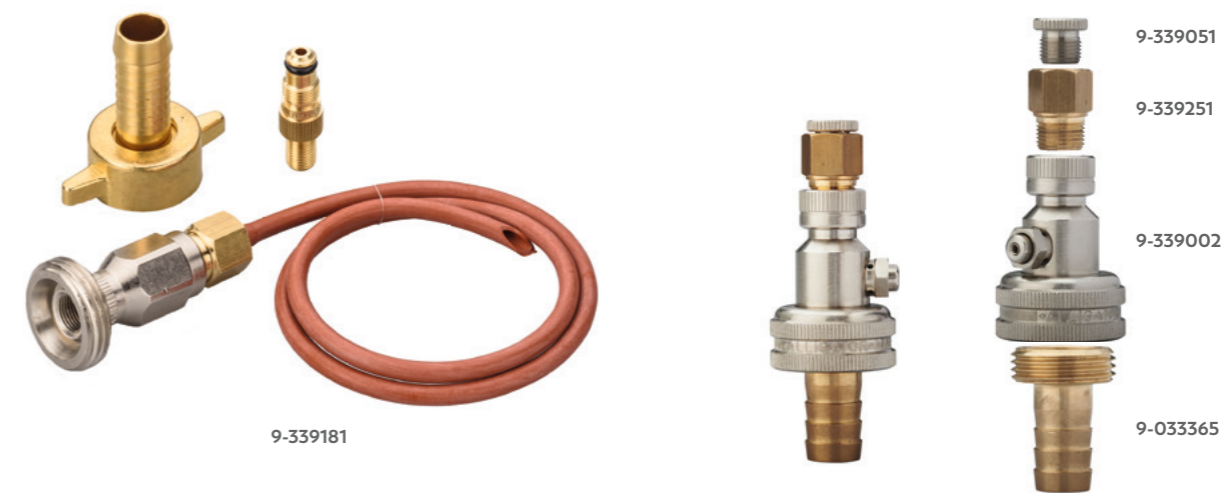
Art.-Nr.	TR-Nr.	ETRTO-Nr.	Gewinde	Fahrzeugtyp	Material	Oberfläche
9-322200	LN10	V9.14.1	12V1		CuZn	-
9-322215	LN10	V9.14.1eq	12V1		Plastic	-

WASSERFÜLL- & ENTLEERGERÄTE

Zum einfachen Befüllen von Traktorreifen



9-339182 9-339101



9-339181 9-339051
9-339251 9-339002
9-339091 9-033365

Wasserfüll- und Entleergeräte

Art.-Nr.	Bezeichnung	Fahrzeugtyp	Material	Oberfläche
9-339182	Kombinierte Wasserfüll- & Entleergeräte (Hanauer Maus)		CuZn	Ni
9-339181	Kombinierte Wasserfüll- & Entleergeräte (Waterboy G3/4)		CuZn	Ni
9-339101	Wasserfüllarmatur		CuZn	Ni
9-339091	Füllstock Set G3/4 + 12V1		CuZn	Ni
9-033365	Schlauchverschraubung 1/3		CuZn	-
9-339002	ZW-Füllstock		CuZn	Ni
9-339051	Adapter		CuZn	Ni
9-339251	Adapter		CuZn	-

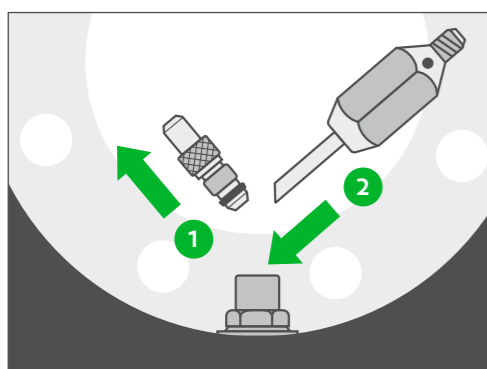
ANLEITUNG WASSERFÜLL- & ENTLEERGERÄT



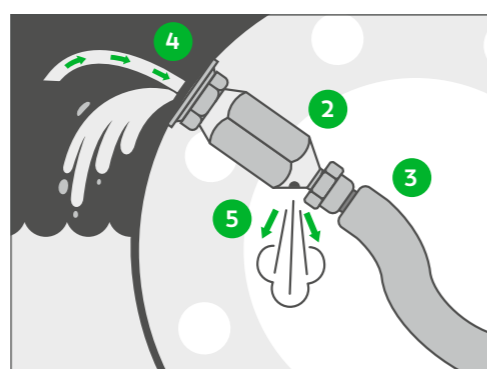
Video-Tutorial 3:
Anleitung Wasserfüll-
& Entleergerät

CLICK ME

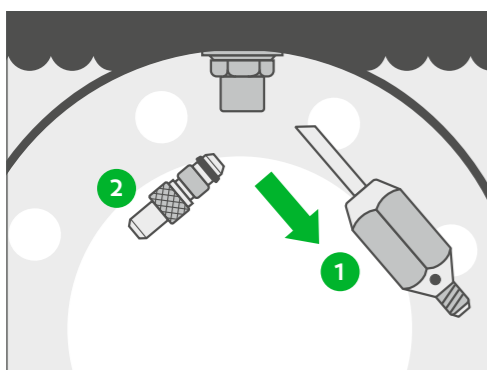
Füllen der Antriebsräder



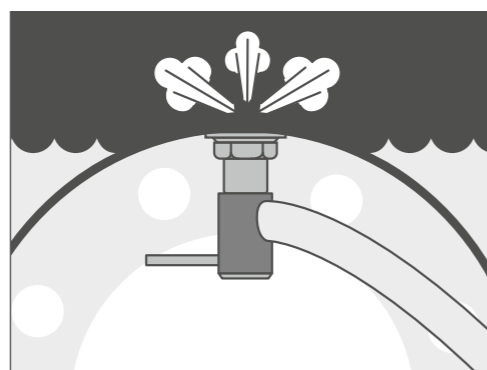
- Antriebsrad aufbocken.
- Ventilinsertstück 1 vom Felgenventil abschrauben.
- Druckluft entweichen lassen.
- Wasserfüllventil 2 aufschrauben.



- Antriebsrad in Position 2 stellen.
- Wasserschlauch 3 anschließen und Wasser einfüllen.
- Luft aus Reifen entweicht durch Röhrchen 4 und Öffnung 5.
- Reifen ist ausreichend mit Wasser gefüllt, wenn aus Öffnung 5 Wasser fließt.



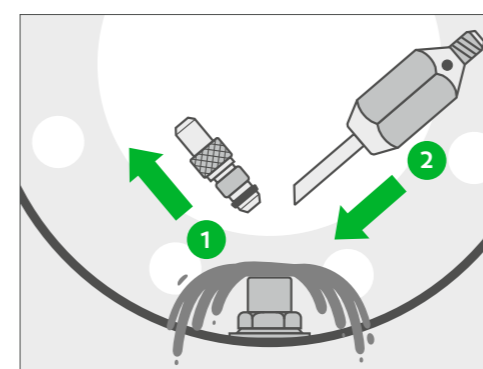
- Antriebsrad in Position 3 stellen.
- Wasserfüllventil 1 abschrauben.
- Ventilinsertstück 2 einschrauben.



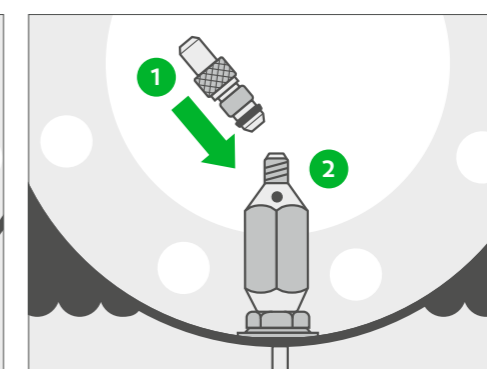
- Reifen nach Vorschrift mit Druckluft füllen.
- Wasserfüllventil an sicherem Ort aufbewahren.



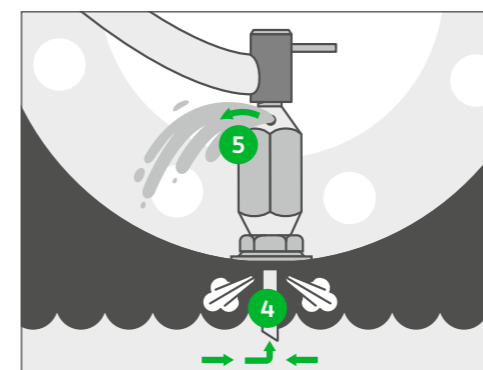
Entleeren der Antriebsräder



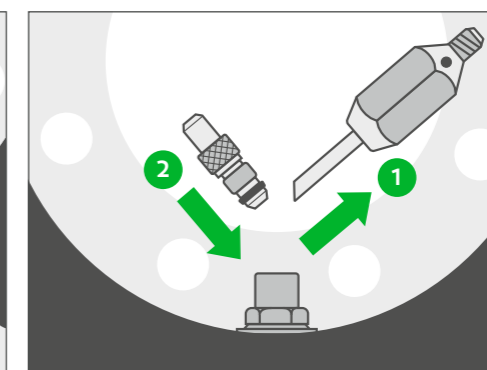
- Antriebsrad aufbocken.
- Ventilinsertstück 1 vom Felgenventil abschrauben.
- Wasser auslaufen lassen.
- Wasserfüllventil 2 aufschrauben.



- Ventilinsertstück 1 in Wasserfüllventil 2 einschrauben.



- Druckluft einfüllen.
- Wasser aus Reifen entweicht durch Röhrchen 4 und Öffnung 5.



- Wasserfüllventil 1 abschrauben.
- Ventilinsertstück 2 einschrauben.
- Reifen nach Vorschrift mit Druckluft füllen.
- Wasserfüllventil an sicherem Ort aufbewahren.

ERDBEWEGUNGS- MASCHINEN VENTILE



Für Erdbewegungsmaschinen, Schwerlastwagen, Großraumkipper, Dumper, Lade-, Förder- und Planiergeräte sowie Krane.

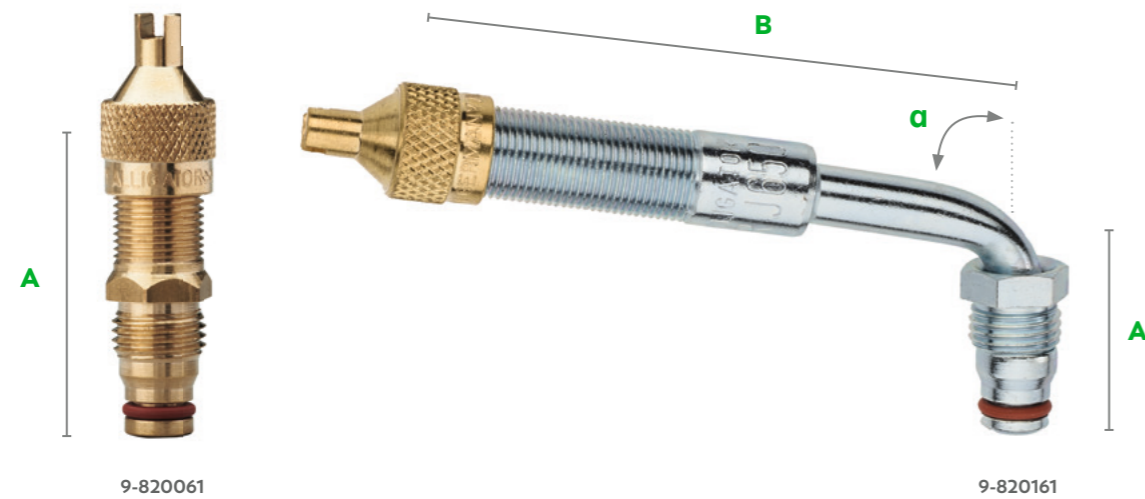
INHALT

Ventiloberteile	88
Ventile mit Felgenfuß	90
Ventilverlängerungen	92
Zubehör	95

VENTILOBERTEILE

Ohne Felgenfuß

- **Anwendung:** Für Felgenventile schlauchloser EM-Reifen
- **Ausführung:** Ohne Fuß
- **Ventilloch:** 20,5 + 0,5 mm

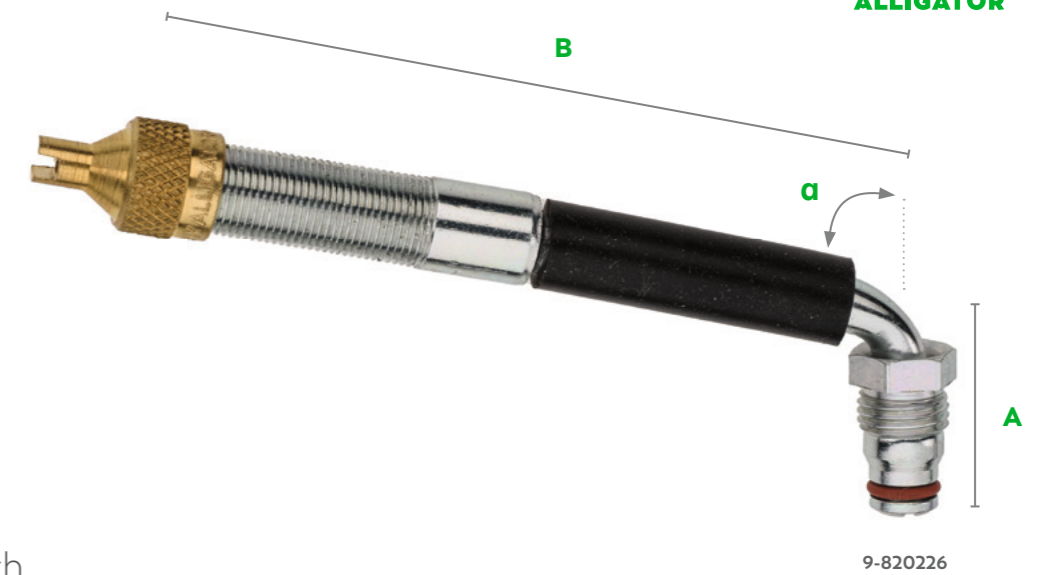


Ventiloberteile

Ohne Schutzschlauch

Art.-Nr.	TR-Nr.	ETRTO-Nr.	A (mm)	B (mm)	Biegewinkel α (°)	VPE	Fahrzeugtyp	Material	Oberfläche	Ventilkappen
9-820061	J670-02	V5.03.1	41			10		CuZn	-	
9-820146	J653-02		27	64	80	10		CuZn	Ni	
9-820141	J4000-2 1/2		27	64	90	10		CuZn	Ni	
9-820166	J654-02		27	80	60			CuZn	Ni	
9-820176	J655-02		27	80	74	10		CuZn	Ni	
9-820161	J650-02	V5.04.1	27	80	80	10		CuZn	Ni	
9-820171	J4000-3 1/8		27	80	90			CuZn	Ni	
9-820191	J659-02		48	89	90			CuZn	Ni	

Anzugsdrehmoment: 8 - 9 Nm



Ventiloberteile

Mit Schutzschlauch

Art.-Nr.	TR-Nr.	ETRTO-Nr.	A (mm)	B (mm)	Biegewinkel α (°)	Fahrzeugtyp	Material	Oberfläche	Ventilkappen
9-820201	J657-02		27	100	80		CuZn	Ni	
9-820226	J4000-4 1/2		27	115	90		CuZn	Ni	
9-820236	J651-02	V5.04.2	32	119	90		CuZn	Ni	
9-820266	J658-02		27	140	80		CuZn	Ni	
9-820261	J652-02		27	140	86		CuZn	Ni	
9-820286 *	J4000-6		27	153	90		CuZn	Ni	
9-820341 *	J4000-71/2		27	191	90		CuZn	Ni	
9-820381 *	J4000-83/4		27	222	90		CuZn	Ni	

* mit 2 Sechskantmuttern
Anzugsdrehmoment: 8 - 9 Nm



EM-Felgenfuß

Art.-Nr.	TR-Nr.	ETRTO-Nr.	A (mm)	VPE	Fahrzeugtyp	Material	Oberfläche
9-329201	SP2	V5.10.1	17	10		CuZn	-

Anzugsdrehmoment: 20 - 23 Nm

Ersatzteil

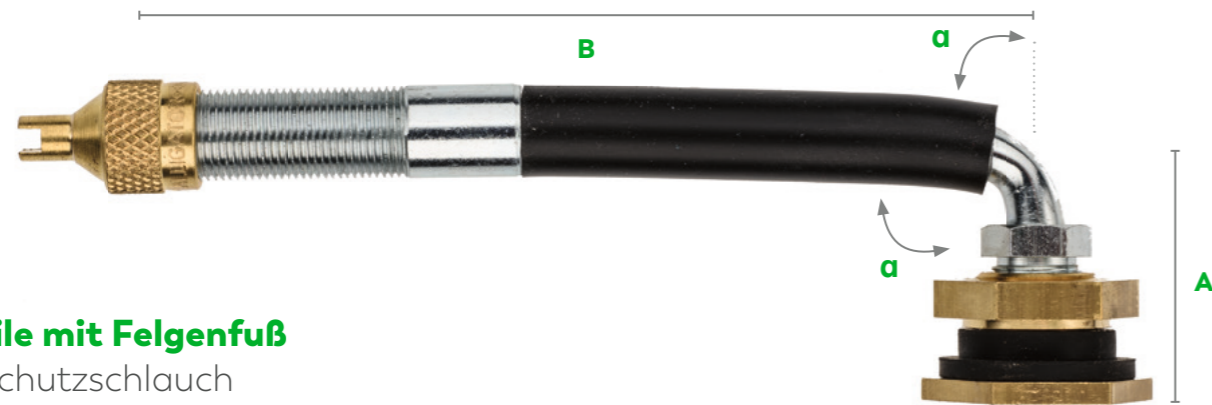
Art.-Nr.	Bezeichnung	Fahrzeugtyp	Material
9-030739	Formgummidichtung		VMQ70



FELGENVENTILE

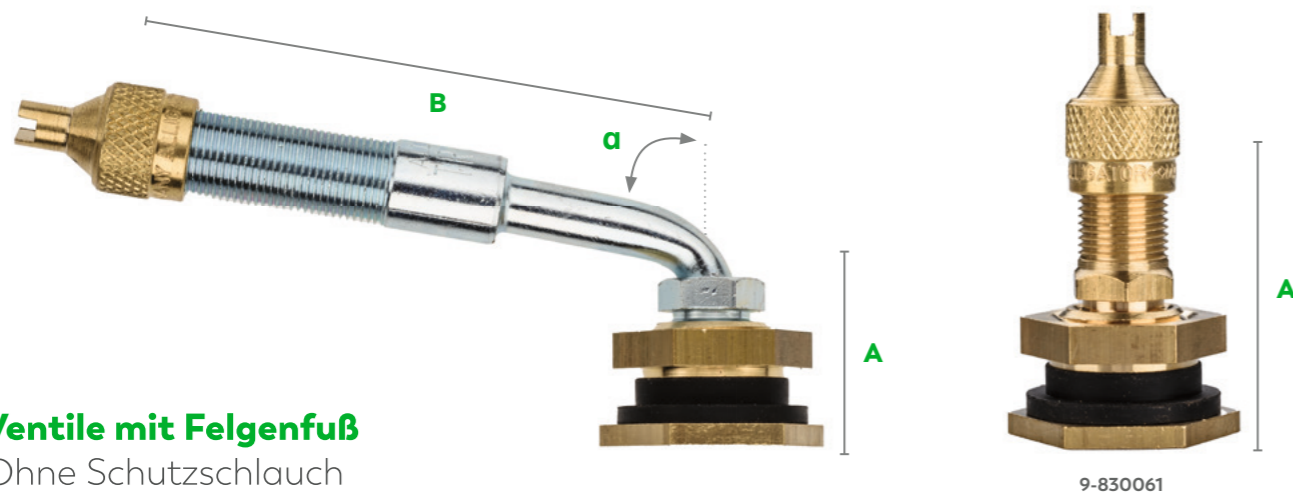
Mit Felgenfuß

- **Anwendung:** Für Felgenventile schlauchloser EM-Reifen
- **Ventilloch:** 20,5 + 0,5 mm
- **Ausführung:** Mit Fuß
- **Anzugsdrehmoment:** 20 - 23 Nm



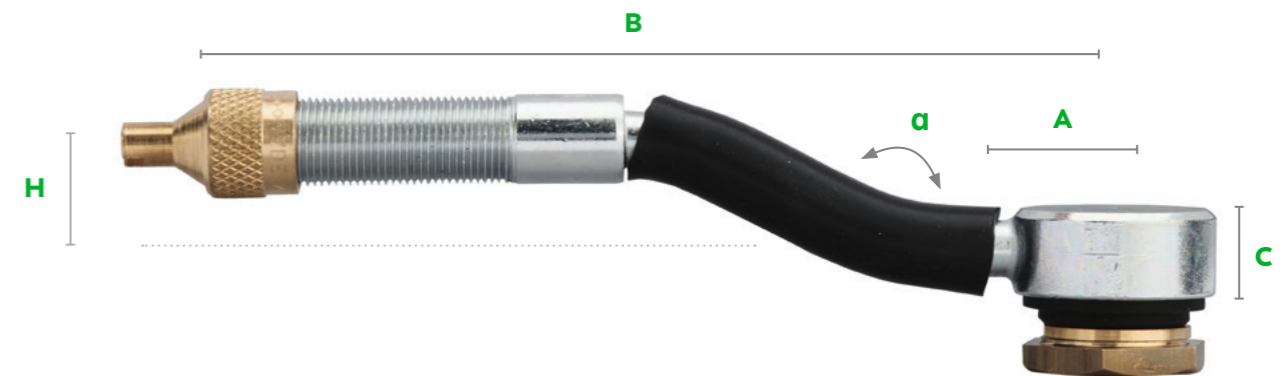
Ventile mit Felgenfuß Mit Schutzschlauch

Art.-Nr.	TR-Nr.	A (mm)	B (mm)	Biegewinkel α (°)	VPE	Fahrzeugtyp	Material	Oberfläche	Ventilkappen
9-830236	J651-03	32	119	90	10		CuZn	Ni	
9-830266	J658-03	27	140	80			CuZn	Ni	
9-830261	J652-03	27	140	86	10		CuZn	Ni	



Ventile mit Felgenfuß Ohne Schutzschlauch

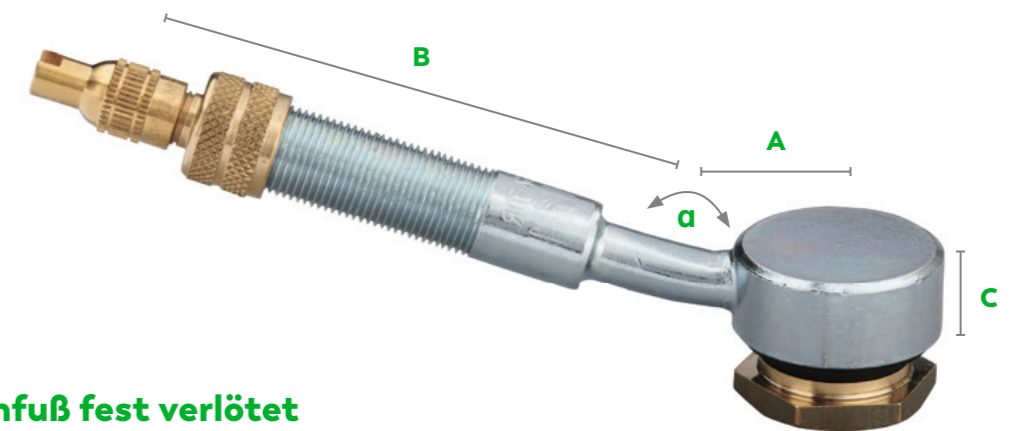
Art.-Nr.	TR-Nr.	A (mm)	B (mm)	Biegewinkel α (°)	Fahrzeugtyp	Material	Oberfläche	Ventilkappen
9-830061	J670-03	41				CuZn	-	
9-830146	J653-03	27	64	80		CuZn	Ni	
9-830166	J654-03	27	80	60		CuZn	Ni	
9-830176	J655-03	27	80	74		CuZn	Ni	
9-830161	J650-03	27	80	80		CuZn	Ni	



Ventile mit Felgenfuß fest verlötet Mit Schutzschlauch

Art.-Nr.	TR-Nr.	ETRT0-Nr.	A (mm)	B (mm)	H (mm)	C (mm)	Biegewinkel α (°)	VPE	Fahrzeugtyp	Material	Oberfläche	Ventilkappen
9-850167*	J695		20	105	25	16	50	10		CuZn	Ni	
9-850191	J690	V5.05.1	32	119	14	16	28	10		CuZn	Ni	

* Schlüsselventilkappe 8V1 mit Adapter



Ventile mit Felgenfuß fest verlötet Ohne Schutzschlauch

Art.-Nr.	TR-Nr.	ETRT0-Nr.	A (mm)	B (mm)	C (mm)	Biegewinkel α (°)	VPE	Fahrzeugtyp	Material	Oberfläche	Ventilkappen
9-850121	J694		20	70	16	28	10		CuZn	Ni	
9-850154*			20	95	16	22	10		CuZn	Ni	

* Schlüsselventilkappe 8V1 mit Adapter

VENTIL VERLÄNGERUNGEN









Für schwer zugängliche EM-Ventile

Messing

Starr



Mit Stützrohr

Art.-Nr.	Gesamtlänge (mm)	Eff. Verlängerung (mm)	Schlüsselweite	Fahrzeugtyp	Ventilkappen
9-340241	82	64	14		
9-340331	104	86	14		
9-340401	120	102	14		
9-340541	159	141	14		

Gummi

Hochflexibel



Gummi

Art.-Nr.	Gesamtlänge (mm)	Eff. Verlängerung (mm)	Schlüsselweite	Fahrzeugtyp	Ventilkappen
9-350641	140	121	16		
9-350661	160	141	16		
9-350721	180	161	16		
9-350771	210	191	16		
9-351071	275	256	16		
9-351171	300	281	16		
9-351241	320	301	16		
9-351411	360	341	16		
9-351641	420	401	16		
9-351871	480	461	16		
9-352171	555	536	16		
9-352421	615	596	16		
9-352711	689	670	16		
9-352801	710	691	16		

Max. Betriebsdruck: Bis 10 bar

Gummi mit Stahlgeflecht

Flexibel



Gummi mit Stahlgeflecht

Art.-Nr.	Gesamtlänge (mm)	Eff. Verlängerung (mm)	Schlüsselweite	Fahrzeugtyp	Ventilkappen
9-350671	140	121	16		
9-351242	320	301	16		
9-351971	480	461	16		
9-352071	555	536	16		
9-352422	615	596	16		

Max. Betriebsdruck: Bis 20 bar



Sonder

Art.-Nr.	Bezeichnung	Eff. Verlängerung (mm)	Fahrzeugtyp
9-290090	Schlauchverlängerung (2x 12V1)	292,5	

Max. Betriebsdruck: Bis 20 bar

ZUBEHÖR

Für EM-Ventile

Ventilkappen



9-305000

9-304000

9-304500

Art.-Nr.	Bezeichnung	TR-Nr.	Fahrzeugtyp	Material	Oberfläche	Ventilkappen
9-305000	EM-Schlüsselventilkappe 8V1			CuZn	-	
9-304000	EM-Schlüsselventilkappe 12V1	VC6		CuZn	-	
9-304500	EM-Ventilkappe Sechskant	VC7		CuZn	-	

Ventileinsätze



9-319900

9-033245

Art.-Nr.	Bezeichnung	TR-Nr.	Länge (mm)	Fahrzeugtyp	Material	Oberfläche
9-319900	EM-Ventileinsatz kurz	C2	21		CuZn	Ni
9-033245	EM-Ventileinsatz kurz	C2	28		CuZn	Ni



Adapter

Art.-Nr.	TR-Nr.	Pumpenanschluss	Ventilanschluss	Fahrzeugtyp	Material	Oberfläche
9-338501		8V1 (KFZ)	12V1 (EM)		CuZn	-
9-338601	AD1	8V1 (KFZ)	8V1 (KFZ)		CuZn	-



Hebelstecknippel für 12V1

Art.-Nr.	Anschluss-durchmesser (mm)	Innendurchmesser Schlauch (mm)	Fahrzeugtyp	Material	Oberfläche
9-142700	7	6		CuZn	Ni
9-142800	9	8		CuZn	Ni



9-143400

Momentstecknippel für 12V1

Art.-Nr.	Variante	Anschluss-durchmesser (mm)	Innendurchmesser Schlauch (mm)	Fahrzeugtyp	Material
9-143400	open end	8	7		CuZn



Werkzeug

Art.-Nr.	Bezeichnung	Gesamtlänge (mm)	Fahrzeugtyp
9-230700	Ventilfänger 12V1	315	

ANWENDUNG VENTILFÄNGER

- Kopf des Ventilfängers durch das Ventilloch führen und auf das Ventil schrauben.
- Nach der Reifenmontage das Ventil ins Ventilloch ziehen und in die richtige Stellung bringen.
- Griff auch als Schrauber für Standard-Ventileinsätze verwendbar.

KRAFTRAD VENTILE

Die Welt der Ventile hat viele Formen. Entdecken Sie das ALLIGATOR Angebot an Kraftrad-Ventilen.

INHALT

Ventilloch 8,3 100

Ventilloch 11,3 102

Ventilloch 8,3 + 0,3 mm



Messingventile

Art.-Nr.	TR-Nr.	ETRTO-Nr.	Länge (mm)	Schlüsselweite	Anzugsdrehmoment (Nm)	VPE	Fahrzeugtyp	Material	Oberfläche	Ventilkappen
9-447413			25	11	7 - 10	20		CuZn	Ni	
9-511992			26	11	5 - 7	20		CuZn	Ni	
9-511003			33	10	3 - 5	20		CuZn	Ni	
9-447513	430eq	V1.10.1	34	11	7 - 10	20		CuZn	Ni	
9-511993			39	11	5 - 7	20		CuZn	Ni	

Maximaler Arbeitsdruck: 14 bar

Aluminiumventile

Art.-Nr.	ETRTO-Nr.	Länge (mm)	Schlüsselweite	Biegewinkel (°)	Anzugsdrehmoment (Nm)	VPE	Fahrzeugtyp	Material	Oberfläche	Ventilkappen
9-447500	V1.10.2	24	12	80	7 - 10	20		Al	Elox	
9-447505	V1.10.2	24	12	80	7 - 10	20		Al	Elox	

Maximaler Arbeitsdruck: 14 bar
Nur mit vernickeltem Ventileinsatz verwenden, um Kontaktkorrosion zu vermeiden!



9-447500

9-447505

Schlauchventile - gerade



9-410503

9-440003

Art.-Nr.	TR-Nr.	Länge (mm)	Schlüsselweite	VPE	Fahrzeugtyp	Material	Oberfläche	Ventilkappen
9-410503	4EQ	33,5	10	20		CuZn	Ni	
9-440003		43	10	20		CuZn	Ni	

Maximaler Arbeitsdruck: 7 bar

Ersatzteil für 9-440003

Art.-Nr.	Bezeichnung	Material	Oberfläche
9-321800	Ersatzteil für Schlauchventile	CuZn	Ni



Ventilloch 11,3 + 0,4 mm



Messingventile für Roller

Art.-Nr.	Biegewinkel (°)	VPE	Fahrzeugtyp	Material	Oberfläche	Ventilkappen
9-520944	90	100		CuZn	-	

Maximaler Arbeitsdruck: 4,5 bar
Maximale Höchstgeschwindigkeit: 80 km/h



9-521515

9-521545

Gummiventile für Motorräder

Art.-Nr.	TR-Nr.	ETRTO-Nr.	Länge (mm)	VPE	Fahrzeugtyp	Material	Oberfläche	Ventilkappen
9-521515	412	V2.03.06	33	100		CuZn	-	
9-521527	412 unmontiert	V2.03.06	33	100		CuZn	-	
9-521545	412	V2.03.06	33	100		CuZn	-	

Maximaler Arbeitsdruck: 4,5 bar



9-447512



9-447515

Aluminiumventile

Art.-Nr.	ETRTO-Nr.	Länge (mm)	Schlüsselweite	Biegewinkel (°)	Anzugsdrehmoment (Nm)	VPE	Fahrzeugtyp	Material	Oberfläche	Ventilkappen
9-447512	V2.03.15	25	14	80	3 - 5	20		Al	Elox	
9-447515	V2.03.15	25	14	80	3 - 5	20		Al	Elox	

Maximaler Arbeitsdruck: 14 bar
Nur mit vernickeltem Ventileinsatz verwenden, um Kontaktkorrosion zu vermeiden!



Schlauchventile

Art.-Nr.	TR-Nr.	Länge (mm)	Biegewinkel (°)	VPE	Fahrzeugtyp	Material	Oberfläche	Ventilkappen
9-445011	88	38	90	20		CuZn	-	

Maximaler Arbeitsdruck: 7 bar

FAHRRAD VENTILE



Mit der Erfindung des Blitzventils hat ALLIGATOR die Fahrradwelt maßgeblich verändert. Aktuelles Highlight im Sortiment: das weiterentwickelte Blitzventil Universal.

INHALT

Blitzventil (Dunlop)	106
Blitzventil Universal.....	108
Scloverand (Presta)	110
Adapter & Zubehör.....	111
Universal Tankstellenstecker.....	112
Drehbarer Reifenfüller.....	114

BLITZVENTIL (DUNLOP)

Das Original

- **Anwendung:** Trekkingräder, Fitnessbikes, Stadträder
- **Felgenbohrung:** 8,5 mm
- **Betriebsdruck:** Bis 6 bar
- **Luftpumpe:** Fahrrad-Pumpe (oder Adapter nutzen)

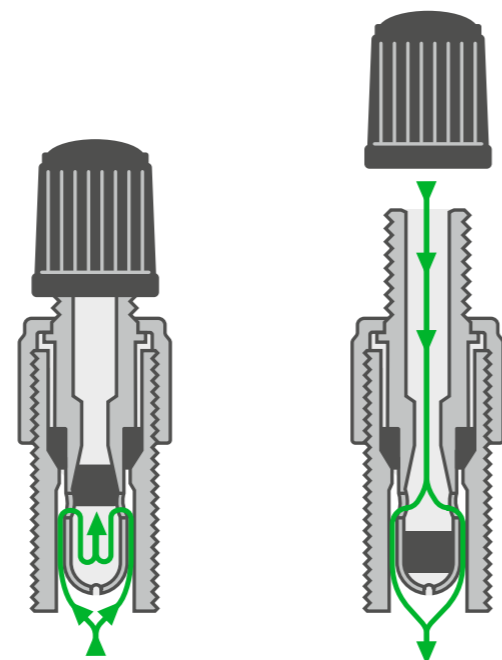
VORTEILE

- Kinderleichtes Aufpumpen
- Hervorragende Dichthaltefähigkeit
- Besonders lange Lebensdauer durch hohe Qualität

Funktion Blitzventil

Wie funktioniert das Blitzventil?

- Die Überwurfmutter hält das Blitzventil fest im Ventilkörper.
- Die Außendichtung verhindert das Ausströmen der im Reifen komprimierten Luft zwischen Blitzventil und Ventilkörper.
- Durch den Überdruck in der Fahrradbereifung wird das Rückschlagelement auf seinen Sitz gedrückt.
- Die Füllöffnung des Blitzventils wird zuverlässig geschlossen.



geschlossen

geöffnet



9-110001

9-110002

Blitzventil

Art.-Nr.	Bezeichnung	Fahrzeugtyp	Material	Oberfläche	Ventilkappen
9-110001	Blitzventil		CuZn	Ni	
9-110002	Blitzventil (inkl. Thekenaufsteller)		CuZn	Ni	

Blitzventil mit Überwurfmutter

Art.-Nr.	Fahrzeugtyp	Material	Oberfläche	Ventilkappen
9-110201		CuZn	Ni	



9-110201

BLITZVENTIL UNIVERSAL

Ein Ventil für alle Fahrräder

- **Anwendung:** Für alle Fahrräder
- **Felgenbohrung:** Variabel einsetzbar
- **Betriebsdruck:** Bis 15 bar
- **Luftpumpe:** Fahrrad-Pumpe (oder Adapter nutzen)

Universell einsetzbar durch weiterentwickeltes Zwei-Dichtungskonzept

- Verhindert das schleichende Austreten von Luft.
- Hohe Druckbeständigkeit durch Zweistufen-Kegeldichtung.

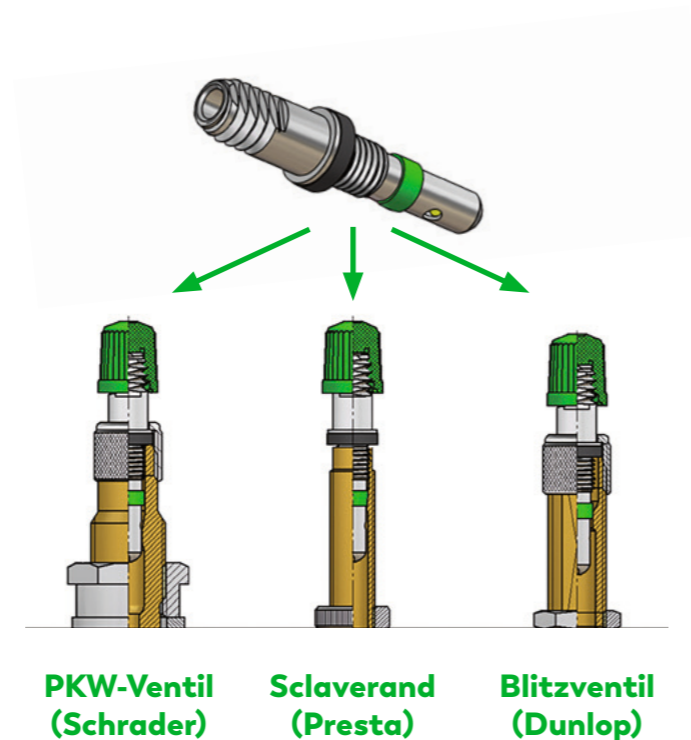
VORTEILE

- Universell einsetzbar
- Hält auch "Rennrad-Druck" stand
- Kinderleichtes Aufpumpen
- Hervorragende Dichthaltefähigkeit
- Besonders lange Lebensdauer durch hohe Qualität

Einfache Anwendung

Schluss mit dem Typen-Wirrwarr bei Fahrradventilen

- Universell einsetzbarer Hochdruckventileinsatz.
- Für PKW- und Blitzventil passende Überwurfmutter nutzen.
- Passt in alle marktüblichen Ventilkörper, Schläuche und Felgenlöcher*.



* nicht geeignet für Blitzventil Schlauchkörper (Dunlop) mit seitlichen Schlitzfen.



Blitzventil Universal

Art.-Nr.	Bezeichnung	Fahrzeugtyp	Material	Oberfläche	Ventilkappen
9-111002	Blitzventil Universal		CuZn	Ni	

Zubehör & Ersatzteile

Blitzventil / Blitzventil Universal

FAHRADVENTILE

Ventilkappen



9-049151

Art.-Nr.	Farbe	Fahrzeugtyp	Material	Ventilkappen
9-049151	Schwarz		Plastic	

Überwurfmutter



9-105000



9-105300

Art.-Nr.	Bezeichnung	Fahrzeugtyp	Material	Oberfläche
9-105000	Überwurfmutter VG7,8 (für Blitzventilkörper)		CuZn	Ni
9-105300	Überwurfmutter 8V1 (für PKW-Ventilkörper)		CuZn	Ni

SCLAVERAND (PRESTA)

Ideal für schmale Felgen

- **Anwendung:** Rennrad, Mountainbike, Tubeless
- **Felgenbohrung:** 6,5 mm
- **Betriebsdruck:** Bis 15 bar
- **Luftpumpe:** Fahrrad-Pumpe (oder Adapter nutzen)

VORTEILE

- Hohe Druckbeständigkeit bis 15 bar
- Luftdruck mittels Standpumpe ablesbar
- Luftdruck kann präzise eingestellt werden
- Dünne Felgenbohrung sorgt für hohe Stabilität



Ventile

Art.-Nr.	Bezeichnung	ETRTO-Nr.	Fahrzeugtyp	Material	Oberfläche	Ventilkappen
9-033180	Sclaverand-Ventil (ohne Kappe)			CuZn	Ni	-
9-033181	Sclaverand Ersatzteil-Set			CuZn	Ni	
9-121004	Fahrrad-Schlauchventil Sclaverand	V1.01.2		CuZn	Ni	

Zubehör

Art.-Nr.	Bezeichnung	ETRTO-Nr.	Fahrzeugtyp	Material	Oberfläche
9-031205	Sclaverand-Ventilkappe schwarz	V9.04.1		Plastic	-
9-033182	Werkzeug für Sclaverand-Ventile			Plastic	-
9-124599	Felgenmutter für Sclaverand-Ventil 6V1	V9.03.1		CuZn	Ni

ADAPTER & ZUBEHÖR

Fahrräder flexibel aufpumpen



Luftpumpen-Ventil-Adapter

Art.-Nr.	Bezeichnung	Ventilanschluss	Pumpenanschluss	Fahrzeugtyp	Material	Oberfläche
9-138800	Adapter mit eingebautem Rückschlagventil & Ventilstift	KFZ	Blitzventil		CuZn	Ni
9-138600	Adapter mit Dichtung	KFZ	Blitzventil		CuZn	-
9-138300	Adapter	Blitzventil & Sclaverand	KFZ		CuZn	-
9-138100	Adapter mit Dichtung	Blitzventil	KFZ		CuZn	-
9-138900	Adapter	Sclaverand	Blitzventil		CuZn	-



Zubehör Befüllequipment für Blitzventil

Art.-Nr.	Bezeichnung	Fahrzeugtyp	Material	Oberfläche
9-133201	Fahrrad-Clip-Ventilstecknippel 8/7		CuZn	Ni
9-132611	Steck-Übergangsnippel mit Sicherungskette*		CuZn	Ni

*Zur Verbindung mit KFZ-Hebelstecknippeln geeignet.

UNIVERSAL TANKSTELLENSTECKER

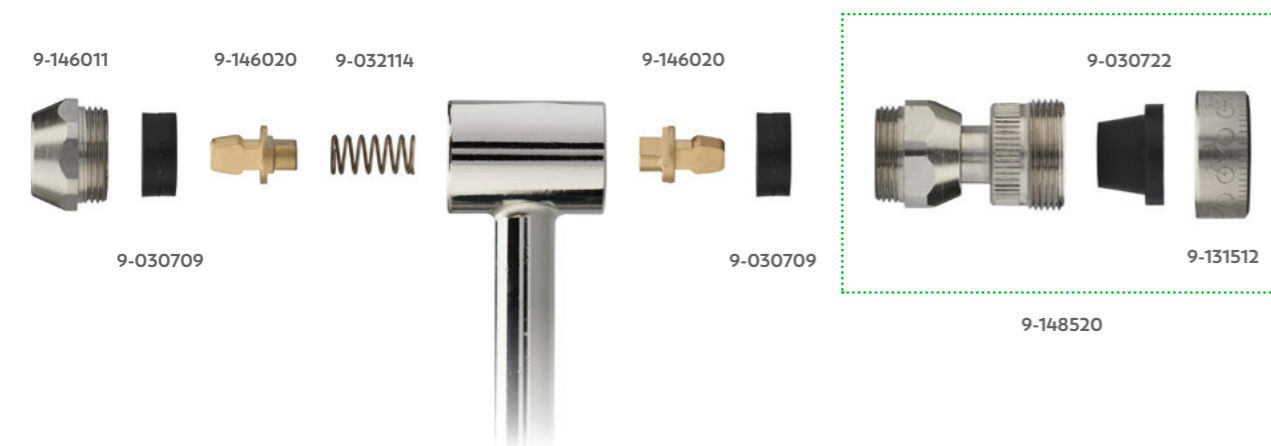
Für Sclaverand, Blitzventile und KFZ-Ventile



Für KFZ- & Fahrradventile (Blitzventil & Sclaverand)

Closed End

Art.-Nr.	Anschluss-typ	Außenschluss-durchmesser (mm)	Innendurchmesser Schlauch (mm)	Länge (mm)	Fahrzeugtyp	Material	Oberfläche
9-148500	Innengewinde R1/4			175		CuZn	Ni
9-148600	Schlauchanschluss 8/7	8	7	175		CuZn	Ni



Ersatzteile

Art.-Nr.	Bezeichnung	Material	Oberfläche
9-030709	Formgummidichtung (KFZ- & Fahrrad-Seite)	Rubber	-
9-030722	Formgummidichtung (Fahrrad-Seite)	Rubber	-
9-032114	Stahldruckfeder (closed end)	Fe	-
9-131512	Deckel (Fahrrad-Seite)	CuZn	Ni
9-148520	Anschluss-Set (Fahrrad-Seite)	CuZn / Rubber	Ni / -
9-146011	Deckel (KFZ-Seite)	CuZn	Ni
9-146020	Hebestift (KFZ- & Fahrrad-Seite)	CuZn	-



Für KFZ- & Blitzventile

Closed End

Art.-Nr.	Länge (mm)	Anschluss-typ	Außenschluss-durchmesser (mm)	Innendurchmesser Schlauch (mm)	Fahrzeugtyp	Material	Oberfläche
9-148100	260	Schlauchanschluss 8/7	8	7		CuZn	Ni
9-148200	250	Innengewinde R1/4				CuZn	Ni



Ersatzteile

Art.-Nr.	Bezeichnung	Material	Oberfläche
9-030709	Formgummidichtung (KFZ-Seite)	Rubber	-
9-032114	Stahldruckfeder (closed end)	Fe	-
9-146010	Deckel (KFZ-Seite)	CuZn	Ni
9-146020	Hebestift (KFZ-Seite)	CuZn	-
9-148011	Deckel (Fahrrad-Seite)	CuZn	Ni
9-148020	Ventilhebestift (Fahrrad-Seite)	CuZn	-

DREHBARER REIFENFÜLLER

Für Fahrrad- und KFZ-Ventile



FLEXIBILITÄT IN ALLEN BEREICHEN

- Ventil durch drehbaren Anschlusskopf in jeder Lage befüllbar.
- Rascher Werkzeugwechsel durch Schlauch-Schnellkupplung.
- Stoßfestes & robustes Kunststoffgehäuse.
- Manometer bei jeder Ventilstellung ablesbar.

Drehbarer Reifenfüller

Open End

Art.-Nr.	Bezeichnung	Fahrzeugtyp
9-149980	Drehbarer Reifenfüllmesser mit Schnellkupplung	
9-149979	Drehbarer Reifenfüllmesser mit schweizer Schnellkupplung	



9-030469



9-149981



9-149978

Zubehör Drehbarer Reifenfüller

Art.-Nr.	Bezeichnung	Fahrzeugtyp	Material	Oberfläche
9-030469	Manometer	-	-	-
9-149981	Drehbarer Anschluss G1/4		CuZn	Ni
9-149978	Kolben komplett (Ersatzteil für 9-149979 + 9-149980)	-	Plastic	-



Ersatzteile

Art.-Nr.	Bezeichnung	Material	Oberfläche
9-030709	Formgummidichtung (KFZ- & Fahrrad-Seite)	Rubber	-
9-030722	Formgummidichtung (Fahrrad-Seite)	Rubber	-
9-131512	Deckel (Fahrrad-Seite)	CuZn	Ni
9-148520	Anschluss-Set (Fahrrad-Seite)	CuZn / Rubber	Ni / -
9-146010	Deckel (KFZ-Seite)	CuZn	Ni
9-147120	Doppelhebestift (open end)	CuZn	-

WERKZEUGE

Für die professionelle Montage von Ventilen.

INHALT

Hebeleinziehwerkzeug	118
Gewindeschneider	120
Ventilschrauber	121
Sonstige Werkzeuge	123

VENTIL- EINZIEHHEBEL

Für eine effiziente Montage von Snap-In Ventilen

■ **Anwendung:** Für Erstausrüstung (OE) und Reifenwerkstatt



- 1 **Kippgelenk** verhindert schräges Einziehen des Ventils.
- 2 **Einrast-Kerben** für eine sichere Winkelführung.
- 3 **Langer Hebelarm** für eine optimale Kraftdosierung.
- 4 **Weicher Kunststoffschaft** verhindert Beschädigung von Alurädern.
- 5 **Klick-Mechanismus des Kopfes** für schnelles Aufschrauben auf das Ventil.



9-231900



9-231940

Hebeleinziehwerkzeug

Art.-Nr.	Bezeichnung
9-231900	Ventil-Einziehhebel Standard
9-231940	Ventil-Einziehhebel+ (kombiniert mit Ventilschrauber)

GEWINDE-NACHSCHNEIDER

Für eine einfache und schnelle Reparatur

Eigenschaften

- Erleichtert und beschleunigt die Ventilreparatur.
- Gefertigt aus robustem Werkzeugstahl.
- Oberflächengeschützt gegen Korrosion.



Ventilgewinde-Nachschneider

Art.-Nr.	Einsatzzweck
9-235041	Ventilgewinde-Nachschneider mit Schlüssel für Standard Ventileinsätze
9-235061	Ventilgewinde-Nachschneider mit Schlüssel für EM-Ventileinsätze

Ventilgewinde-Nachschneider

Art.-Nr.	Bezeichnung
9-235020	4-fach Ventilwerkzeug



VENTILSCHRAUBER

Zur einfachen (De-)Montage von Ventileinsätzen



Ventilschrauber

Art.-Nr.	Bezeichnung
9-149915	Ventilschrauber mit Überdrehenschutz, Drehmoment T = 0,4 Nm
9-232505	(De-)Montage Standard-Ventileinsatz
9-232602	Ventilwerkzeug universal
9-232640	Werkzeugeinsatz für 9-232602 (Ventileinsätze und Schlüsselventilkappen)
9-232650	Werkzeugeinsatz für 9-232-602 (EM-Ventileinsätze und Schlüsselventilkappen)



9-232500

9-232511



9-232503

9-232540

Ventilschrauber, zweifach

Art.-Nr.	Einsatzzweck
9-232500	(De-)Montage Standard-Ventileinsatz + Schlüsselventilkappe
9-232511	(De-)Montage Standard-Ventileinsatz + Schlüsselventilkappe; mit Magnet
9-232503	(De-)Montage Standard-Ventileinsatz + EM-Ventileinsatz
9-232540	(De-)Montage Standard-Ventileinsatz + Fixierungswerkzeug RDKS-Aluminiumventile



SONSTIGE WERKZEUGE

Kleine Helfer, große Wirkung

ANWENDUNG VENTILFÄNGER

- Kopf des Ventilfängers durch das Ventilloch führen und auf das Ventil schrauben.
- Nach der Reifenmontage das Ventil ins Ventilloch ziehen und in die richtige Stellung bringen.
- Griff auch als Schrauber für Standard-Ventileinsätze verwendbar.



9-230500

9-230700

Ventilfänger

Art.-Nr.	Bezeichnung	Länge (mm)
9-230500	Ventilfänger 8V1	260
9-230700	Ventilfänger 12V1 (EM)	315



Profiltiefenmesser

Art.-Nr.	Bezeichnung
9-235800	Profiltiefenmesser



VENTILKAPPEN



Ventilkappen sind ein fester Bestandteil der ALLIGATOR Ventilwelt und die Grundvoraussetzung für die dauerhafte Funktionsfähigkeit des Ventils.

INHALT

PKW-/LKW-Ventilkappen.....	126
Rückschlagventilkappen.....	131
Fahrrad-Ventilkappen.....	132
EM-Ventilkappen	133

PKW- / LKW- VENTILKAPPEN

8V1 Gewinde

Standard-Ventilkappen

Messing | mit Dichtung



Art.-Nr.	Bezeichnung	TR-Nr.	VPE	Fahrzeugtyp	Material	Oberfläche
9-301500	Metallventilkappe	VC3	100		CuZn	Ni
9-300500	Schlüsselventilkappe	VC2	100		CuZn	Ni
9-093032	Metallventilkappe lang	VC3eq	100		CuZn	Ni

Ventilverlängerungskappen

Messing | mit Dichtung



Art.-Nr.	Länge (mm)	Eff. Länge (mm)	Fahrzeugtyp	Material	Oberfläche
9-330201	27	19		CuZn	Ni
9-330401	41	32		CuZn	Ni

Sonder-Ventilkappen

Messing | mit Dichtung



Art.-Nr.	Bezeichnung	TR-Nr.	ETRTO-Nr.	Fahrzeugtyp	Material	Oberfläche
9-300000	Schlüsselventilkappe mit Schutzkappe	VC2	V9.04.4		CuZn	Ni
9-031210	Schutzkappe für Schlüsselventilkappe				Rubber	-
9-302100	Schlüsselventilkappe mit Schutzrohr				CuZn	Ni
9-303220	Ventilkappe Sechskant				CuZn	Ni

Rundkopfkappen

Aluminium | mit Dichtung



Art.-Nr.	Farbe	Fahrzeugtyp	Material	Oberfläche
9-394927	Silber		Al	Elox
9-394928	Schwarz		Al	Elox
9-394929	Titangrau		Al	Elox

Nur auf Aluminiumventilen verwenden.



9-093019

Standard-Ventilkappen

Kunststoff

Art.-Nr.	Farbe	TR-Nr.	VPE	Fahrzeugtyp	Material
9-093019	Schwarz	VC8	100		Plastic



9-300007



9-300117



9-300119



9-300118



9-300116



9-300125

Mit Dichtung

Kunststoff

Art.-Nr.	Farbe	VPE	Fahrzeugtyp	Material
9-300007	Schwarz	100		Plastic
9-300117	Grün*	100		Plastic
9-300119	Rot	100		Plastic
9-300118	Blau	100		Plastic
9-300116	Gelb	100		Plastic
9-300125	Silber	100		Plastic

* Grüne Ventilkappen kennzeichnen einen mit Stickstoff befüllten Reifen.



9-330275

9-330301

9-330501

Ventilverlängerungskappen

Kunststoff

Art.-Nr.	Länge (mm)	Eff. Länge (mm)	Fahrzeugtyp	Material
9-330275	20	12		Plastic
9-330301	28	19		Plastic
9-330501	40	32		Plastic

REIFEN MIT STICKSTOFF

Grüne Ventilkappen kennzeichnen einen mit Stickstoff befüllten Reifen



VORTEILE

- Verbesserte Fahrstabilität und Fahrdynamik
- Höherer Fahrkomfort
- Verbessertes Abhalten der Fahrstöße
- Verringerter Reifenverschleiß
- Reifen und Felgen werden geschont und somit hohe Kosten vermieden
- Erhöhte Lebensdauer der Reifen
- Sinkende Benzinkosten

HINWEIS

Kontrollieren Sie auch bei mit Stickstoff befüllten Reifen regelmäßig den Reifendruck.

RÜCKSCHLAGVENTILKAPPE LUFTDRUCK PRÜFEN & BEFÜLLEN LEICHT GEMACHT

KEIN ABSCHRAUBEN DER
VENTILKAPPE NÖTIG

EINFACHES PRÜFEN
UND ANPASSEN DES
LUFTDRUCKES

KEIN DRUCKVERLUST
BEI BESCHÄDIGTEM
VENTILEINSATZ



V2B

DS-P

RÜCKSCHLAG- VENTILKAPPEN

Kein Abschrauben notwendig

Dichtkonzept

- Luftdruck prüfen und anpassen ohne Abschrauben der Ventilkappe.
- Zwei Hochtemperatur-Dichtungen verhindern Druckverlust selbst bei beschädigtem oder verschmutztem Ventileinsatz.
- Komplet abgedichtete Stirnfläche schützt vor Wasser und Schmutz.

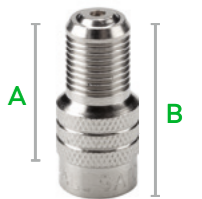
VORTEILE

- Spart Zeit und Kosten
- Verhindert schmutzige Finger
- Unempfindlich gegenüber Schmutz und Wasser
- Geht nicht verloren
- Sorgt für erhöhte Sicherheit



DS-P Erklärvideo

CLICK ME



V2B

Für Messingventile

Art.-Nr.	Bezeichnung	TR-Nr.	A (mm)	B (mm)	VPE	Fahrzeugtyp	Material	Oberfläche
9-330708	V2B Rückschlagventilkappe	VC12	17	22	10		CuZn	Ni
9-330709	V2B Rückschlagventilkappe	VC12	17	22	50		CuZn	Ni

Nur auf Messingventilen verwenden.
Nicht für Motorräder geeignet.



DS-P (Double Seal Premium)

Für Gummi-, Messing- und Aluminiumventile

Art.-Nr.	Bezeichnung	A (mm)	B (mm)	VPE	Fahrzeugtyp	Material
9-330770	DS-P Rückschlagventilkappe	17	22	50		Plastic

Nicht für Motorräder geeignet.

FAHRRAD-VENTILKAPPEN

5V2 Gewinde



9-049151

Für Blitzventil

Art.-Nr.	Farbe	VPE	Fahrzeugtyp	Material
9-049151	Schwarz	100		Plastic



9-031205

Für Schlaverand

Art.-Nr.	Bezeichnung	ETRTO-Nr.	Fahrzeugtyp	Material
9-031205	Kunststoffventilkappe	V9.04.1		Plastic

EM-VENTILKAPPEN

12V1 Gewinde



9-305000

9-304000

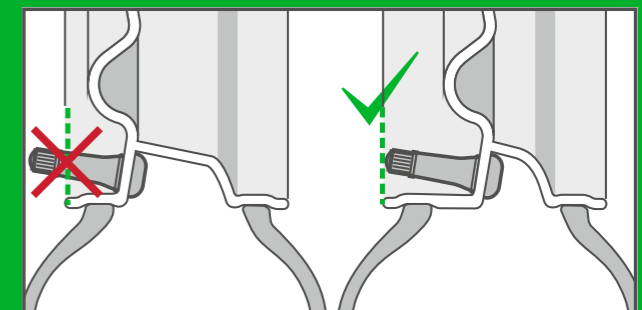
9-304500

Ventilkappen

Art.-Nr.	Bezeichnung	TR-Nr.	Fahrzeugtyp	Material	Ventilkappen
9-305000	EM-Schlüsselventilkappe 8V1	VC4		CuZn	
9-304000	EM-Schlüsselventilkappe 12V1	VC6		CuZn	
9-304500	EM-Ventilkappe Sechskant	VC7		CuZn	

ALLGEMEINE VERWENDUNGSHINWEISE

- **Verwenden Sie nur vom Ventilhersteller freigegebenes Zubehör!**
Eine Zunahme des Gewichts oder der Länge des Ventils durch unpassendes Zubehör kann sich negativ auf Ihre Sicherheit auswirken.
- **Verwenden Sie eine Ventilkappe mit Dichtung!**
Nur so kann die Dichtigkeit eines Reifens sichergestellt werden.
- **Achten Sie auf einen korrekten Sitz des Ventils!**
Ventile sollten nicht über die Felgenaußenkante hinausragen.



VENTILEINSÄTZE

ALLIGATOR Ventileinsätze finden Sie für jede Anwendung und jedes Fahrzeug – mit höchster Qualität!

INHALT

Standard-Ventileinsätze.....	136
EM-Ventileinsätze	139

VENTILEINSÄTZE

Für jede Anwendung

Eigenschaften

- Schützt vor Schmutz, Nässe und schleichendem Druckverlust
- Hohe Dichtigkeit
- Einfache Handhabung
- Hochwertige Verarbeitung

Farbcodierung

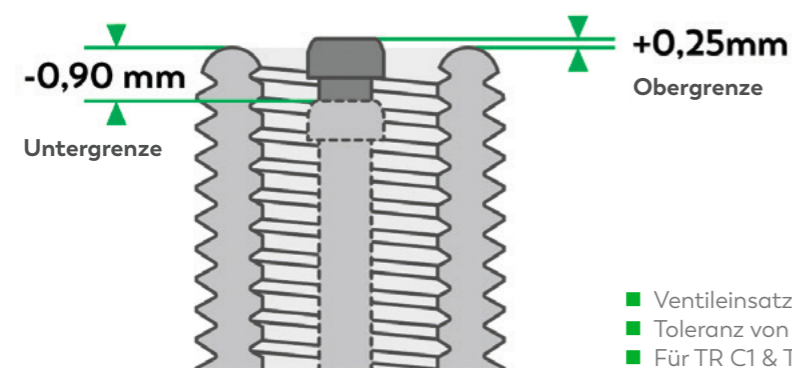
- Für eine einfache Unterscheidung der Ventileinsätze im Werkstattalltag
- Die Farbcodierung hat keine technische Bedeutung



HINWEIS

- Messing-Ventileinsätze nur für Messingventile verwenden.
- Vernickelte Ventileinsätze für Messing- und Aluminiumventile geeignet.
- Empfohlenes Anzugsmoment: 0,23 bis 0,56 Nm

Position und Toleranz des Ventileinsatzes



- Ventileinsatz sollte bündig mit dem Ventilmund abschließen
- Toleranz von -0,90 und +0,25 mm
- Für TR C1 & TR C2

Standard-Ventileinsätze

5V1 Gewinde



9-314011

9-093118

Ventileinsatz kurz

Art.-Nr.	TR-Nr.	Länge (mm)	VPE	Fahrzeugtyp	Material	Oberfläche
9-314011	C1	16	100		CuZn	Ni
9-093118	C1	16	100		CuZn	Ni



9-093123

9-093135

9-315000
9-315500

Ventileinsatz Standard

Art.-Nr.	TR-Nr.	Länge (mm)	VPE	Fahrzeugtyp	Material	Oberfläche
9-093123	C1	20	100		CuZn	-
9-093135	C1	20	100		CuZn	Ni
9-315000	C1	20	100		CuZn	Ni
9-315500	C1	20	5		CuZn	Ni



9-317211

9-315150

Motorrad

Art.-Nr.	TR-Nr.	Länge (mm)	VPE	Fahrzeugtyp	Material	Oberfläche
9-317211	C1	20	100		CuZn	-
9-315150	C1	20			CuZn	Ni

Verstärkte Feder, höherer Öffnungsdruck (> 4,5 bar)

Ventileinsatz lang

Art.-Nr.	TR-Nr.	Länge (mm)	VPE	Fahrzeugtyp	Material	Oberfläche
9-312000	C1	33	100		CuZn	Ni
9-312500	C1	33	5		CuZn	Ni



ALLIGATOR VENTILE

FÜR STARKE BEANSPRUCHUNG



EM-Ventileinsätze 8V1 Gewinde



9-319900

9-033245

Ventileinsatz kurz

Art.-Nr.	TR-Nr.	Länge (mm)	Fahrzeugtyp	Material	Oberfläche
9-319900	C2	21		CuZn	-
9-033245	C2	28		CuZn	Ni



BEFÜLLEQUIPMENT

Das Befüllequipment-Sortiment von ALLIGATOR umfasst eine große Auswahl an Produkten, mit denen Sie schnell und unkompliziert Reifen befüllen und den Reifendruck kontrollieren können.

INHALT

Momentstecknippel.....	142
KFZ-Ventilstecknippel.....	144
Hebelstecknippel	146
Tankstellenstecker.....	149
Reifenfüllgeräte & Zubehör	157

MOMENTSTECKNIPPEL

Zum schnellen Befüllen von Reifen

- **Open end:** Ständig geöffnet - auch nach Abnahme vom Reifenventil wegen nachfolgendem Manometer.
- **Closed end:** Selbstschließend nach Abnahme vom Reifenventil.



KFZ-Momentstecknippel

Open end

Art.-Nr.	Anschluss-durchmesser (mm)	Innendurchmesser Schlauch (mm)	Fahrzeugtyp	Material	
9-143000	6	5		CuZn	★
9-142999	7	6		CuZn	★
9-143100	8	7		CuZn	★



EM-Momentstecknippel

Open end

Art.-Nr.	Anschluss-durchmesser (mm)	Innendurchmesser Schlauch (mm)	Fahrzeugtyp	Material
9-143400	8	7		CuZn

Ersatzteil für 9-143400

Art.-Nr.	Bezeichnung	Material
9-033401	Ersatzdichtung	Rubber



QUICKLOCK-STECKER

Premium-Steckverbinder mit 5 mm Innendurchmesser

Dieser hochwertige Steckverbinder garantiert schnellen und sicheren Halt auf dem Ventil. Ermöglicht einfaches und rasches An- sowie Abstecken.

Mit einem präzisen Innendurchmesser von 5 mm und seinem robusten, langlebigen Design ist er für anspruchsvolle Profi-Anwendungen optimiert.



Quicklock-Stecker

Premium-Steckverbinder mit 5 mm Innendurchmesser

Art.-Nr.	Anschluss-durchmesser (mm)	Innendurchmesser Schlauch (mm)	Fahrzeugtyp	Material	
9-149984	6	5		Ni	★

VENTILSTECKKNIPPEL

Zum einfachen Verbinden von Reifenfüller und Ventil

- **Open end:** Ständig geöffnet - auch nach Abnahme vom Reifenventil wegen nachfolgendem Manometer.
- **Closed end:** Selbstschließend nach Abnahme vom Reifenventil.



Mit Clip | für Schlauchanschluss

Open end

Art.-Nr.	Anschlussdurchmesser (mm)	Innendurchmesser Schlauch (mm)	Fahrzeugtyp	Material	Oberfläche
9-143976	6	5		CuZn	Ni



Mit Clip | für Schlauchanschluss

Closed end

Art.-Nr.	Anschlussdurchmesser (mm)	Innendurchmesser Schlauch (mm)	Fahrzeugtyp	Material	Oberfläche
9-144051	6	5		CuZn	Ni
9-144151	8	7		CuZn	Ni
9-144171	9	8		CuZn	Ni

Ohne Clip | für Schlauchanschluss

Closed end



Art.-Nr.	Anschlussdurchmesser (mm)	Innendurchmesser Schlauch (mm)	Fahrzeugtyp	Material	Oberfläche
9-144001	6	5		CuZn	Ni
9-133201*	8	7		CuZn	Ni
9-144101	8	7		CuZn	Ni

* Sonderausführung für Blitzventile



Ohne Clip | für Innengewinde

Closed end

Art.-Nr.	Innengewinde	Fahrzeugtyp	Material	Oberfläche
9-145451	1/4-18NPT		CuZn	Ni
9-145651	R 1/4		CuZn	Ni

Ersatzteil für Ventilsteckknippel

Art.-Nr.	Bezeichnung	Material
9-030707	Ersatzdichtung	Rubber



HEBELSTECKNIPPEL

Zum einfachen & sicheren Befüllen von Reifen



KFZ-Standard

Art.-Nr.	Anschluss-durchmesser (mm)	Innendurchmesser Schlauch (mm)	Fahrzeugtyp	Material	Oberfläche
9-142200	6	5		Fe	Zn



KFZ-Extra-Robust ohne lösbare Schraubverbindung

Art.-Nr.	Anschluss-durchmesser (mm)	Innendurchmesser Schlauch (mm)	Fahrzeugtyp	Material	Oberfläche	
9-142300	5,5	4,5		CuZn	Ni	★
9-142400	7	6		CuZn	Ni	★
9-142500	9	8		CuZn	Ni	★

KFZ-Extra-Robust mit lösbarer Schraubverbindung



Art.-Nr.	Anschluss-durchmesser (mm)	Innendurchmesser Schlauch (mm)	Fahrzeugtyp	Material	Oberfläche
9-143501	10	4,5		CuZn	Ni
9-143505	14	5		CuZn	Ni



Ersatzteile für KFZ-Extra-Robust

Art.-Nr.	Bezeichnung	Material	Oberfläche	
9-030717	Gummi-Dichtung	Rubber	-	
9-033030	Hebestift	Fe	Zn	★
9-142310	Deckel für Hebelstecknippel	CuZn	Ni	★



KFZ-Schlauchentlüfter

Art.-Nr.	Anschluss	Fahrzeugtyp	Material	Oberfläche
9-234300	KFZ (8V1)		CuZn	Ni

- Entfernt Luft vollständig und schnell (Venturi-Effekt).
- Kompatibel mit jeder Art von KFZ-Luftfüllnippel.
- Dringend empfohlen für Reparaturwerkstätten.

VENTURI-EFFEKT

- Die durch das Querröhrchen strömende Luft saugt Luft aus Reifen/Schlauch.
- Entlüftung wird beschleunigt.



EM-Hebelstecknippel

Art.-Nr.	Anschluss-durchmesser (mm)	Innendurchmesser Schlauch (mm)	Fahrzeugtyp	Material	Oberfläche
9-142700	7	6		CuZn	Ni
9-142800	9	8		CuZn	Ni

TANKSTELLEN-STECKER

Für das Befüllen von schwer zugänglichen Ventilen



CLOSED END - Grüner Griff

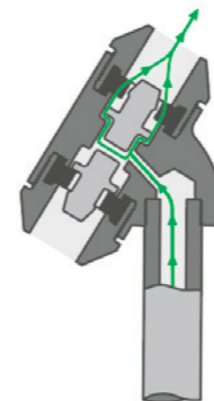
selbstschließend nach Abnahme vom Reifenventil

OPEN END - Schwarzer Griff

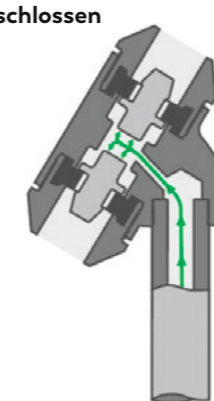
ständig geöffnet nach Abnahme vom Reifenventil

CLOSED END

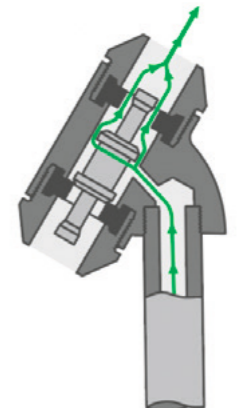
offen



geschlossen



OPEN END



Tankstellenstecker

Für Außengewinde 8V1

Ohne Griff



Art.-Nr.	Variante	Länge (mm)	Fahrzeugtyp	Material	Oberfläche
9-146000	■ closed end	200		CuZn	Ni
9-147000	■ open end	230		CuZn	Ni

Gerade



Art.-Nr.	Variante	Länge (mm)	Fahrzeugtyp	Material	Oberfläche
9-146502	■ closed end	350		CuZn	Ni
9-147102	■ open end	350		CuZn	Ni

Gebogen



Art.-Nr.	Variante	Länge (mm)	Fahrzeugtyp	Material	Oberfläche
9-146400	■ closed end	305		CuZn	Ni
9-147600	■ open end	305		CuZn	Ni

Tankstellenstecker

Für Innengewinde R1/4

Ohne Griff



Art.-Nr.	Variante	Länge (mm)	Fahrzeugtyp	Material	Oberfläche
9-147020	■ open end	170		CuZn	Ni

Gerade



Art.-Nr.	Variante	Länge (mm)	Fahrzeugtyp	Material	Oberfläche
9-146700	■ closed end	345		CuZn	Ni

9-148200



9-148500



Gerade - Kombinierte Ausführung

Art.-Nr.	Variante	Länge (mm)	Fahrzeugtyp	Material	Oberfläche
9-148200*	■ closed end	250		CuZn	Ni
9-148500**	■ closed end	175		CuZn	Ni

* Kombinierte Ausführung für KFZ-Reifenventile und Fahrradventile (Blitzventile)
 ** Kombinierte Ausführung für KFZ-Reifenventile und Fahrradventile (Blitzventile & Sclaverand)

Gebogen



Art.-Nr.	Variante	Länge (mm)	Fahrzeugtyp	Material	Oberfläche
9-146420	■ closed end	290		CuZn	Ni

Tankstellenstecker

Für Schlauchanschluss



Gerade

Art.-Nr.	Variante	Länge (mm)	Außenschlussdurchmesser (mm)	Innendurchmesser Schlauch (mm)	Fahrzeugtyp	Material	Oberfläche
9-146602	■ closed end	350	8	7		CuZn	Ni
9-147202	■ open end	350	8	7		CuZn	Ni



Gerade - Kombinierte Ausführung

Art.-Nr.	Variante	Länge (mm)	Außenschlussdurchmesser (mm)	Innendurchmesser Schlauch (mm)	Fahrzeugtyp	Material	Oberfläche
9-148100*	■ closed end	260	8	7		CuZn	Ni
9-148600**	■ closed end	175	8	7		CuZn	Ni

* Kombinierte Ausführung für KFZ-Reifenventile und Fahrradventile (Blitzventile)
 ** Kombinierte Ausführung für KFZ-Reifenventile und Fahrradventile (Blitzventile & Schlauberand)



Gebogen

Art.-Nr.	Variante	Länge (mm)	Außenschlussdurchmesser (mm)	Innendurchmesser Schlauch (mm)	Fahrzeugtyp	Material	Oberfläche
9-146410	■ closed end	290	8	7		CuZn	Ni
9-147610	■ open end	300	8	7		CuZn	Ni
9-147615	■ open end	300	9	8		CuZn	Ni

ZUBEHÖR

Tankstellenstecker



CLOSED END - Grüner Griff

selbstschließend nach Abnahme vom Reifenventil

OPEN END - Schwarzer Griff

ständig geöffnet nach Abnahme vom Reifenventil

Ersatzteile

Art.-Nr.	Bezeichnung	Material	Oberfläche
9-146010	Deckel (KFZ-Seite)	CuZn	Ni
9-148011	Deckel (Fahrrad-Seite)	CuZn	Ni
9-146020	Ventilhebestift (closed end: KFZ-Seite)	CuZn	-
9-148020	Ventilhebestift (Fahrrad-Seite)	CuZn	-
9-147120	Doppelhebestift (open end)	CuZn	-
9-032114	Stahldruckfeder (closed end)	Fe	-
9-030709	Formgummidichtung (KFZ-Seite)	Rubber	-

KFZ - OPEN END



KFZ - CLOSED END



KOMBINIERTE AUSFÜHRUNG - CLOSED END*



* 9-148100, 9-148200

GATOR INFLATOR GEEICHT, FÜR DEN PERFECTEN LUFTDRUCK!



PRÄZISE

- Geeichtes Manometer
- Zuverlässige Messergebnisse
- Präzise Verarbeitung

PRAKTISCH

- Flexibler Schlauch
- Einfache Handhabung durch Bedienehebel

VIELSEITIG

- Verschiedene Schlauchlängen erhältlich
- Ventiladpater für alle gängigen Steckervarianten verfügbar

REIFENFÜLLGERÄTE

Präzise, praktisch, vielseitig

- Messbereich Druck: 0 - 12 bar
- Messbares Medium: Luft, Stickstoff
- Anschlussgewinde: Schnellkupplung 3/8 Zoll



Gator Inflator

Art.-Nr.	Bezeichnung	Anschluss	Schlauchlänge	Geeicht	Betriebstemperatur (°C)	Messbereich (bar)	Gewicht (g)	
9-149972	Basic Digital	1	1,0 m	-	-20 / +55	0-12	730	★
9-149973	Basic Analog (psi & bar)	1	1,0 m	-	-20 / +55	0-12	730	
9-149974	Basic Analog (bar)	1	1,0 m	-	-20 / +55	0-12	730	
9-149993	MID DIGITAL	1	0,5 m	✓	-20 / +55	0-12	800	★
9-149946	MID	1	0,5 m	✓	-20 / +55	0-12	730	★
9-149945	MID	1	1,0 m	✓	-20 / +55	0-12	730	
9-149944	MID	1	1,5 m	✓	-20 / +55	0-12	730	
9-149951	MID	2	1,0 m	✓	-20 / +55	0-12	730	
9-149950	MID	2	1,5 m	✓	-20 / +55	0-12	730	
9-149948	MID	3	1,0 m	✓	-20 / +55	0-12	730	
9-149947	MID	3	1,5 m	✓	-20 / +55	0-12	730	
9-149975	MID	3	3,0 m	✓	-20 / +55	0-12	730	
9-149976	MID	3	6,0 m	✓	-20 / +55	0-12	730	
9-149971	MID DIN EN 126455*	1	1,5 m	eichfähig	-20 / +55	0-12	730	★
9-149955	MAX*	1	0,5 m	✓	-20 / +55	0-12	800	★
9-149954	MAX	1	1,0 m	✓	-20 / +55	0-12	800	★
9-149953	MAX	1	1,5 m	✓	-20 / +55	0-12	800	★

* Weitere Schlauchlängen & Ventilstecker auf Anfrage

GATOR INFLATOR ERSATZSCHLÄUCHE (drehbar)



Mit Tankstellenstecker

Art.-Nr.	Länge (mm)
9-190006	500
9-190005	1000
9-190004	1500



Mit Hebelstecknippel

Art.-Nr.	Länge (mm)
9-190009	500
9-190008	1000
9-190007	1500
9-190014	3000
9-190016	6000



Mit Momentstecknippel

Art.-Nr.	Länge (mm)
9-190011	500
9-190012	1000
9-190010	1500
9-190017	3000

REIFENFÜLLER UND SCHLÄUCHE



Drehbarer Reifenfüller

Art.-Nr.	Bezeichnung	Fahrzeugtyp
9-149980	Drehbarer Reifenfüllmesser mit Schnellkupplung	*
9-149979	Drehbarer Reifenfüllmesser mit schweizer Schnellkupplung	

Reifenfüllschlauch mit Reifenfüllmesser



Art.-Nr.	Schlauchlänge
9-286188	1,5 m mit Momentstecknippel und 18,5 m mit Flügelmutter M16x1,5

Reifenfüllschlauch mit Momentstecknippel



Art.-Nr.	Schlauchlänge
9-281845	12 m mit Flügelmutter M16x1,5

Reifenfüllschlauch mit Tankstellenstecker



Art.-Nr.	Schlauchlänge
9-289760	15 m mit Flügelmutter M16x1,5

Flügelmutter M16x1,5



Art.-Nr.	Länge (mm)	Anschlussdurchmesser (mm)	Innendurchmesser Schlauch (mm)	Material	Oberfläche
9-158000	31	6	5	CuZn	Ni
9-158200	31	7	6	CuZn	Ni
9-158300	31	8	7	CuZn	Ni
9-158100	31	9	8	CuZn	Ni

Flügelmutter M16x1,5 mit langem Gewinde



Art.-Nr.	Länge (mm)	Anschlussdurchmesser (mm)	Innendurchmesser Schlauch (mm)	Material	Oberfläche
9-158700	37	7	6	CuZn	Ni
9-158600	43	9	8	CuZn	Ni

Ersatzteil für Flügelmuttern



Art.-Nr.	Bezeichnung	Material
9-041602	Ersatzdichtung	Rubber

EINSCHRAUBVENTILE



ALLIGATOR Sonderanwendungen

INHALT

Einschraubventile.....	162
Ausgleichshülse.....	165

EINSCHRAUBVENTILE

Sonderanwendung



Gewindeanschluss 1/4"-18NPTF

Art.-Nr.	Länge (mm)	Schlüsselweite	Befüllseite	Material	Oberfläche	Ventilkappen
9-901003	33	14	KFZ (8V1)	CuZn	-	



9-900501 9-900511

Gewindeanschluss 1/8"-27NPT

Art.-Nr.	Länge (mm)	Schlüsselweite	Befüllseite	Material	Oberfläche	Ventilkappen
9-900501	33	11	KFZ (8V1)	CuZn	-	
9-900511	33	11	KFZ (8V1)	CuZn	Ni	



Gewindeanschluss G1/4



9-254501 9-254511 9-902001 9-902003

Art.-Nr.	Länge (mm)	Schlüsselweite	Befüllseite	Material	Oberfläche	Ventilkappen
9-254501*	33	22	KFZ (8V1)	CuZn	-	
9-254511**	33	22	KFZ (8V1)	CuZn	-	
9-902001	35	14	KFZ (8V1)	CuZn	-	
9-902003	35	14	KFZ (8V1)	CuZn	-	



* mit Dichtring

** mit Dichtring, ohne Ventileinsatz



9-900883 9-901503

Gewindeanschluss G1/8

Art.-Nr.	Länge (mm)	Schlüsselweite	Befüllseite	Material	Oberfläche	Ventilkappen
9-900883	23	11	KFZ (8V1)	CuZn	Ni	
9-901503	33	14	KFZ (8V1)	CuZn	-	



Gewindeanschluss M8



Art.-Nr.	Länge (mm)	Schlüsselweite	Befüllseite	Material	Oberfläche	Ventilkappen
9-254201*	36	12	KFZ (8V1)	CuZn	-	



Gewindeanschluss M8x1

Art.-Nr.	Länge (mm)	Schlüsselweite	Befüllseite	Material	Oberfläche	Ventilkappen
9-900843	18	10	KFZ (8V1)	CuZn	Ni	
9-900845*	18	10	KFZ (8V1)	CuZn	Ni	
9-900846*	18	10	KFZ (8V1)	CuZn	Ni	
9-900863	21	12	KFZ (8V1)	CuZn	Ni	

* mit Dichtring



Gewindeanschluss M10x1

Art.-Nr.	Länge (mm)	Schlüsselweite	Befüllseite	Material	Oberfläche	Ventilkappen
9-902323	20	11	KFZ (8V1)	CuZn	Ni	
9-902113	23	10	KFZ (8V1)	CuZn	-	



AUSGLEICHSHÜLSE

Zubehör für Gummifußventile

- **Anwendung:** Erforderlich beim Verwenden eines TR13 Schlauchventils für ein 15,7-Ventilloch.
- **Hinweis:** Nie in Verbindung mit Pkw-Felgenventilen (Snap-In) und schlauchloser (tubeless) Bereifung verwenden.

Ausgleichshülse TR13/TR15



Art.-Nr.	TR-Nr.	Material	Oberfläche
9-049200	B6	Plastic	-





Fahrzeuge

- Motorrad
- Roller
- Fahrrad
- PKW
- Transporter
- LKW
- Traktor
- Erdbewegungsmaschinen (EM)

Normen

- TR Tire and Rim Association (amerik.)
- ETRTO European Tyre and Rim Technical Organisation

Material

- Messing
- Aluminium
- Stahl
- Gummi
- Kunststoff
- Vernickelt
- Eloxier
- Verzinkt
- Verchromt

Eigenschaften

- Rundkopfkappe
- Rundkopfventilkappe lang
- Kunststoffventilkappe mit Dichtung
- Kunststoffventilkappe ohne Dichtung
- Sechskant-Ventilkappe
- Schlüsselventilkappe
- Kunststoff-Ventilverlängerungskappe
- Metall-Ventilverlängerungskappe
- DS-P Ventilkappe
- V2B Ventilkappe
- Sechskantmutter
- Außensechskant Ventilfuß
- Highlight Fahne



ALLIGATOR ist eine Marke
von WEGMANN automotive.

WEGMANN automotive GmbH
Rudolf-Diesel-Straße 6
97209 Veitshöchheim
GERMANY

Telefon: +49 (0) 931 321 04 0
E-Mail: info@wegmann-automotive.de

www.alligator-valves.com

