



Programming-Tool Bedienungsanleitung



Einführung:

Vielen Dank, dass Sie sich für ALLIGATOR **sens.it**TM entschieden haben. Auf den nachfolgenden Seiten werden Sie sich mit dem Programmiergerät und der Programmiersoftware vertraut machen.

Lesen Sie sich nachfolgende Hinweise durch, bevor Sie das Programmiergerät und die Programmiersoftware benutzen.

Bitte überprüfen Sie zuerst, ob der Inhalt der Verpackung vollständig ist. Es müssen enthalten sein:

- Programmiergerät mit USB-Kabel
- Kurzanweisung zur Installation
- Installationsanleitung

System Voraussetzungen für die Installation und Nutzung des Programmiergerätes:

Hardware:

- Standard USB-Eingang. Wir empfehlen einen USB-Anschluss mit Stromversorgung, um eine gleichbleibende Versorgung zu garantieren.
- Intel Pentium Prozessor oder vergleichbar, mit 1.6 GHz oder höher
- Auflösung: mind. 1024 x 768 Pixel und 16 Bit, empfohlen werden 1280 x 1024 Pixel und 32 Bit
- Mindestens 15 MB oder mehr freier Speicher

Software:

- Microsoft Windows XP, Vista oder Windows 7
- Internet Explorer 6.0 oder höher

Konformitätserklärung für Geräte mit dem FCC-Logo – nur USA:

Dieses Gerät erfüllt die Anforderungen der Klasse B gemäß Abschnitt 15 der FCC-Bestimmungen. Der Betrieb unterliegt folgenden zwei Bedingungen:

- (1) dieses Gerät darf keine schädlichen Interferenzen erzeugen und
- (2) muss empfangene Interferenzen aufnehmen, obwohl diese zu Betriebsstörungen führen können.



Wenn Sie Fragen zu dieser FCC-Erklärung haben, wenden Sie sich schriftlich an uns. <http://www.alligator-sensit.com>

Hinweis für Kanada:

Dieses Gerät der Klasse B erfüllt die Anforderungen der kanadischen Regelungen bezüglich Interferenzen erzeugender Gegenstände.

Cet appareil numérique de la classe B respecte toutes les exigences du Règlement sur le matériel brouilleur du Canada.

Trademark-Bestimmungen:

Windows XP, Vista und Windows7 sind registrierte Handelsmarke der Microsoft Corporation in den Vereinigten Staaten und/oder anderen Ländern. Darüber hinaus sind alle anderen genannten Marken oder Unternehmen ebenfalls Handelsmarken oder eingetragene



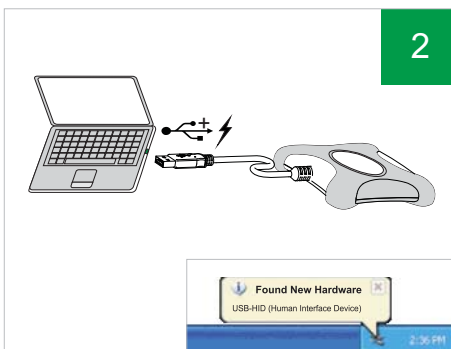
Software Installation:

Bitte folgen Sie den nachfolgenden Schritten, um die Software richtig zu installieren.

Schritt 1: Download der Software unter:
<http://www.alligator-sensit.com/download>

Schritt 2: Der Installationsvorgang wird in einem eigenen Fenster gestartet. Klicken Sie nun auf „Installieren“.

Sie haben nun die Software erfolgreich auf Ihrem Computer installiert. Sollte sich das Anmeldefenster nicht automatisch öffnen, so starten Sie das Programm im Startmenü unter: Start - Programme - ALLIGATOR - sensit



Hardware vorbereitung:

Verbinden Sie den USB-Stecker des Programmiergerätes mit dem USB-Anschluss Ihres Computers. Ihr Computer zeigt nun die Meldung, dass eine neue Hardware gefunden wurde. Die Treiber für das Programmiergerät wurden bereits mit der Software installiert.

WARNUNG! Bitte benutzen Sie keine USB-Verlängerungskabel. Diese können die Funktionsfähigkeit des Programmiergerätes beeinträchtigen und zu Datenverlust führen.

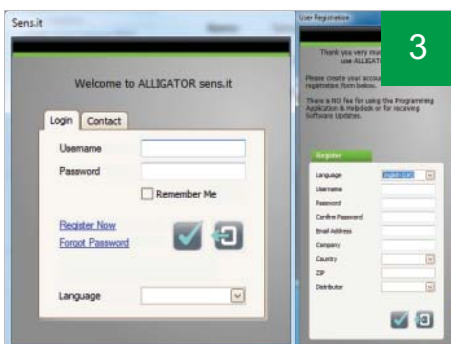
WARNUNG! Bitte stellen Sie bei der Verwendung eines USB-Hubs sicher, dass das Programmiergerät fehlerfrei arbeitet und es zu keinen möglichen Störungen bei der Datenübermittlung kommt. Wenn Sie mögliche Störungen vermeiden wollen, verzichten Sie auf die Zwischenschaltung eines USB-Hubs und schließen Sie das Programmiergerät direkt an Ihren Computer an.



Betriebszustandsanzeige:

Das Programmiergerät zeigt über das Lichtmodul seinen Betriebszustand an:

Grün = Programmiergerät ist bereit für die Programmierung
Rot = es ist ein Fehler aufgetreten
Grün-Rot-Blinkend = Programmiervorgang in Arbeit



Programmiersoftware Anmeldung:

Starten Sie das Programm im Startmenü unter Start - Programme - ALLIGATOR - sensit.

Haben Sie die Zugangsdaten bereits per Post oder Email erhalten, können Sie diese direkt eingeben und sich anmelden.

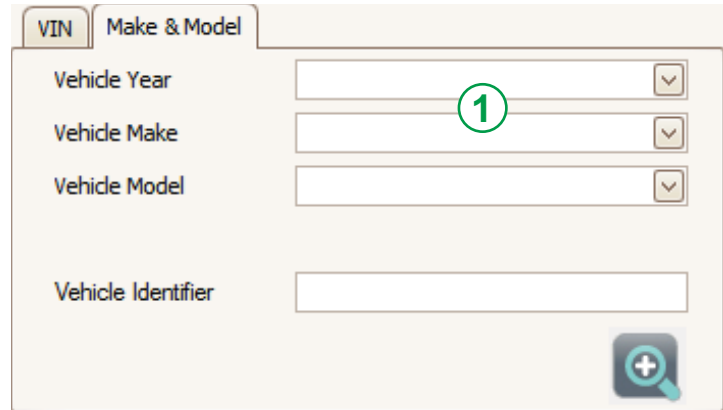
Haben Sie vorab keine Zugangsdaten erhalten, klicken Sie im Anmeldefenster des Programms auf „Registrieren“.

Füllen Sie das Formular aus und wählen Sie Benutzernamen und Passwort. Nach erfolgreicher Registrierung können Sie sich an der Programmiersoftware anmelden.

Programmierung der Sensoren:

4

1 Bitte geben Sie die Fahrgestellnummer (VIN, 17 Stellen) des Fahrzeugs ein und überprüfen Sie die angezeigten Daten (Marke, Modell, Baujahr) oder geben Sie „Marke/Modell/Jahr“ direkt ein.



2 Geben Sie den Kilometerstand ein. Sie können die Einheit zwischen Meilen und Kilometer ändern.

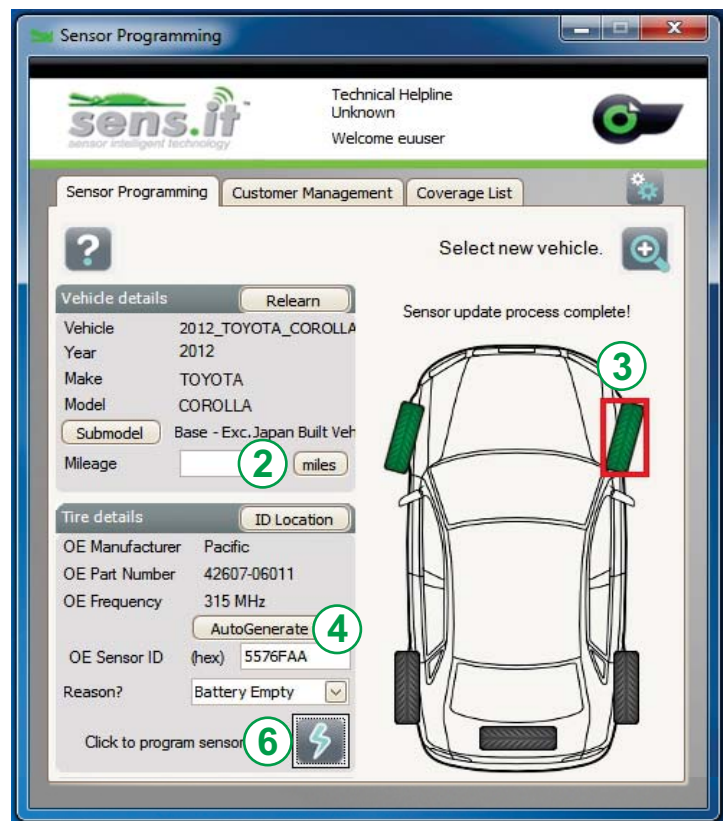
3 Wählen Sie, durch Klicken auf das entsprechende Rad, die Radposition für den neuen Sensor aus.

4 Geben Sie die Original-Sensor-Identifikationsnummer ein oder generieren Sie eine neue. Durch Klicken auf „ID-Position“, können Sie die Original-Sensornummer des alten Sensors lokalisieren.

5 Legen Sie den Sensor, wie dargestellt, auf das Programmiergerät. Achten Sie dabei darauf, dass keine weiteren Sensoren im Umkreis von 30 cm (12 inches) liegen.



6 Starten Sie den Programmiervorgang mit Klick auf den „Flash Button“.



WARNUNG! Während der Programmiervorgang läuft, darf der Sensor nicht vom Programmiergerät genommen oder berührt werden, da sonst eine Unterbrechung im Programmiervorgang möglich ist oder die Software fehlerhaft übertragen wird. Die erfolgreiche Programmierung des Sensors wird auf dem Bildschirm angezeigt. Sie können nun einen neuen Programmiervorgang starten, entweder für das gleiche Fahrzeug **3** oder für ein neues Fahrzeug **1**.

Achtung! Bitte beachten Sie die Montageanleitung zum Einbau des Sensors und Ventils, um Beschädigungen an den Teilen, während der Montage des Reifens zu vermeiden.